

Pronájem bytu 1+kk, 32 m2, DV, Ústí nad Labem, Krásné Březno, ul. Neštěmická

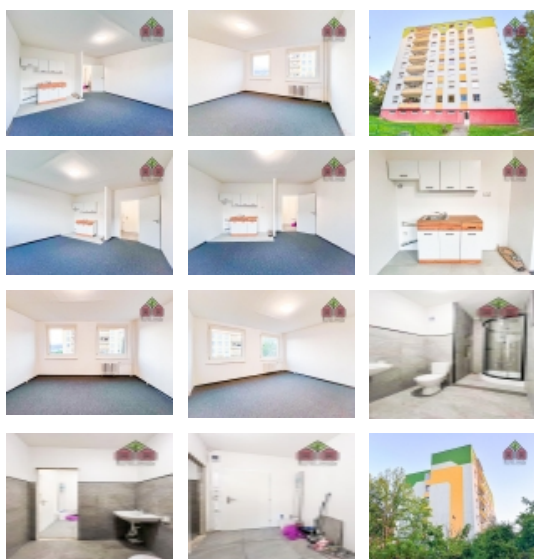


Byt, 1+kk, výměra 32 m2, po rekonstrukci, sklep, obec Ústí N/L, sídliště Vyhlídka, ulice Neštěmická

ČÍSLO ZAKÁZKY: 1116 TYP ZAKÁZKY: pronájem

LOKALITA: Ústí nad Labem, Krásné Březno, Neštěmická

Byt, 1+kk, výměra 32 m2, po rekonstrukci, sklep, obec Ústí N/L, sídliště Vyhlídka, ulice Neštěmická



Nemovitost nabízí

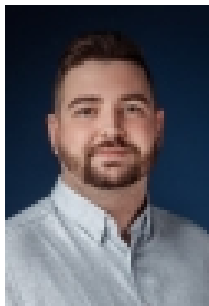
BONO realty

Platanová 2206/6
412 01 Litoměřice

BONO realty Vám v zastoupení vlastníka nemovitosti nabízí k dlouhodobému pronájmu bytovou jednotku o dispozici 1+kk, která se nachází v Ústí nad Labem, ve vyhledávané městské části Krásné Březno (sídliště Vyhlídka), v ulici Neštěmická. Jedná se o velmi klidnou část města, kde je bydlení oblíbené. V dané lokalitě a její těsné blízkosti nejdeme zcela kompletní občanskou vybavenost jako jsou úřad, pošta, lékař, poliklinika, ZŠ i MŠ, supermarkety, zastávky MHD, dětská hřiště, sportoviště, posilovna, restaurace či kavárny a provozovny dalších nejrůznějších služeb. Sídliště Vyhlídka je situováno na okraji města a jedná se také o velmi dobře dopravně dostupnou lokalitu, a to jak z centra města, tak z dalších městských částí. Samotná bytová jednotka se nachází ve 3. patře plně revitalizovaného panelového domu, který je zateplený, osazený plastovými okny, vybavený zánovním výtahem a rekonstrukcí prošly i jeho vnitřní společné prostory, střecha či rozvody inženýrských sítí. Byt je v současné době ve stavu před dokončením kvalitní a velmi vkusné rekonstrukce, jejíž součástí byla revitalizace koupelny, instalování nové kuchyňské linky, položení podlahových krytin a výmalba bytu. Po jejím dokončení tedy bude byt ve velmi dobrém stavu. Byt o podlahové ploše 32 m2 se sestává z obývacího pokoje s kuchyňským koutem, koupelny se společnou toaletou a menší vstupní chodby. Pokoj je velice prostorný a pohodlně pojme veškerý potřebný nábytek a vybavení. Na jeho podlaže je položený nový koberec. Kuchyňský kout je vybavený novou kuchyňskou linkou, která ještě bude dovybavena o digestoř a sporák s troubou. V koupelně se zděným bytovým jádrem, které je obložené moderním keramickým obkladem je umístěný nový sprchový kout, již zmíněná společná toaleta, umyvadlo a místo pro automatickou pračku. Při vstupu do bytu je poté situována chodba, kterou lze vybavit praktickou šatní skříň. Na podlahách v kuchyňském koutu a v koupelně je položena kvalitní keramická dlažba. Díky dvou oknům je byt takřka po celý den příjemně prosvětlený a až nepříjemnému teplu v letních měsících, brání udržovaná zeleň či další zástavba v blízkém okolí domu. K jednotce náleží sklepní kóje o výměře 3 m2, která se nachází v suterénu domu. Měsíční nájemné činí celkem 9.000,- Kč, a to včetně všech záloh za služby (studená voda, teplá voda, vytápění atd.), které celkem čítají 2.805,- Kč. Nájemce je dále povinen si sám sjednat a následně hradit zálohy za odběr elektrické energie, který si převede na svou osobu u jím vybraného dodavatele. Vratné kaucí je pronajímatelem stanovená na částku

Pronájem bytu 1+kk, 32 m2, DV, Ústí nad Labem, Krásné Březno, ul. Neštěmická

Realitní makléř



Dobrovolný Ondřej

Mobil: +420 739 924 837

ondrej.dobrovolny@bonoreality.cz

CENA: (za měsíc) **9 000,- Kč**

Informace o nemovitosti

Dispozice bytu	1+kk
Číslo podlaží v domě	5
Počet podlaží objektu	8
Celková podlahová plocha (m2)	32
Druh objektu	panelová
Stav objektu	velmi dobrý
Vlastnictví	družstevní
Druh bytu	v panelovém domě
Počet podlaží pod zemí	1
Vybavení	výtah sklep
Umístění objektu	klidná část obce
Ostatní rozvody	Kabelová televize Kabelové rozvody
Vybaveno	Částečně zařízeno
Topení	Ústřední - dálkové
Elektřina	230 V
Připojení na internet	Jiné
Užitná plocha (m2)	32
Inženýrské sítě	Vodovod Kanalizace Elektřina
Druh stavby	budova/y, hala/y
Poloha objektu	samostatný

Pronájem bytu 1+kk, 32 m², DV, Ústí nad Labem, Krásné Březno, ul. Neštěmická