

Prodej rekreačního objektu, Blažkov (okres Žďár nad Sázavou) - exkluzivně



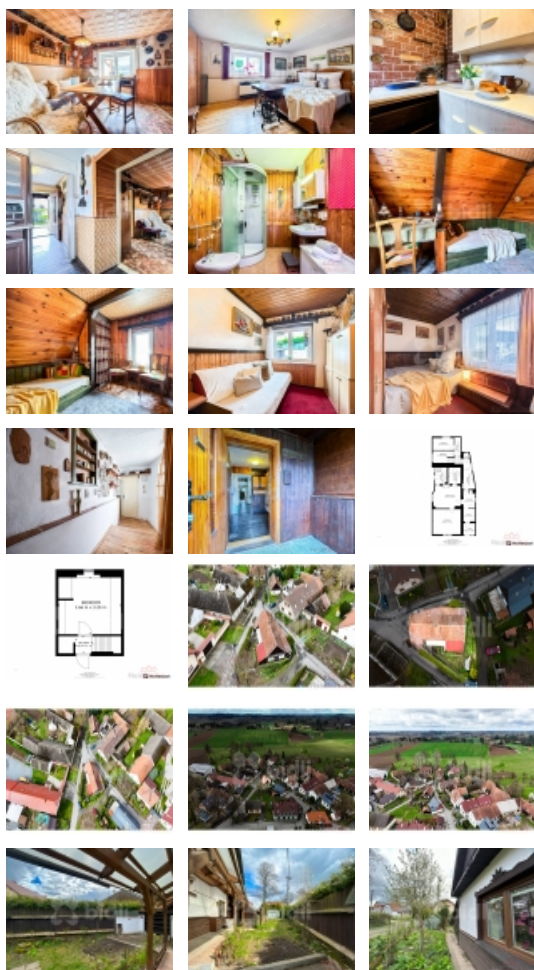
Prodej chalupy, pozemek 277 m2, Blažkov

ČÍSLO ZAKÁZKY: 221892 TYP ZAKÁZKY: prodej

LOKALITA: Blažkov (okres Žďár nad Sázavou)

Prodej chalupy, pozemek 277 m2, Blažkov

Nabízíme k prodeji útulnou chalupu s kouskem historie v klidné vesničce obklopené krásnou přírodou Vysočiny. Tato chalupa postavená v roce 1846 je ideálním útočištěm pro milovníky venkova a klidu.



Chalupa si zaslouží rekonstrukci, avšak je možné se nastěhovat ihned a dům měnit postupně. Dům je momentálně vytápěn kombinací pevného paliva a plynem, voda je řešena jak obecním vodovodem, tak i vlastní studnou. Kanalizace je již zapojena. Na půdě je možnost vybudování dalších pokojů, což přidává další potenciál pro rozšíření bytové plochy.

K chalupě patří malebný pozemek, dostatečně velký pro skleník, okrasné záhony a relax na zápraží. Dále k ní náleží 2 kůlny a přes cestu sklep o velikosti cca 12 m2.

Malebná vesnička na Vysočině v blízkosti Žďárských vrchů nabízí klidný životní styl s množstvím cyklostezek, turistických tras a atraktivního westernového městečka Šiklův mlýn. Pouhých 50 minut od centra Brna.

Přijďte si prohlédnout tuto unikátní příležitost! Kontaktujte nás pro více informací a domluvte si prohlídku.

CENA: (za nemovitost) **2 290 000,- Kč**

Informace o nemovitosti

Počet podlaží objektu	2
Druh objektu	kamenná
Stav objektu	dobrý

Prodej rekreačního objektu, Blažkov (okres Žďár nad Sázavou) - exkluzivně

Nemovitost nabízí



Bidli reality, a.s.

Jindřišská 889/17
Nové Město
110 00 Praha 1

Realitní makléř



Petra Pistulková

Mobil: 774 110 007
info@bidli.cz

Vlastní pozemek (m2)	277
Plocha sklepu (m2)	12
Vybavení	sklep zahrada podkroví
Umístění objektu	centrum
Vybaveno	Nezařizeno
Topení	Lokální - plynové
Doprava	silnice autobus
Elektrina	230 V 380 V
Voda	dálkový vodovod vlastní studna
Odpad	Městská kanalizace
Plyn	Zaveden
Stáří objektu	1846
Zastavěná plocha (m2)	150
Plocha parcely (m2)	277
Užitná plocha (m2)	100
Dílna (m2)	10
Komunikace	asfaltová
Poloha objektu	samostatný