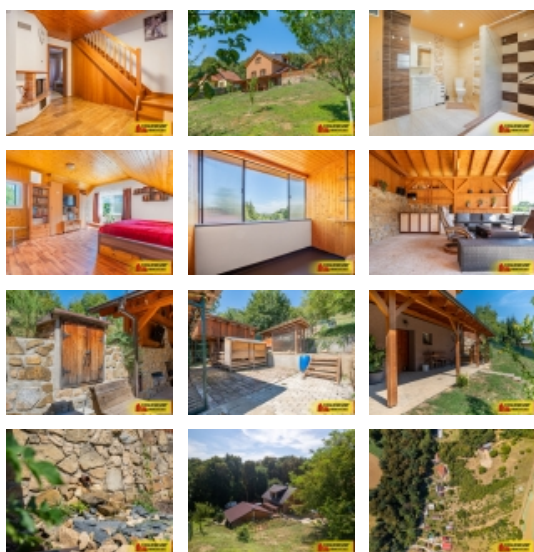


Prodej samostatného RD, 110 m<sup>2</sup>, Spytihněv (okres Zlín)



**Nemovitost nabízí**

**COLOSEUM NEMOVITOSTI**

**s.r.o.**

**Spytihněv RD 2+kk, pergola, bazén, zahrada, dílna ? rodinný dům**

ČÍSLO ZAKÁZKY: E1378V03 TYP ZAKÁZKY: prodej  
3

LOKALITA: Spytihněv (okres Zlín)

**Spytihněv RD 2+kk, pergola, bazén, zahrada, dílna ? rodinný dům**

Exkluzivně Vám nabízíme k prodeji samostatně stojící novostavbu o dispozici 2+kk, na okraji obce Spytihněv, okr. Zlín. Jedná se o stavbu s číslem evidenčním a byla zkolaudovaná v roce 2019. Sníte o klidném bydlení, kde budete žít obklopení přírodou, budete relaxovat pod zastřešenou pergolou, realizovat se na rozlehlé zahradě, nebo chovat psy ve venkovních kotcích? To vše s výbornou dostupností do okolních měst? Pak je tento dům přesně pro Vás!

Zateplená cihlová novostavba je vhodná k celoročnímu modernímu bydlení, s nízkými náklady na bydlení, které činí kolem 3000,- Kč měsíčně. Teplo domova Vám zajistí zděná krbová kamna umístěná v přízemí domu.

V přízemí se nachází prostorný obývací pokoj spojený s kuchyní, koupelna s vanou i sprchovým koutem a WC. Po dřevěném schodišti vejdete do prostorného pokoje, který je nyní bez členění a přiček, najdete zde i samostatný vstup do lodžie. Sklep je spojený s dílnou pro kutily a technickým zázemím. Je tak zde dostatek prostoru pro celou rodinu a další možností dostavby.

Dřevěná zastřešená pergola s letní kuchyní a udírnou, se stane Vaším oblíbeným místem pro letní grilování a pohodové snídani s výhledem do přírody. Obklopení zelení budete mít pocit, že jste stále na dovolené.

Na rozlehlé, z části oplocené zahradě s vybudovanými terasami, plné ovocných stromů budete mít k dispozici nektarinky, jabloně, třešně, višně, trnky, meruňky, ringloty, okrasné květiny i keře. Na zeleninové zahrádce si můžete dopřát pěstování vlastních bio produktů. Pro domácí mazlíčky jsou připraveny venkovní kotce a výběh pro slepice.

Strategická poloha Spytihněvu, nacházejícího se 8 km jižně od Otrokovic na pravém břehu řeky Moravy v údolí Dolnomoravského úvalu s výbornou dostupností do okolních měst Uherské Hradiště 11 km, Napajedla 7 km, Zlín 16 km a blízkostí Bařova kanálu nabízí možnosti pro aktivní odpočinek i kulturní vyžití.

Neváhejte a dopřejte si klidné a spokojené bydlení v novém domě obklopeném přírodou! Využijte rozlehlý pozemek a rozšiřte své bydlení nebo se realizujte v chovu zvířat. Domov snů na Vás právě čeká, nenechte si ujít tuto jedinečnou nabídku a domluvte si prohlídku ještě dnes!

Průkaz energetické náročnosti uvádí třídu D - méně úsporná.

Nemovitost lze financovat hypotečním úvěrem, a jehož využitím

## Prodej samostatného RD, 110 m2, Spytihněv (okres Zlín)

## Realitní makléř



## Lenka Pliešovská

Mobil: +420 778 525 752

[l.pliesovska@rkcoloseum.cz](mailto:l.pliesovska@rkcoloseum.cz)CENA: (za nemovitost) **7 500 000,- Kč**

## Informace o nemovitosti

Počet podlaží objektu	2
Celková podlahová plocha (m2)	110
Druh objektu	cihlová
Stav objektu	velmi dobrý
Energetická třída	D - Méně úsporná
Počet podlaží pod zemí	1
Výška stropu (mm)	2
Lodžie (m2)	9
Plocha teras (m2)	30
Plocha sklepu (m2)	27
Vybavení	lodžie terasa sklep zahrada
Umístění objektu	centrum
Telekomunikace	Internet
Doprava	silnice autobus
Voda	dálkový vodovod
Stáří objektu	7
Rok kolaudace	2019
Počet míst k parkování	4
Zastavěná plocha (m2)	64
Plocha parcely (m2)	3280
Ostatní	Parkoviště
Užitná plocha (m2)	110
Užitná plocha v přízemí (m2)	40
Dílna (m2)	9
Plocha zahrady (m2)	3344
Inženýrské sítě	Vodovod
Charakter okolní zástavby	rekreační
Poloha objektu	samostatný

Prodej samostatného RD, 110 m2, Spytihněv (okres Zlín)