

Prodej samostatného RD, 235 m2, Hřebeč (okres Kladno)



Prodej rodinného domu 5+kk s pozemkem 999 m2, Hřebeč

ČÍSLO ZAKÁZKY: 80968 TYP ZAKÁZKY: prodej

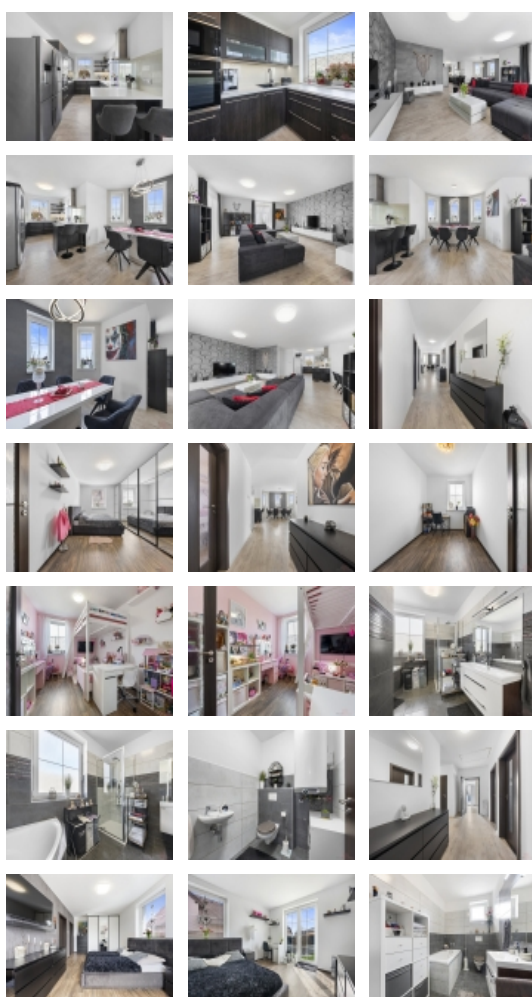
LOKALITA: Hřebeč (okres Kladno), Buštěhradská

Prodej rodinného domu 5+kk s pozemkem 999 m2, Hřebeč

Exkluzivně nabízíme k prodeji nízkoenergetickou novostavbu rodinného domu o dispozici 5+kk a podlahové ploše 184 m2 na pozemku o celkové výměře 999 m2 v obci Hřebeč, okres Kladno. Dům se nachází na okraji obce pouze s jedním sousedem a na konci slepé ulice, zaručuje tedy veškerý klid a soukromí pro nerušené užívání.

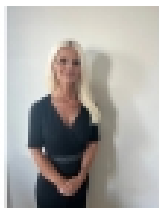
Tato zděná novostavba z roku 2019 je tvořena prostornou předsíní s vchodem na chodbu propojující celý dům. Dominantou je prostorný obývací pokoj s francouzskými okny a vchodem na terasu o výměře 50 m2, zejména ženy ocení praktický kuchyňský kout s okny do zahrady vybavený kuchyňskou linkou na míru včetně všech vestavných spotřebičů: indukční deska, horkovzdušná trouba, mikrovlnná trouba, myčka, digestoř a americká lednice s přívodem vody. Z chodby jsou dále vstupy do hlavní prostorné ložnice s vestavnými skříněmi, do dětského pokoje a pracovny. Následuje hlavní koupelna s vanou, sprchovým koutem a umyvadlem, za dvěma se nachází prostor pro pračku a sušičku, samostatné WC. Na západní straně je další ložnice s vestavnou skříní a vlastní koupelnou s vanou a WC. Pro uložení věcí slouží komora/technická místnost, kde je zázemí pro fotovoltaiku. Dům je osazen 22 panely a baterií, zajišťující přes léto téměř nulové náklady. Dům je vytápěn podlahovým elektrickým vytápěním, každá místnost má vlastní termostat, ohřev vody zajišťují 2 bojler. Náklady na elektřinu cca 5.000,- Kč/měsíc. Dům je opatřen kamerovým systémem se záznamem. Terasa směřovaná na východ Vám zajistí v parném létě krásně posezení jak ve stínu, tak pro milovníky opalování i na sluníčku. Krásná okrasná zahrada je osázená okrasnými stromy, keři a květinami, najdeme zde i dětský domeček a zahradní domek na skladování sekačky a dalších věcí pro údržbu zahrady. V přední části domu se nachází zpevněná plocha pro parkování 3 automobilů. Více info na <https://abareal.cz/prodej-domu-hrebec>. Dům lze velice jednoduše rozdělit i na dvě bytové jednotky.

Obec Hřebeč se nachází v okrese Kladno ve Středočeském kraji. Díky svému rozrůstání v posledních 20 letech, tak i díky rozrůstání blízkého města Kladna, se dnes obec nachází jen přibližně necelý kilometr na jihovýchod od poslední kladenské zástavby. Žije zde přibližně 2 200 obyvatel. Obcí protéká Lidický potok, který je v některých pramenech a mapách nazývaný i potokem Hřebečským. V obci se nachází MŠ a ZŠ, tělocvična ZŠ s možností pronájmu, komunitní centrum, TJ Sokol, knihovna, tenisové kurty, 3 menší obchody s potravinami, zdravotní středisko, pošta, dětské a fotbalové hřiště atd. Další občanská vybavenost je v blízkém Kladně



Prodej samostatného RD, 235 m2, Hřebeč (okres Kladno)**Nemovitost nabízí****ABA REAL s.r.o.**

Jugoslávských partyzánů 955/46
Praha 6 - Bubeneč
160 00

Realitní makléř**Vlasta Dočekalová**

Mobil: +420 775 436 436
docekalova@abareal.cz

CENA: (za nemovitost) **15 490 000,- Kč**

Informace o nemovitosti

Celková podlahová plocha (m2)	184
Druh objektu	cihlová
Stav objektu	novostavba
Energetická třída	B - Velmi úsporná
Plocha teras (m2)	50
Vybavení	terasa
Umístění objektu	centrum
Telekomunikace	Internet
Ostatní rozvody	Satelit
Doprava	dálnice silnice MHD autobus
Voda	dálkový vodovod
Odpad	Městská kanalizace
Stáří objektu	6
Rok kolaudace	2019
Počet míst k parkování	3
Zastavěná plocha (m2)	209
Plocha parcely (m2)	999
Ostatní	Parkoviště
Užitná plocha (m2)	235
Komunikace	dlážděná
Inženýrské sítě	Vodovod Kanalizace
Poloha objektu	samostatný

Prodej samostatného RD, 235 m2, Hřebeč (okres Kladno)