

## Prodej rekreačního objektu, Postoloprty, Mladice (okres Louny)



### Prodej, pozemek s chatou, OV, Mladice - Postoloprty, okr. Louny

ČÍSLO ZAKÁZKY: 4247/3987 TYP ZAKÁZKY: prodej

LOKALITA: Postoloprty, Mladice (okres Louny)

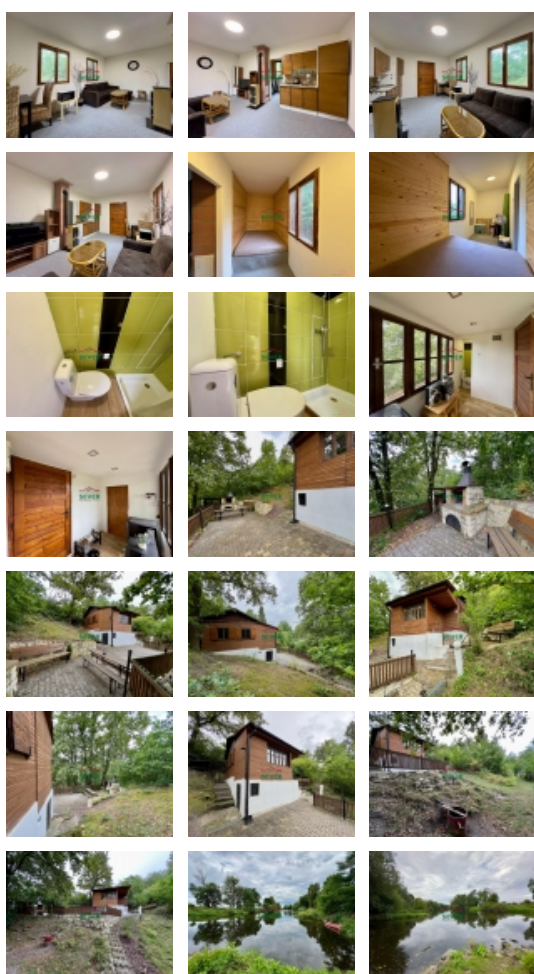
#### Prodej, pozemek s chatou, OV, Mladice - Postoloprty, okr. Louny

Nemovitosti SEVER vám zprostředkují koupi pozemku s chatou v osobním vlastnictví v obci Mladice. Z části podsklepená chata s dispozicí 2+kk a zastavěnou plochou 36m<sup>2</sup> se skládá z předsíně, společně řešené toalety se sprchovým koutem, obývacího pokoje propojeného s kuchyňskou částí a ložnice. Do chaty je přivedena elektřina 230V, ohřev vody zajišťuje elektrický průtokový ohříváč, vytápění chaty je řešeno kamny na tuhá paliva. Pitná voda je k dispozici celoročně z místního zdroje. K chatě náleží pozemek, o výměře 192m<sup>2</sup>, s posezením a grilem. Součástí prodeje je veškeré vybavení v chatě (vyjma TV a Wifi). Parkování je možné u chaty. Veškerá občanská vybavenost je k dispozici v cca 9km vzdálených Postoloprtech. V případě zájmu zajistíme optimální variantu financování za zvýhodněných podmínek na tuto nemovitost.

CENA: (za nemovitost) **1 449 000,- Kč**

#### Informace o nemovitosti

Číslo podlaží v domě	1
Počet podlaží objektu	1
Celková podlahová plocha (m <sup>2</sup> )	36
Druh objektu	smíšená
Stav objektu	velmi dobrý
Počet podlaží pod zemí	1
Vlastní pozemek (m <sup>2</sup> )	228
Vybavení	sklep
Umístění objektu	klidná část obce
Vybaveno	Částečně zařízeno
Topení	Lokální - tuhá paliva
Elektřina	230 V
Připojení na internet	Jiné
Celková plocha (m <sup>2</sup> )	228
Zastavěná plocha (m <sup>2</sup> )	36



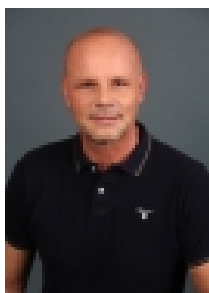
Prodej rekreačního objektu, Postoloprty, Mradice (okres Louny)

**Nemovitost nabízí**

**Nemovitosti SEVER s.r.o.**

Josefa Skupy 2357, 434 01 Most

**Realitní makléř**



**Franta Miroslav**

Mobil: +420 724 048 734

[franta@nemovitostisever.cz](mailto:franta@nemovitostisever.cz)

<b>Plocha parcely (m2)</b>	228
<b>Užitná plocha (m2)</b>	36
<b>Plocha zahrady (m2)</b>	192
<b>Inženýrské sítě</b>	Vodovod Elektřina
<b>Druh stavby</b>	rekreační a zahrádkářská chata
<b>Poloha objektu</b>	samostatný