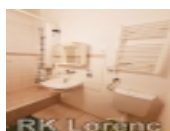
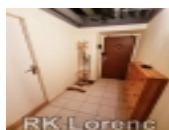
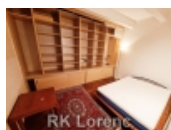
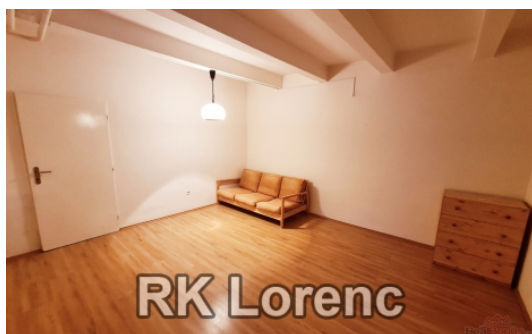


Pronájem bytu 2+1, 44 m2, OV, Brno, Veveří (okres Brno-město), ul. Dřevařská - exkluzivně



Nemovitost nabízí

RK Lorenc

Realitní kancelář Lorenc

Michael s.r.o.

Chaloupkova 3133/5, Brno - Královo Pole
612 00

Realitní makléř

Michael Lorenc

Mobil: +420 734 305 794

michael.lorenc@seznam.cz

Pronájem bytu 2+1 na ul. Dřevařská - Veveří, Centrum

ČÍSLO ZAKÁZKY: 643661 TYP ZAKÁZKY: pronájem

LOKALITA: Brno, Veveří (okres Brno-město), Dřevařská

Pronájem bytu 2+1 na ul. Dřevařská - Veveří, Centrum

Hledáte pronájem kousek od samotného Centra Brna? Zprostředkuji Vám pronájem klidného bydlení u parku s výhledem do vnitrobloku, na ul. Dřevařská. Byt se nachází v přízemí cihlového domu a je již modernizován a to koupelna i kuchyně. Uvedené foto bytu je před rekonstrukcí. Celková plocha je 44 m2. Dispozice - předstíh s botníkem i věšákem, kuchyňka s pračkou, lednicí, mikrovlnkou, koupelna se sprchovým koutem i toaletou, průchozí obývací pokoj, dále samostatný pokoj s vestavěným policovým nábytkem, dle foto. Pokud Vás nabídka zaujala tak mě neváhejte kdykoliv kontaktovat. Vratná kauce majiteli 20.000,-Kč. Energie jsou zúčtovatelny, vypočítány pro dvě osoby. V ceně nájmu je internet s televizí od Vodafonu. Vhodné pro pracující nebo studující pár, maximálně dvě osoby. K bytu je možnost využít společné kolárny i kočárkárny. K nastěhování 1.listopadu. Pěkné bydlení na prestižní adrese, veškerá občanská vybavenost v okolí. Energetická náročnost budovy: třída G.

CENA: (za měsíc) **15 747,- Kč**

Informace o nemovitosti

Dispozice bytu	2+1
Číslo podlaží v domě	1
Počet podlaží objektu	6
Celková podlahová plocha (m2)	44
Druh objektu	cihlová
Stav objektu	velmi dobrý
Vlastnictví	osobní
Druh bytu	v panelovém domě
Umístění objektu	centrum
Telekomunikace	Internet
Vybaveno	Nezařizeno
Topení	Lokální - elektrické
Doprava	vlak dálnice silnice MHD autobus

Pronájem bytu 2+1, 44 m², OV, Brno, Veverí (okres Brno-město), ul. Dřevařská -

Elektřina	230 V
Voda	dálkový vodovod
Občanská vybavenost	Škola Školka Zdravotnická zařízení Pošta Supermarket Kompletní síť obchodů a služeb
Bytové jádro	Zděné
Ostatní	Výtah Parkoviště
Užitná plocha (m²)	44
Plocha kanceláří (m²)	44