

Prodej bytu 2+kk, OV, Praha 5, Smíchov, ul. Radlická



M&M reality holding, a.s.



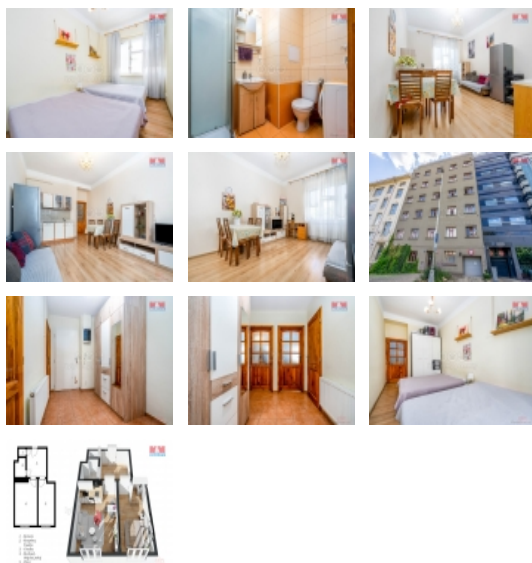
Prodej bytu 2+kk, 47 m², Praha, ul. Radlická

ČÍSLO ZAKÁZKY: 880832 TYP ZAKÁZKY: prodej

LOKALITA: Praha 5, Smíchov, Radlická

Prodej bytu 2+kk, 47 m², Praha, ul. Radlická

Byt o dispozici 2+kk, velikosti 47 m² a výškou stropu 3 m ve 3.NP se nachází na Smíchově v cihlovém domě z roku 1945, který má energetickou náročnost třídy C a také výtah. Při příchodu do bytu se nacházíme na chodbě, která je prostorná a můžete si zde dát skříň na oblečení, botník. Zároveň je spojovacím prostorem všech místností. Ložnice je velice prostorná - vejdu se zde dvě postele a také šatní skříň. Obývací pokoj je propojen s kuchyní a pokud budete uvažovat o nové kuchyňské lince, tak můžete využít vysokého stropu a tím si zvětšíte úložné prostory. Díky atraktivní lokalitě je koupě tohoto bytu skvělá příležitost pro vlastní bydlení a nebo na investici. Za domem se nachází sady Na Skalce, zahrada Santoška a zaparkujte ve vedlejší ulici. 10 minut pěšky od domu se nachází základní škola, mateřská škola, obchodní centrum Anděl - kde nakoupíte vše co potřebujete. Dále je zde spousta restaurací, barů, kaváren, fitness i kina.



CENA: (za nemovitost) **6 850 000,- Kč**

Informace o nemovitosti

Dispozice bytu	2+kk
Číslo podlaží v domě	3
Počet podlaží objektu	6
Druh objektu	cihlová
Stav objektu	dobrý
Vlastnictví	osobní
Vybavení	výtah
Umístění objektu	centrum
Telekomunikace	Internet

Nemovitost nabízí



M&M reality holding a. s.

Krakovská 1675/2
Praha - Nové Město
11000

Prodej bytu 2+kk, OV, Praha 5, Smíchov, ul. Radlická

Realitní makléř**Suchánek Tomáš**

Telefon: 296 399 006

info@mmreality.cz

Topení	Lokální - plynové Lokální - elektrické
Doprava	silnice MHD metro
Voda	dálkový vodovod
Odpad	Městská kanalizace
Plyn	Zaveden
Občanská vybavenost	Škola Školka Zdravotnická zařízení Pošta Supermarket Kompletní síť obchodů a služeb Kulturní zařízení Sportovní areál
Rok kolaudace	1945
Parkování	u domu (veřejné)
Orientace	
Zdroj teplé vody	kotel
Ostatní	Výtah
Užitná plocha (m2)	47
Inženýrské sítě	Kanalizace Plyn Elektřina