

Prodej samostatného RD, 350 m2, Rybniště (okres Děčín)



Prodej rodinné domy, 8 000 m2 Rybniště

ČÍSLO ZAKÁZKY: 01801 TYP ZAKÁZKY: prodej

LOKALITA: Rybniště (okres Děčín)

Prodej rodinné domy, 8 000 m2 Rybniště

Hledáte prostorný dům na polosamotě? Chcete chovat ovce, koně a jiná zvířata? Nebo chcete své rodině a přátelům nabídnout ubytování pod Vaší střechou a strávit s nimi Vaše chvíle? Rádi byste penzion? Tak to je nabídka právě pro Vás. Nabízíme prodej rodinného domu v obci Rybniště s výměrou pozemků cca 8 000 m2.

Pozemky s domem jsou na okraji obce Rybniště. Jsou umístěny v nádherné přírodě Lužických hor. V blízkosti domu se nachází sjezdovka. Asi jeden kilometr na severovýchod od Rybniště se nachází přírodní rezervace Velký rybník, který je největší vodní plochou v okrese Děčín.

V přízemí domu se nachází pět místností včetně kuchyně, velká prostorná chodba, koupelna, dvě toalety a černá kuchyně. V prvním patře se nachází pět pokojů z nichž mají dva šatnu, která je bez problému možná využít jako další pokoj.

Po celé ploše domu je půda. V domě se nachází prostorný sklep, který je možný využít pro skladování potravin, ale i pro oddych ve vinném sklípku.

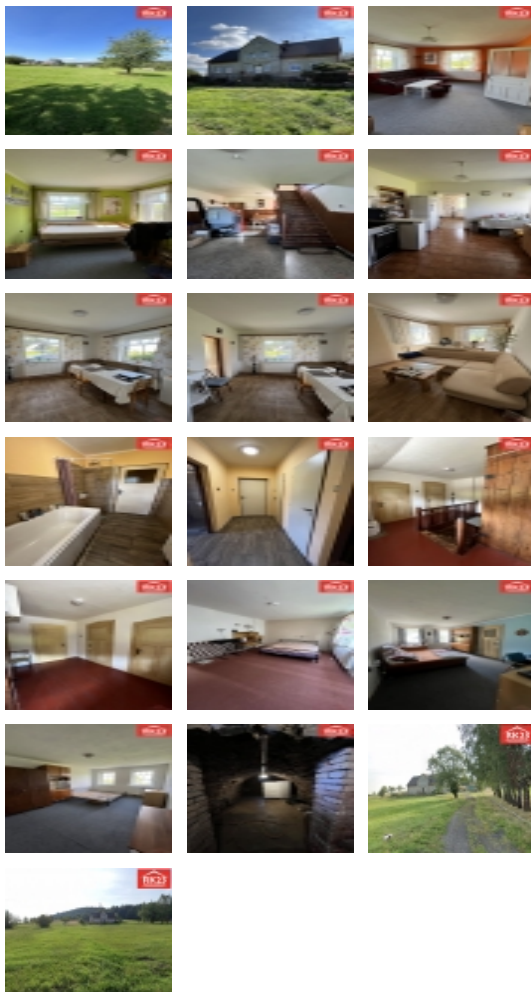
Vytápěná v nemovitosti je řešeno automatickým kotlem na tuhá paliva. Dům je napojený na veřejný vodovod. Na pozemku je ještě jeden zdroj vody - studánka.

Příjezd k nemovitosti je samostatný a po zpevněné cestě, na které je nainstalovaná brána. Na pozemku přiléhající k nemovitosti stojí zděná garáž a kůlna.

Pokud Vás nabídka zaujala, kontaktujte našeho makléře. V případě financování prostřednictvím hypotečního úvěru pomůžeme s vyřízením.

Informace o nemovitosti

Počet podlaží objektu	2
Druh objektu	smíšená
Stav objektu	velmi dobrý



Prodej samostatného RD, 350 m2, Rybníště (okres Děčín)

Nemovitost nabízí

RK23 Mariánské Lázně

RK23 Mariánské Lázně
Nádražní náměstí 299/8
353 01 Mariánské Lázně

Realitní makléř



Bc. Lenka Lazurová, DiS.

Mobil: +420 773 225 757

ceskalipa@rk23.cz

Energetická třída	G - Mimořádně nevhodná
Počet podlaží pod zemí	1
Vybavení	sklep
Umístění objektu	centrum
Ostatní rozvody	Ostatní rozvody
Doprava	silnice MHD autobus
Voda	zdroj pro celý objekt dálkový vodovod
Parkování	garáž
Počet míst k parkování	5
Zastavěná plocha (m2)	172
Plocha parcely (m2)	8000
Ostatní	Garáž Parkoviště
Užitná plocha (m2)	350
Komunikace	asfaltová
Inženýrské sítě	Vodovod
Charakter okolní zástavby	venkovská
Poloha objektu	samostatný