

Prodej pozemku , určený pro komerční výstavbu, Králův Dvůr, Popovice (okres Beroun)



## Prodej pozemků s multifunkčním komerčním areálem Pivovarská čp. 12, Králův Dvůr-Popovice,

ČÍSLO ZAKÁZKY: 27 TYP ZAKÁZKY: prodej

LOKALITA: Králův Dvůr, Popovice (okres Beroun),  
Pivovarská

### Prodej pozemků s multifunkčním komerčním areálem Pivovarská čp. 12, Králův Dvůr-Popovice,

NOVÁ SNÍŽENÁ KUPNÍ CENA!

Nabízíme k prodeji pozemky s multifunkčním průmyslovým areálem na kraji Králova Dvora - Popovic.

Areál je složený z několika dvoupodlažních budov a nachází se na několika pozemcích - celková plocha pozemků je 4.740 m<sup>2</sup>.

NAPOJENÍ: Areál je napojen na všechny sítě el. energie, plynovod, vodovod a kanalizaci. Dopravně je napojen asfaltovou komunikací na veřejnou komunikaci na kraji obce Králův Dvůr- Popovice dálnice D5 je dostupná do 7 minut. V bezprostřední blízkosti je železniční zastávka, areál se nachází se u železniční trati Praha-Plzeň, dostupná je také PID.

POPIS AREÁLU: Na pozemcích se nachází 3 vzájemně propojené dvojpodlažní objekty ve tvaru L, které jsou nyní využívány částečně jako kanceláře, truhlárna, sklady a jsou zde také 2 bytové jednotky ve zcela původním stavu.

Technický stav objektů je dobrý (stáří cca 80 let), postavené jsou z cihel, jako střešní krytina byla použita pálená střecha, okna jsou velká, dřevěná. Objekty prošly jen částečnou rekonstrukcí, jinak jsou v původním, udržovaném stavu, jednotlivé části jsou velmi světlé a prostorné. Vytápění zajišťuje vlastní plynová kotelna. Budovy jsou vybaveny vraty a uvnitř jsou k dispozici 2 nákladní výtahy. Půdní prostory lze také do budoucna využít.

Celková užitná plocha objektů: cca 1.500 m<sup>2</sup>

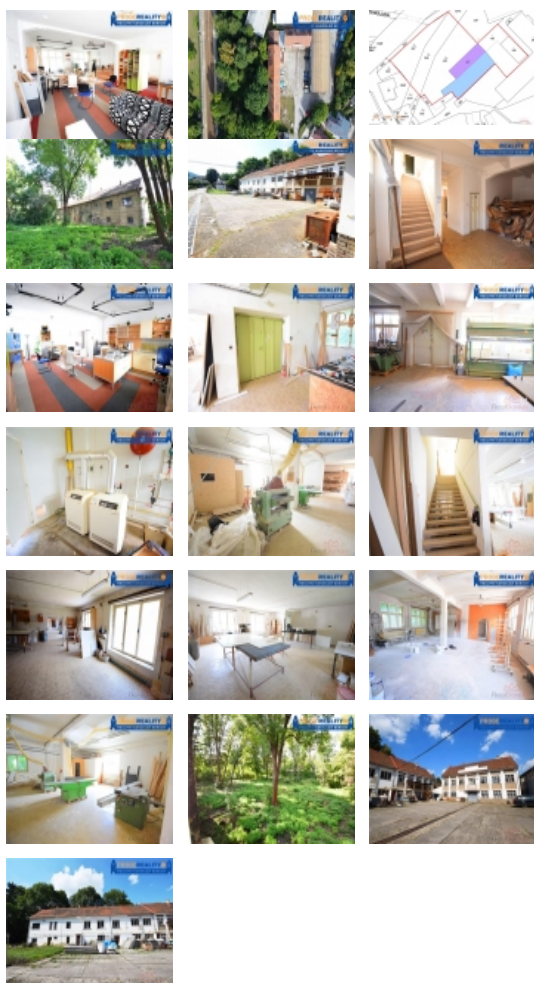
1.NP 813 m<sup>2</sup>

2.NP 679 m<sup>2</sup>

půdní prostor 679 m<sup>2</sup>

Před objekty je vlastní manipulační plocha, která slouží i pro parkování sousedního objektu. Směrem k železniční trati je pak situována rozsáhlá rovinatá zahrada, nyní zatravněná, se vzrostlými stromy. V této části lze ještě případně vybudovat nový průmyslový objekt viz. plánek míra zastavěnosti do 65%.

Komerční prostor se nachází dle platného územního plánu v ploše VD výrobní sféra. Možné využití:



Prodej pozemku , určený pro komerční výstavbu, Králův Dvůr, Popovice (okres Beroun)

**Nemovitost nabízí**

**Profesionals Beroun s.r.o.**

**Realitní makléř**

**Zábranská Pavlína**

Mobil: +420 732 142 454

[pavlina.zabranska@probereality.cz](mailto:pavlina.zabranska@probereality.cz)

**CENA:** (za nemovitost) **18 450 000,- Kč**

### Informace o nemovitosti

Číslo podlaží v domě	1
Vlastní pozemek (m2)	4740
Elektřina	230 V
Plyn	Zaveden
Připojení na internet	Jiné
Plocha parcely (m2)	4740
Druh pozemku	pro komerční výstavbu
Inženýrské sítě	Vodovod Kanalizace Plyn Elektřina