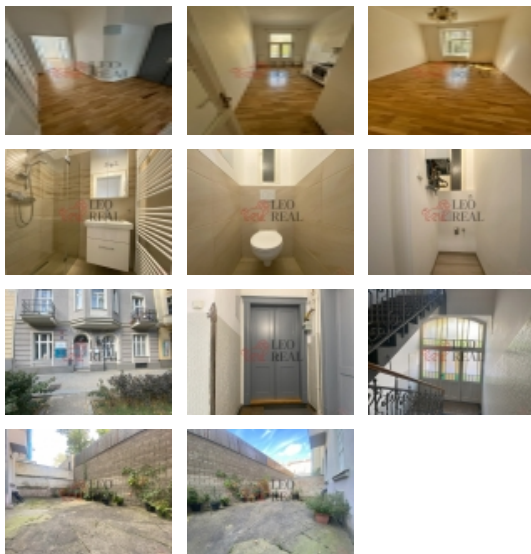


Pronájem bytu 2+1, 76 m2, OV, Praha 10, Vršovice, ul. 28. pluku



## Pronájem bytu 2+1 o velikosti 78 m2

ČÍSLO ZAKÁZKY: 1075 TYP ZAKÁZKY: pronájem

LOKALITA: Praha 10, Vršovice, 28. pluku

### Pronájem bytu 2+1 o velikosti 78 m2

Dovoluji si nabídnout pronájem zrekonstruovaného bytu o dispozici 2+1 a velikosti 78 m2, který se nachází s secesním domě z roku 1910 v lokalitě pražských Vršovíc na ulici 28. Pluku. Poloha domu je velice strategická, před domem je přímo zastávka autobusu odkud se dostanete buď na tramvaj na Čechovo náměstí, nebo autobusem přímo na metro Želivského. Další možností je tramvajové spojení na ulici Ruská, odkud se dostanete tramvajím na Náměstí Míru a I. P. Pavlova do 15 minut. Dům prošel rekonstrukcí fasády a vnitřních prostor domu v bytě jsou kompletně hotové nové rozvody, podlahy, koupelna, toaleta a kuchyně, okna a interiérové dveře. Byt se nachází ve 2. np bez výtahu. S bytem jsou spojeny nízké poplatky 1.000,- Kč/měsíc/osoba. Vytápění bytu je řešeno vlastním plynovým kotlem, který současně ohřívá vodu. Vstupem do bytu se ocitnete v prostorné hale, odkud se dostanete do všech místností v bytě, ložnice, kompletně zařízená kuchyně vč. spotřebičů a samozřejmě myčky na nádobí, samostatná toaleta, technická místnost, koupelna, obývací pokoj do ulice. Byt se pronajímá bez vnitřního vybavení. V domě je klidný vnitroblok, který je možné využít k relaxaci. Byt je volný ihned, smlouva se podepisuje standardně na jeden rok s možností prodloužení. Měsíční nájemné 27.000,- Kč/měsíc, poplatky 1.000,- Kč/měsíc/osoba. Elektřina záloha 1.000,- Kč a plyn záloha 2.500,- Kč se převádí na nájemce. Skládá se kauce ve výši dvou měsíčních nájmu a platí se provize realitnímu zprostředkovateli ve výši jednoho měsíčního nájmu plus DPH. V lokalitě je kompletní občanská vybavenost. Pro více informací a prohlídky mě neváhejte kdykoliv kontaktovat.

CENA: (za měsíc) **26 000,- Kč**

### Nemovitost nabízí

#### LeoReal spol. s r.o.

Blatnická 4219/4  
62800 Brno

### Informace o nemovitosti

Dispozice bytu 2+1

Číslo podlaží v domě 3

Celková podlahová plocha (m2) 76

Druh objektu cihlová

Stav objektu po rekonstrukci

Pronájem bytu 2+1, 76 m2, OV, Praha 10, Vršovice, ul. 28. pluku

**Realitní makléř**



**Jan Dvořák**

Mobil: +420 774 639 227

[jan.dvorak.reality@gmail.com](mailto:jan.dvorak.reality@gmail.com)

<b>Energetická třída</b>	G - Mimořádně nevhodná
<b>Vlastnictví</b>	osobní
<b>Umístění objektu</b>	mimo obec
<b>Topení</b>	Lokální - plynové
<b>Odpad</b>	Městská kanalizace
<b>Plyn</b>	Zaveden
<b>Užitná plocha (m2)</b>	78
<b>Komunikace</b>	betonová