

Prodej bytu 3+1, 69 m², DV, Chomutov, ul. Kamenný vrch



Prodej, byt 3+1, DV, Chomutov, ul. Kamenný vrch

ČÍSLO ZAKÁZKY: 4248/3987 TYP ZAKÁZKY: prodej

LOKALITA: Chomutov, Kamenný vrch

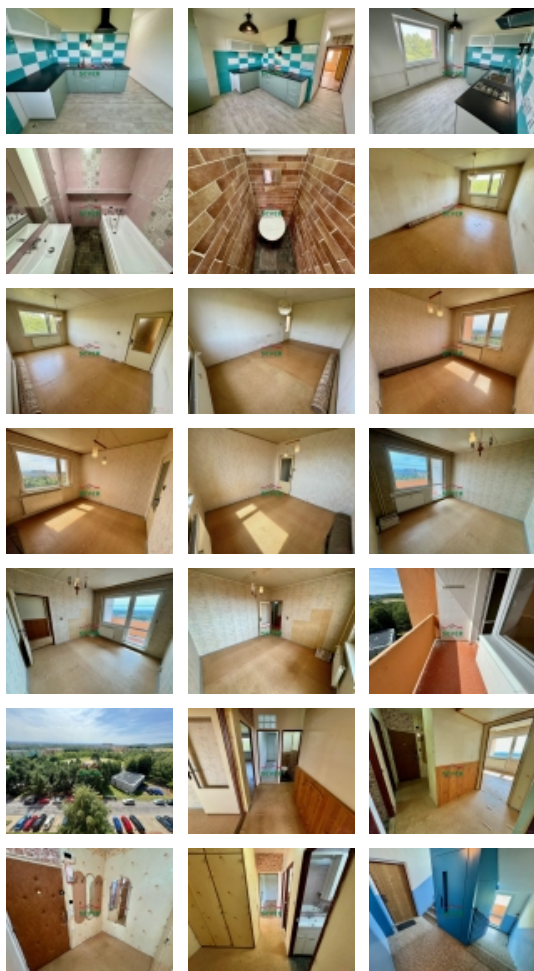
Prodej, byt 3+1, DV, Chomutov, ul. Kamenný vrch

Nemovitosti SEVER vám zprostředkují koupi bytu s dispozicí 3+1 s lodžii v družstevním vlastnictví v Chomutově v ul. Kamenný vrch. Byt s výměrou 69 metrů čtverečních se nachází v sedmém nadzemním podlaží panelového domu s výtahem, situovaný v klidné části města. Byt se skládá z předsíně, odděleně řešené koupelny a toalety, kuchyňské části, obývacího pokoje, pokoje a ložnice se vstupem do lodžie s výhledem na město. Částečná rekonstrukce bytu zahrnuje jádro se sociálním zařízením v keramickém obkladu, rozvody vody a odpadu, částečně elektroinstalaci v mědi, zánovní kuchyňskou linku a položené linoleum v kuchyni. Byt je ihned volný k užívání. K bytu náleží sklepní kóje. Dům, ve kterém se byt nachází, prošel kompletní revitalizací. V okolí domu je dobré parkování a spousta zeleně. Veškerá občanská vybavenost je k dispozici v docházkové vzdálenosti. V případě zájmu zajistíme optimální variantu financování na tuto nemovitost za zvýhodněných podmínek pro naše klienty.

CENA: (za nemovitost) **1 499 000,- Kč**

Informace o nemovitosti

Dispozice bytu	3+1
Číslo podlaží v domě	7
Počet podlaží objektu	8
Celková podlahová plocha (m ²)	69
Druh objektu	panelová
Stav objektu	po rekonstrukci
Energetická třída	C - Úsporná
Vlastnictví	družstevní
Druh bytu	v panelovém domě
Počet podlaží pod zemí	1
Vybavení	výtah lodžie sklep
Umístění objektu	klidná část obce



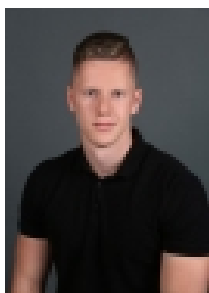
Prodej bytu 3+1, 69 m2, DV, Chomutov, ul. Kamenný vrch

Nemovitost nabízí

Nemovitosti SEVER s.r.o.

Josefa Skupy 2357, 434 01 Most

Realitní makléř



Mgr. Bidmon Libor

Mobil: +420 608 294 638

bidmon@nemovitostisever.cz

Ostatní rozvody	Kabelová televize Kabelové rozvody
Vybaveno	Částečně zařízeno
Topení	Ústřední - dálkové
Elektřina	230 V
Plyn	Zaveden
Připojení na internet	Jiné
Celková plocha (m2)	69
Užitná plocha (m2)	69
Inženýrské sítě	Vodovod Kanalizace Plyn Elektřina
Druh stavby	budova/y, hala/y
Poloha objektu	v bloku