

Prodej pozemku , určený k výstavbě RD, Ovčáry (okres Mělník)



## Stavební pozemek 1200 m2 - Ovčáry, Mělník

ČÍSLO ZAKÁZKY: 01243      TYP ZAKÁZKY: prodej

LOKALITA: Ovčáry (okres Mělník)

### Stavební pozemek 1200 m2 - Ovčáry, Mělník

Dovoluji si vám nabídnout jedinečný stavební pozemek s nezaměnitelnou atmosférou klidné obce, pouhých pár metrů od Křeneckého jezera.

Pozemek je plně zasíťovaný: při předání nemovitosti bude hotová a zkolaudovaná příjezdová komunikace, veřejné osvětlení, vodovodní přípojka, kanalizační přípojka a elektřina.

Pozemek se nachází na samotném konci obce Ovčáry, v docházkové vzdálenosti od Křeneckého Jezera s možností koupání a vodních sportů. Ovčáry disponují základní občanskou vybaveností, najdete zde prodejnu potravin, restauraci, dětské a fotbalové hřiště a obecní úřad. Ovčáry pak přímo navazují na sousední obec Nedomice, kde se nachází mateřská a základní škola.

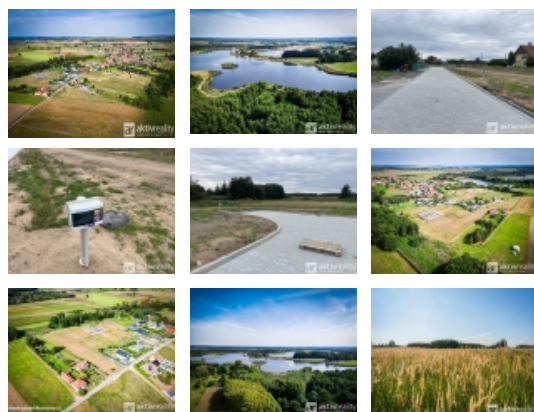
Cena pozemku je kompletní včetně právních a realitních služeb, inženýrských sítí (voda, kanalizace, elektřina) a nově vybudované příjezdové cesty.

Pro případné dotazy mě prosím neváhejte kontaktovat.

**CENA:** (za nemovitost) **5 094 500,- Kč**

### Informace o nemovitosti

Doprava	silnice MHD
Voda	dálkový vodovod
Odpad	Městská kanalizace
Plocha parcely (m2)	1200



### Nemovitost nabízí



### Aktivrealty

28. října 919  
277 11 Neratovice

Prodej pozemku , určený k výstavbě RD, Ovčáry (okres Mělník)

**Realitní makléř**



**Tomáš Novák**

Mobil: +420 777 990 554

[tomas.novak@aktivreality.cz](mailto:tomas.novak@aktivreality.cz)

<b>Druh pozemku</b>	pro bydlení
---------------------	-------------

<b>Inženýrské sítě</b>	Vodovod Kanalizace
------------------------	-----------------------

<b>Charakter okolní zástavby</b>	obytná
----------------------------------	--------

<b>Poloha objektu</b>	samostatný
-----------------------	------------