

Prodej bytu 4+1, 124 m<sup>2</sup>, OV, Brno, Veverí (okres Brno-město), ul. Údolní



## Mezonetový byt 4+1 s užitnou plochou 124 m<sup>2</sup> na ul. Údolní 42 v Brně-Veverí ? elektronická dražba

ČÍSLO ZAKÁZKY: N/RSB/2064 TYP ZAKÁZKY: prodej  
5/24

LOKALITA: Brno, Veverí (okres Brno-město), Údolní

### Mezonetový byt 4+1 s užitnou plochou 124 m<sup>2</sup> na ul. Údolní 42 v Brně-Veverí ? elektronická dražba

Prodej bytové jednotky č. 403/12 nacházející se v Brně ? Veverí na ul. Údolní č.or. 42 formou elektronické nedobrovolné dražby opakované na portálu

<https://www.rsdrazby.cz/drazba/8/mezonetovy-byt-41-s-uzitnou-plochu-124-m2-na-ul-udolni-42-v-brne-veveri-%E2%80%93-opakovana-drazba.html>. Dražba se uskuteční 18.12.2024 ve 14 hod.

Bytová jednotka je mezonetová velikosti 4+1 a je umístěna v 5.NP a 6.NP bytového domu. Jedná se o vnitřní řadový bytový dům, pravidelného půdorysného tvaru se sedlovou střechou (kde v roce 2009 byla provedena vestavba tří bytových jednotek), kde v 1.PP jsou umístěny nevyužívané sklepní prostory, v 1.NP je umístěna bytová jednotka, průjezd do dvorní části bytového domu a jiný nebytový prostor č. 403/2 (původně správcovský byt), který je využíván pro umístění sklepních kójí k jednotlivým bytům. Objekt je s napojením na veškeré inženýrské sítě.

Na pozemku p.č. 534 ve dvorní části je pro byt vyčleněno jedno parkovací místo.

Vytápění bytové jednotky je ústřední z vlastního plynového kotle, ohřev TUV je pomocí zásobníku v kotli, v kuchyni je instalován sporák se sklokeramickou deskou, elektroinstalace je 230/400 V, vodovod a kanalizaci, plyn je přiveden jen ke kotli na vytápění a ohřev TUV, ostatní vybavení je v nadstandardním provedení z let výstavby, dále klimatizace, zabezpečovací zařízení, rozvody počítačové sítě.

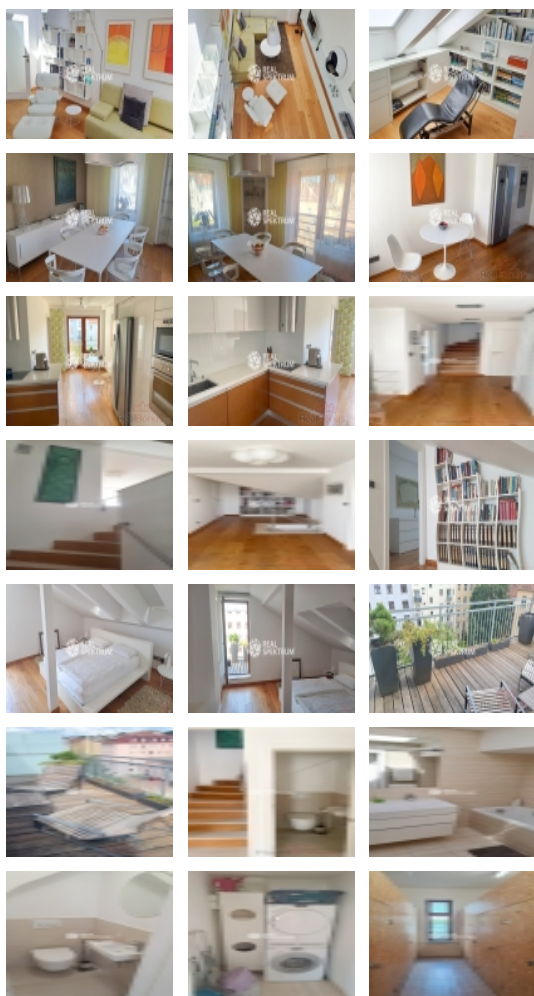
Dispoziční řešení bytu:

5. NP: předsíň, WC, kuchyně, jídelna, obývací pokoj (užitná plocha podlaží 60,86 m<sup>2</sup>),

6. NP: schodiště, chodba, galerie, koupelna s WC, pokoj, pokoj, terasa (14,84 m<sup>2</sup>) (užitná plocha podlaží bez terasy 63,46 m<sup>2</sup>).

Celková užitná plocha bytu bez terasy a sklepa činí 124,32 m<sup>2</sup>.

Bytová jednotka byla dle získaných informací od vlastníka nemovitých věcí vystavěna jako půdní vestavba v roce 2009. bytový



Prodej bytu 4+1, 124 m2, OV, Brno, Veverí (okres Brno-město), ul. Údolní

### Nemovitost nabízí



**REAL SPEKTRUM a.s.**

Lidická 77, Brno, 602 00

### Realitní makléř



**Ing. Juraj Tréger, CSc.**

Mobil: +420 602 563 615

[juraj.treger@realspektrum.cz](mailto:juraj.treger@realspektrum.cz)

**CENA:** (za nemovitost) **10 900 000,- Kč**

### Informace o nemovitosti

|                                  |                             |
|----------------------------------|-----------------------------|
| Dispozice bytu                   | 4+1                         |
| Číslo podlaží v domě             | 5                           |
| Počet podlaží objektu            | 6                           |
| Celková podlahová plocha (m2)    | 124                         |
| Druh objektu                     | cihlová                     |
| Stav objektu                     | velmi dobrý                 |
| Energetická třída                | G - Mimořádně neehospodárná |
| Vlastnictví                      | osobní                      |
| Plocha teras (m2)                | 15                          |
| Pudní vestavba / nástavba        | ano                         |
| Vybavení                         | terasa<br>sklep             |
| Umístění objektu                 | centrum                     |
| Stáří objektu                    | 15                          |
| Počet míst k parkování           | 1                           |
| Ostatní                          | Parkoviště                  |
| Užitná plocha (m2)               | 124                         |
| Charakter okolní zástavby        | obytná                      |
| Umístění v chráněných lokalitách | ochranné pásmo              |
| Poloha objektu                   | řadový                      |

Prodej bytu 4+1, 124 m<sup>2</sup>, OV, Brno, Veverí (okres Brno-město), ul. Údolní