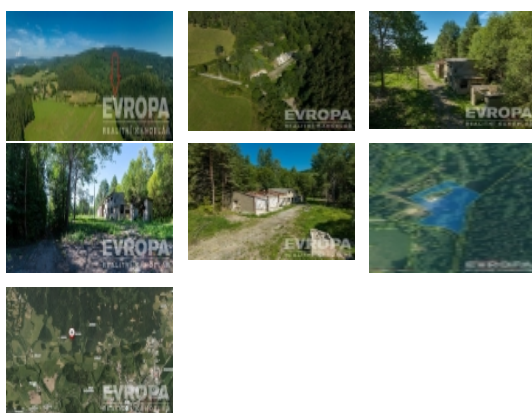


Prodej pozemku , určený k výstavbě RD, Kájov, Lazec (okres Český Krumlov)



Nemovitost nabízí

evropa services czech

U Zvonařky 358/10
Praha 2

Realitní makléř



Petr Dřevo

Mobil: 736 525 740

petr.drevo@rkevropa.cz

Prodej stavebního pozemku, 5.214m2, Lazec

ČÍSLO ZAKÁZKY: 911467 TYP ZAKÁZKY: prodej

LOKALITA: Kájov, Lazec (okres Český Krumlov)

Prodej stavebního pozemku, 5.214m2, Lazec

K prodeji nabízíme stavební pozemek o celkové výměře 5.214m2, nedaleko obce Lazec, téměř na samotě, obklopený lesy a přírodou. Kdo hledá zajímavou možnost výstavby nedaleko Českého Krumlova (centrum jen cca tři kilometry), ale zároveň stranou od lidí a provozu, jistě ocení tento výjimečný pozemek. Velikost a tvar pozemku je možné po vzájemné dohodě upravit, oddělit geometrickým plánem menší stavební pozemek.

Pozemek, dle Územního plánu obce Kájov, spadá do lokality R-3 plocha rekreace, kde jsou přípustné pozemky a stavby pro rodinnou rekreaci a stavby a pozemky slučitelné s rekreací. Zastavěnost maximálně 35% (budovami 25%), maximálně dvě nadzemní podlaží + podkroví, do výšky hřebene 11,5m. Detaily viz. územní plán, případně poskytneme územně plánovací informaci. Jedná se o parcelní číslo 1480/10, ostatní plocha, manipulační plocha o výměře 4753 m2 a p. č. st. 168 - součástí je stavba č. p. 1, o výměře 278 m2 a p. č. st. 169 - součástí je stavba bez č. p. a bez č. e., o výměře 183 m2, k. ú. Křenov u Kájova. Na pozemku se nachází studna (a septik), připojení elektřiny je možné z nové trafostanice.

Turistické cíle a atraktivitu blízkého i vzdáleného okolí asi není třeba popisovat do detailů. Zdůrazněme jen historické centrum města, ne příliš vzdálenou vodáckou ikonu tok Vltavy, horu Klet' a nekonečné toulky po okolních lesích, CHKO Blanský les, Šumava, Lipno. Ideální prostor pro výstavbu základny na výlety, místo k rekreaci a odpočinku.

CENA: (za m2) **1 000,- Kč**

Informace o nemovitosti

Energetická třída	G - Mimořádně nevhodná
Vlastnictví	osobní
Vlastní pozemek (m2)	5214
Vybaveno	Nezařazeno
Zastavěná plocha (m2)	277
Druh pozemku	pro bydlení

Prodej pozemku , určený k výstavbě RD, Kájov, Lazec (okres Český Krumlov)