

Prodej samostatného RD, 295 m², Zlín, Prštné

realitní kancelář
Agentura Panáček



Prodej rodinného domu ve Zlíně

ČÍSLO ZAKÁZKY: 4044/2335 TYP ZAKÁZKY: prodej

LOKALITA: Zlín, Prštné, K. Světlé

Prodej rodinného domu ve Zlíně

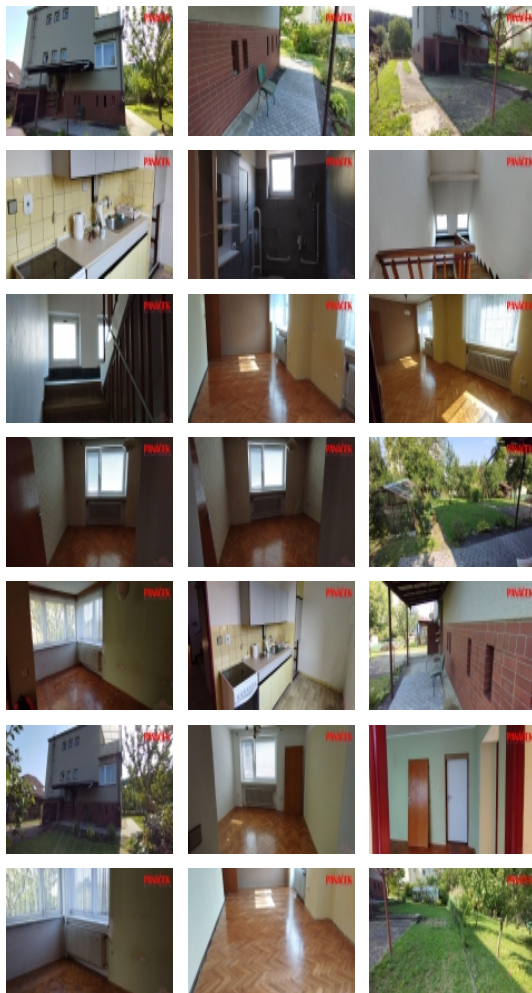
Prodej rodinného domu ve Zlíně o velikosti 6+1. Dům se nachází v klidné ulici ve Zlíně na Podhoří ..

Pozemek celkem 678m² z toho zahrada 439m². Zahrada rovina . Příjezd na pozemek či do garáže je z cesty. Na zahradě je skleník a ovocné stromy. Dům má tři podlaží. Z toho jedno podlaží je ve sklepě. Sklep je pod celým domem . V každém patře je koupelna. Ve zvýšeném přízemí je předsíň , pokoj pro návštěvy, chodba, obývací pokoj přes celou délku domu, kuchyně a koupelna s WC . V patře jsou čtyři pokoje a koupelna s WC. Garáž je propojena s dílnou. Ve sklepě jsou prostory na prádelnu, sušárnu, sklad ovoce a klubovna s kamny, třeba pro děti . Dům je postaven začátkem 70 let. Zdivo je z pálené cihly plné. Stropy jsou z Hurdisek. Střecha je plochá. Fasáda Břizolit škrábaný. Okna nová pastová. Průkaz energetické náročnosti zpracováváme. Pěkné a klidné místo na bydlení .

CENA: (za nemovitost) **12 000 000,- Kč**

Informace o nemovitosti

Číslo podlaží v domě	1
Počet podlaží objektu	2
Celková podlahová plocha (m ²)	295
Druh objektu	cihlová
Stav objektu	velmi dobrý
Energetická třída	G - Mimořádně nevhodná
Počet podlaží pod zemí	1
Vlastní pozemek (m ²)	678
Vybavení	lodžie terasa sklep



Prodej samostatného RD, 295 m2, Zlín, Prštne

Nemovitost nabízí



Agentura Panáček - realitní kancelář

Zlín, Soudní 754, PSČ: 76005

Realitní makléř

Panáček Boleslav

Mobil: +420 603 371 068

ag.panacek@seznam.cz

Umístění objektu	klidná část obce
Vybaveno	Částečně zařízeno
Topení	Ústřední - plynové
Elektřina	230 V
Plyn	Zaveden
Celková plocha (m2)	678
Zastavěná plocha (m2)	105
Plocha parcely (m2)	678
Užitná plocha (m2)	295
Plocha zahrady (m2)	439
Inženýrské sítě	Vodovod Kanalizace Plyn Elektřina
Druh stavby	rodinný dům, rekreační chalupa, rekreační pozemek
Poloha objektu	samostatný