

Pronájem rohového RD, 63 m2, Račice-Pístovice, Račice (okres Vyškov)



Račice, pronájem RD 2+1, 63 m2, zahrada, částečně zařízený - rodinný dům

ČÍSLO ZAKÁZKY: 5411V001- TYP ZAKÁZKY: pronájem
1

LOKALITA: Račice-Pístovice, Račice (okres Vyškov)

Račice, pronájem RD 2+1, 63 m2, zahrada, částečně zařízený - rodinný dům

Nabízíme Vám k pronájmu rodinný dům o dispozici 2+1 s přibližnou podlahovou plochou 63 m2 v obci Račice nedaleko Vyškova. Dům je částečně zařízený starším nábytkem, krom kuchyně, obývacího pokoje, ložnice a koupelny, lze využít i technickou místnost a sklep. K dispozici je pračka, lednice a televize.

K domu náleží oplocená zahrada o velikosti 262 m2. Dům se nachází v klidné oblasti rakoveckého údolí v obci Račice, která je vzdálena pouhých 15 minut od města Vyškov a necelou hodinu od Brna. Dům je vhodný pro rodinu s dětmi a majiteli nevadí ani domácí zvířata.

Vytápění domu je řešeno kotlem na tuhá paliva, umístěným ve sklepě domu. Pro vytápění mohou nájemníci využívat také kachlová kamna, která se nachází v obývacím pokoji. Ohřev vody je zajištěn novým elektrickým bojlerem. O lepší izolaci se starají plastová okna. Dům nemá fasádu a není nikterak zateplený. Pro pohodlný nákup můžete využít i místní prodejnu smíšeného zboží pár kroků od domu a nebo si zajít na něco dobrého do místní hospůdky ve středu vesnice. V blízkosti je autobusová zastávka, která je vzdálená cca 5 minut chůze od domu.

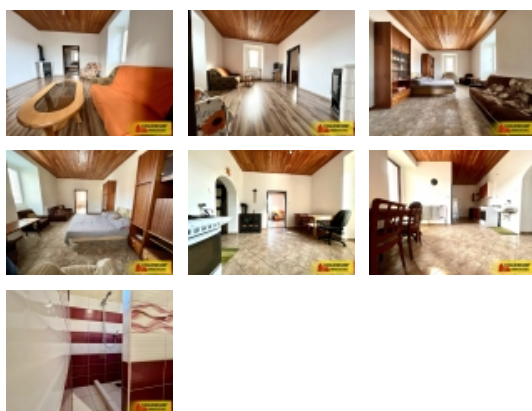
Energetický štítek nebyl dodán, z tohoto důvodu uvádíme třídu G.

Pro více informací, či případnou prohlídku, kontaktujte realitní makléřku.

CENA: (za měsíc) **10 000,- Kč**

Informace o nemovitosti

Počet podlaží objektu	1
Druh objektu	smíšená
Stav objektu	dobrý
Energetická třída	G - Mimořádně nevhodná



Nemovitost nabízí

COLOSEUM NEMOVITOSTI

s.r.o.

Realitní makléř



Lenka Pliešovská

Mobil: +420 778 525 752

l.pliesovska@rkcoloseum.cz

Pronájem rohového RD, 63 m2, Račice-Pístovice, Račice (okres Vyškov)

Počet podlaží pod zemí	1
Vybavení	sklep zahrada
Umístění objektu	centrum
Topení	Lokální - tuhá paliva
Doprava	silnice autobus
Voda	dálkový vodovod
Odpad	Městská kanalizace
Zastavěná plocha (m2)	63
Plocha parcely (m2)	262
Užitná plocha (m2)	63
Plocha zahrady (m2)	262
Komunikace	betonová
Inženýrské sítě	Vodovod Kanalizace
Charakter okolní zástavby	obytná
Poloha objektu	rohový
K dispozici od	01.09.2024