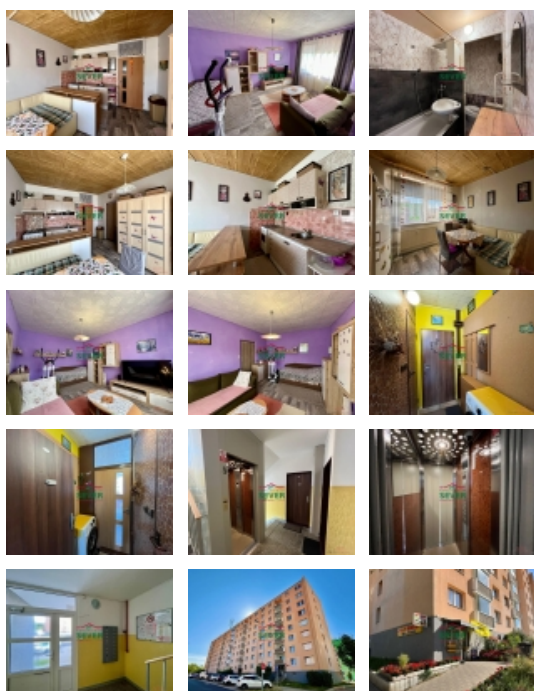


Prodej bytu 1+1, 35 m<sup>2</sup>, DV, Klášterec nad Ohří, Miřetice u Klášterce nad Ohří (okres Chomutov), ul. Ječná



### Nemovitost nabízí

### Nemovitosti SEVER s.r.o.

Josefa Skupy 2357, 434 01 Most

## Prodej, byt 1+1, DV, Klášterec nad Ohří, ul. Ječná

ČÍSLO ZAKÁZKY: 4253/3987 TYP ZAKÁZKY: prodej

LOKALITA: Klášterec nad Ohří, Miřetice u Klášterce nad Ohří (okres Chomutov), Ječná

### Prodej, byt 1+1, DV, Klášterec nad Ohří, ul. Ječná

Nemovitosti SEVER vám zprostředkují koupi bytové jednotky s dispozicí 1+1 v družstevním vlastnictví v Klášterci nad Ohří v ulici Ječná. Bytová jednotka s výměrou 35 metrů čtverečních se nachází v pátém patře panelového domu s novým výtahem. Byt je v původním, velmi čistém a zachovalém stavu. K bytu náleží uzamykatelná sklepní kóje. Byt je možné převést do osobního vlastnictví. Dům, ve kterém se byt nachází, prošel kompletní revitalizací, nová fasáda, nová plastová okna, zateplení. Byt je vhodný ihned k bydlení i k úpravě dle vlastních představ nových majitelů. V případě zájmu vám zajistíme optimální variantu financování pro naše klienty.

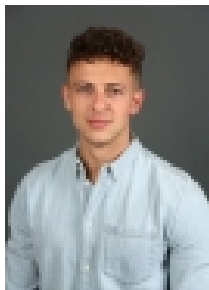
CENA: (za nemovitost) **1 270 000,- Kč**

### Informace o nemovitosti

Dispozice bytu	1+1
Číslo podlaží v domě	6
Počet podlaží objektu	8
Celková podlahová plocha (m <sup>2</sup> )	35
Druh objektu	panelová
Stav objektu	po rekonstrukci
Energetická třída	G - Mimořádně neekonomická
Vlastnictví	družstevní
Druh bytu	v panelovém domě
Počet podlaží pod zemí	1
Vybavení	výtah sklep
Umístění objektu	okrajová zástavba
Ostatní rozvody	Satelit Kabelová televize Kabelové rozvody
Vybaveno	Částečně zařízeno

Prodej bytu 1+1, 35 m<sup>2</sup>, DV, Klášterec nad Ohří, Miřetice u Klášterce nad Ohří (okres Chomutov), ul. Ječná

### Realitní makléř



#### Brabec Ivo

Mobil: +420 774 800 720

[brabec@nemovitostisever.cz](mailto:brabec@nemovitostisever.cz)

<b>Topení</b>	Ústřední - dálkové
<b>Elektřina</b>	230 V
<b>Plyn</b>	Zaveden
<b>Připojení na internet</b>	Jiné
<b>Celková plocha (m<sup>2</sup>)</b>	35
<b>Užitná plocha (m<sup>2</sup>)</b>	35
<b>Inženýrské sítě</b>	Vodovod Kanalizace Plyn Elektřina
<b>Druh stavby</b>	budova/y, hala/y
<b>Poloha objektu</b>	v bloku