

Prodej rohového RD, 145 m<sup>2</sup>, Lysá nad Labem (okres Nymburk)



## M&M reality holding, a.s.



### Prodej rodinného domu v Lysé nad Labem, ul. Na Písku

ČÍSLO ZAKÁZKY: 863630 TYP ZAKÁZKY: prodej

LOKALITA: Lysá nad Labem (okres Nymburk), Na Písku

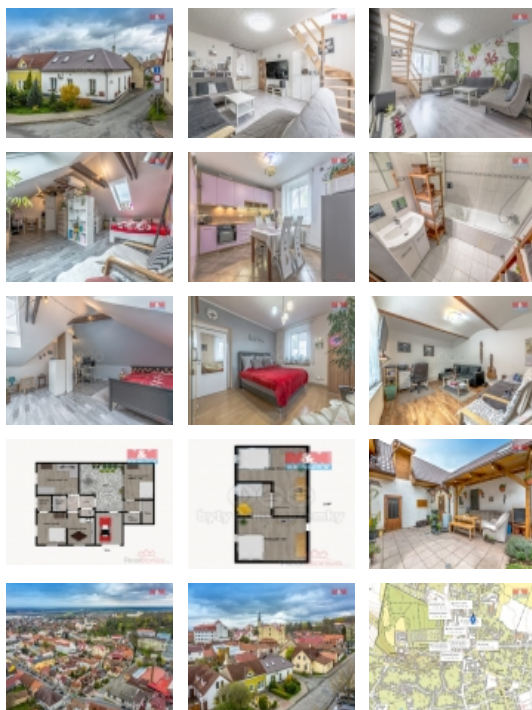
#### Prodej rodinného domu v Lysé nad Labem, ul. Na Písku

Nabízíme na prodej rodinný dům umístěný v centru Lysé nad Labem, dispozičně řešený jako 4+1 s dalším obytným prostorem ve výminku. V posledních letech prošel dům rekonstrukcí, takže umožňuje okamžité bydlení bez dalších investic. V hlavní části domu je v přízemí umístěn obývací pokoj se schodištěm do podkroví. Dále je zde kuchyně, ložnice, koupelna a pracovna. V podkroví jsou další dva pokoje. Další možností rozšíření podlahové plochy je využití zbytku půdy, kde se nyní nachází úložný prostor. K vytápění slouží plynový kotel, je zde i elektrokotel a v podkroví je k vytápění i vytvoření příjemné teploty v letních měsících k dispozici klimatizace. Dům je napojen na veřejný vodovod a kanalizaci. Na menším dvorku je vybudovaná pergola k posezení a zbývá tu i prostor pro okrasnou zahrádku. Dům je vyklizen a připraven k okamžitému nastěhování. Výborná dopravní dostupnost do Prahy autobusem, vlakem.

CENA: (za nemovitost) **6 990 000,- Kč**

#### Informace o nemovitosti

Počet podlaží objektu	2
Druh objektu	smíšená
Stav objektu	dobrý
Vlastnictví	osobní
Vlastní pozemek (m <sup>2</sup> )	186
Umístění objektu	centrum
Topení	Lokální - plynové Lokální - elektrické Ústřední - dálkové Klimatizace



Prodej rohového RD, 145 m2, Lysá nad Labem (okres Nymburk)

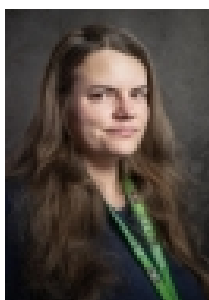
**Nemovitost nabízí**



**M&M reality holding a. s.**

Krakovská 1675/2  
Praha - Nové Město  
11000

**Realitní makléř**



**Poláčková Kateřina**

Telefon: 296 399 006  
[info@mmreality.cz](mailto:info@mmreality.cz)

<b>Doprava</b>	vlak silnice autobus
<b>Elektrina</b>	230 V 380 V
<b>Odpad</b>	Městská kanalizace
<b>Plyn</b>	Zaveden
<b>Občanská vybavenost</b>	Škola Školka Zdravotnická zařízení Pošta Kompletní síť obchodů a služeb
<b>Rok rekonstrukce</b>	2022
<b>Parkování</b>	garáž
<b>Počet míst k parkování</b>	1
<b>Ostatní</b>	Plot
<b>Užitná plocha (m2)</b>	145
<b>Inženýrské sítě</b>	Vodovod Kanalizace Plyn
<b>Poloha objektu</b>	rohový