

Pronájem kanceláří, Brno, Ponava (okres Brno-město)



## Pronájem kancelářského celku 143 m2, ulice Šumavská, Brno

ČÍSLO ZAKÁZKY: N/RSB/203 TYP ZAKÁZKY: pronájem  
48/23

LOKALITA: Brno, Ponava (okres Brno-město), Šumavská

### Pronájem kancelářského celku 143 m2, ulice Šumavská, Brno

V zastoupení majitele nabízíme obchodní prostory o celkové výměře cca 143 m2 v areálu administrativní budovy Šumavská centrum.

Areál je velmi dobře dopravně dostupný autem i městskou hromadnou dopravou. V jeho bezprostřední blízkosti se nacházejí stanice autobusu i tramvaje. S centrem spojují lokalitu ulice Veveří a Štefánikova, mezi kterými je Areál situován. Po nedalekém městském okruhu se lze z areálu snadno a rychle dopravit na brněnské výstaviště nebo na dálnici D1, i na severní tah směrem na Svitavy.

foto ilustrační

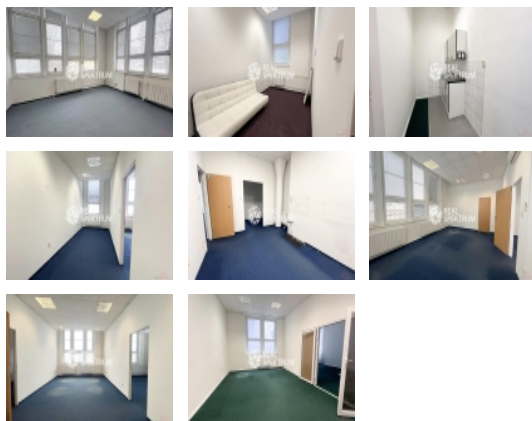
celková výměra: cca 143 m2 (5x kancelář).  
Neplatíte provizi RK.

Pro více informací kontaktujte uvedeného makléře.

**CENA:** (za měsíc) **32 890,- Kč**

### Informace o nemovitosti

|                      |                        |
|----------------------|------------------------|
| Číslo podlaží v domě | 4                      |
| Druh objektu         | cihlová                |
| Stav objektu         | dobrý                  |
| Energetická třída    | G - Mimořádně nevhodná |
| Bezbariérový byt     | ano                    |



### Nemovitost nabízí



### REAL SPEKTRUM a.s.

Lidická 77, Brno, 602 00

Pronájem kanceláří, Brno, Ponava (okres Brno-město)

**Realitní makléř**



**Karim Kapitančík**

Mobil: +420 724 405 300

[karim.kapitancik@realspektrum.cz](mailto:karim.kapitancik@realspektrum.cz)

|                              |                      |
|------------------------------|----------------------|
| <b>Ostatní</b>               | Bezbariérový přístup |
| <b>Užitná plocha (m2)</b>    | 143                  |
| <b>Plocha kanceláří (m2)</b> | 143                  |
| <b>Druh prostor</b>          | Kanceláře            |
| <b>K dispozici od</b>        | 01.12.2024           |