

Prodej samostatného RD, 255 m<sup>2</sup>, Jiřice u Miroslavi (okres Znojmo)



**M&M reality holding, a.s.**



## Prodej rodinného domu, 2097 m<sup>2</sup>, Jiřice u Miroslavi

ČÍSLO ZAKÁZKY: 883724 TYP ZAKÁZKY: prodej

LOKALITA: Jiřice u Miroslavi (okres Znojmo)

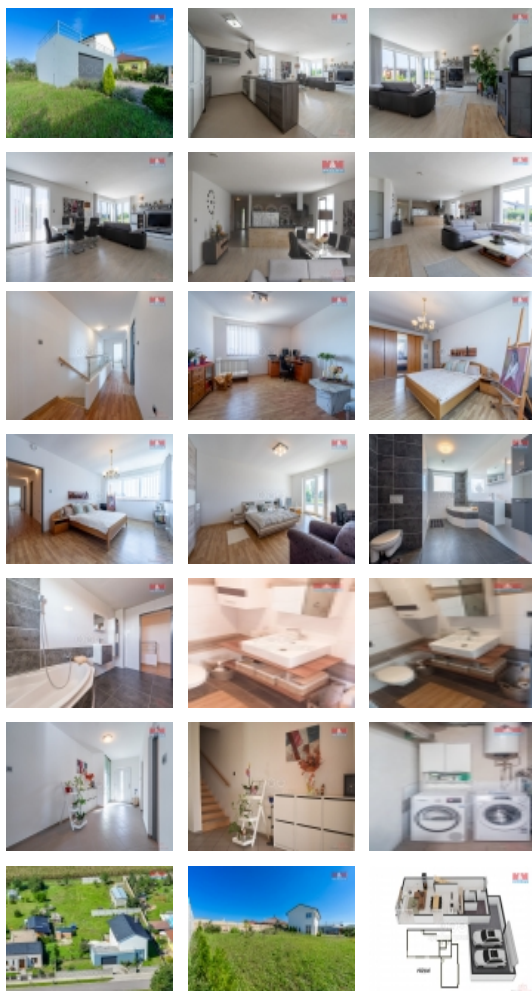
### Prodej rodinného domu, 2097 m<sup>2</sup>, Jiřice u Miroslavi

Prodej samostatně stojícího nízkoenergetického domu o dispozici 4kk. Jde o novostavbu s nízkými náklady na bydlení, kolaudace proběhla v 8/2021. Dům je patrový o užitné ploše 255 m<sup>2</sup>, včetně dvojgaráží o velikosti 45 m<sup>2</sup>. Celková plocha pozemku činí 2097 m<sup>2</sup>. Z obývacího pokoje je vstup na terasu o velikosti 80 m<sup>2</sup>. Plocha zahrady je 1947 m<sup>2</sup>. Pozemek je celý oplocen. Prostorná technická místnost umožňuje umístění pračky se sušičkou i rekuperaci. Výhodou je retenční nádrž na užitkovou vodu svedenou ze střech o objemu 18 m<sup>3</sup> na zalévání zahrady. V celém domě je rekuperační jednotka s výměnou vzduchu i s ohřevem vzduchu. Energetická náročnost B. Lze vytápět i krbovými kamny. Nová fasáda včetně zateplení polystyrénem 20 cm byla realizována v roce 2022. V každém patře je koupelna s WC. Dům se nachází v klidné a žádané části obce, ve slepé ulici s minimálním provozem. V obci je dostatečná občanská vybavenost: pošta, lékaři, škola, školka, obchod, hospůdka. Cesta autem z Brna po D52 zhruba 30 min.

CENA: (za nemovitost) **10 870 000,- Kč**

### Informace o nemovitosti

Počet podlaží objektu	2
Druh objektu	smíšená
Stav objektu	novostavba
Vlastnictví	osobní
Vlastní pozemek (m <sup>2</sup> )	2097
Vybavení	zahrada
Umístění objektu	okrajová zástavba



Prodej samostatného RD, 255 m2, Jiřice u Miroslavi (okres Znojmo)

Nemovitost nabízí



M&M reality holding a. s.

Krakovská 1675/2  
Praha - Nové Město  
11000

Realitní makléř



Urban Lenka

Telefon: 296 399 006  
[info@mmreality.cz](mailto:info@mmreality.cz)

Telekomunikace	Internet
Topení	Lokální - elektrické Klimatizace
Doprava	silnice autobus
Elektřina	230 V
Voda	dálkový vodovod
Odpad	Městská kanalizace
Občanská vybavenost	Škola Školka Zdravotnická zařízení Pošta Kompletní síť obchodů a služeb Sportovní areál
Rok rekonstrukce	2024
Rok kolaudace	2021
Parkování	u domu (veřejné)
Počet míst k parkování	4
Zdroj teplé vody	bojler
Ostatní	Plot Garáž
Užitná plocha (m2)	255
Inženýrské sítě	Vodovod Kanalizace
Poloha objektu	samostatný

Prodej samostatného RD, 255 m<sup>2</sup>, Jiřice u Miroslavi (okres Znojmo)