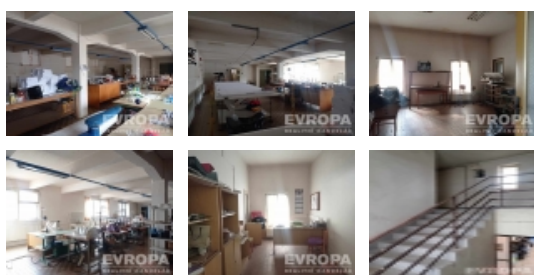


Pronájem výrobních prostor, Liberec, Liberec III-Jeřáb



Pronájem výrobních prostor - 260m², Liberec, ulice Hanychovská

ČÍSLO ZAKÁZKY: 912079 TYP ZAKÁZKY: pronájem

LOKALITA: Liberec, Liberec III-Jeřáb, Hanychovská

Pronájem výrobních prostor - 260m², Liberec, ulice Hanychovská

Nabízíme k pronájmu výrobní prostory, které se nachází v Liberci, ulice Hanychovská. Prostory jsou umístěny v prvním poschodí v zadním traktu budovy starých pekáren. Dispozice: hlavní hala, šatna, kancelář, sklad, toaleta. Prostor haly je díky oknům velmi světlý. K dispozici jsou dvě parkovací místa v objektu, dále může být k dispozici nákladní výtah. Prostor lze rozšířit pro potřeby např. skladování do horního patra. Volné dle dohody. Průkaz energetické náročnosti budovy nebyl doložen, v souladu se zákonem 406/2000 Sb. uvádíme energetickou náročnost budovy třídy G. Pro více informací volejte makléře.

CENA: (za měsíc) **19 000,- Kč**

Nemovitost nabízí

evropa services czech

U Zvonařky 358/10
Praha 2

Realitní makléř



Iva Can-Löfflerová

Mobil: +420 737 086 886

iva.lofflerova@rkevropa.cz

Informace o nemovitosti

Číslo podlaží v domě	2
Počet podlaží objektu	4
Druh objektu	smíšená
Stav objektu	dobrý
Energetická třída	G - Mimořádně nevhodná
Vlastnictví	osobní
Vybaveno	Nezařízeno
Odpad	Městská kanalizace
Plyn	Zaveden
Výrobní plocha (m ²)	260
Zastavěná plocha (m ²)	4005
Plocha skladů (m ²)	260
Užitná plocha (m ²)	260
Nebytové prostory (m ²)	520
Druh prostor	Výrobní

Pronájem výrobních prostor, Liberec, Liberec III-Jeřáb