

Prodej pozemku , určený k výstavbě RD, Soběhrdy (okres Benešov)



Prodej stavebního pozemku, Soběhrdy

ČÍSLO ZAKÁZKY: 80926 TYP ZAKÁZKY: prodej

LOKALITA: Soběhrdy (okres Benešov)

Prodej stavebního pozemku, Soběhrdy

Nabízíme k prodeji stavební pozemek o výměře 1 202 m² v obci Soběhrdy, okres Benešov. Zastavitelná plocha pozemku je 300 m², možno i dvojdům. Nachází se zde také tenisový kurt. V dolní části je na pozemku nezateplený dřevěný domeček s kuchyní, pokojem a WC. V horní části pozemku vede sloup a elektrické vedení a je zde ochranné pásmo, tot vedení má ČEZ v plánu v horizontu cca 10ti let svést do země. Výstavba je v současné době možná pouze v dolní části pozemku. Připojení k sítím: voda, elektřina i kanalizace je na pozemku. Soběhrdy leží na hlavním tahu mezi Benešovem a Sázavou. Výhodou je i dobrá dostupnost na připojení na dálnici D1 a dobrá dostupnost do Prahy. Dopravní obslužnost v obci zajišťuje ČSAD Benešov.

Soběhrdy leží v krásné krajině Benešovské pahorkatiny na okresní silnici z Benešova do Sázavy v nadmořské výšce 409 m (403 až 413 m n. m.). Malebnost krajiny dokresluje okolní kopce se zalesněnými vršky. Nejvýraznější je Čerčanský chlum, dále pak Krásná Hora (dříve známá také jako Kačí vrch), Trkotín, Horčín, Střemoch nebo Tisová.

Občanská vybavenost:

Restaurace U Železného dědka v budově obecního úřadu

Kulturní dům v Mezihoří

Společenský domek v Žiňanech

Dětská a sportovní hřiště v Soběhrdech a Mezihoří

Hernička pro menší děti v budově obecního úřadu

Knihovna v budově Obecního úřadu v Soběhrdech

Evangelický kostel, fara a hřbitov

Katolický kostel Nanebevzetí Panny Marie a hřbitov

Pro bližší informace kontaktujte makléře.

CENA: (za nemovitost) **3 990 000,- Kč**

Nemovitost nabízí

ABA REAL s.r.o.

Jugoslávských partyzánů 955/46

Praha 6 - Bubeneč

160 00

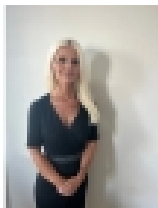
Informace o nemovitosti

Voda dálkový vodovod

Odpad Městská kanalizace

Prodej pozemku , určený k výstavbě RD, Soběhrdy (okres Benešov)

Realitní makléř



Vlasta Dočekalová

Mobil: +420 775 436 436

docekalova@abareal.cz

Plocha parcely (m2)	1202
Komunikace	asfaltová
Druh pozemku	pro bydlení
Inženýrské sítě	Vodovod Kanalizace
Charakter okolní zástavby	obytná
Poloha objektu	samostatný
K dispozici od	01.03.2024