

Prodej samostatného RD, 200 m<sup>2</sup>, Kouřim (okres Kolín) - exkluzivně



## Prodej, rodinný dům, OV, Kouřim, okr. Kolín, ul. Barborka

ČÍSLO ZAKÁZKY: 4258 TYP ZAKÁZKY: prodej

LOKALITA: Kouřim (okres Kolín), Barborka

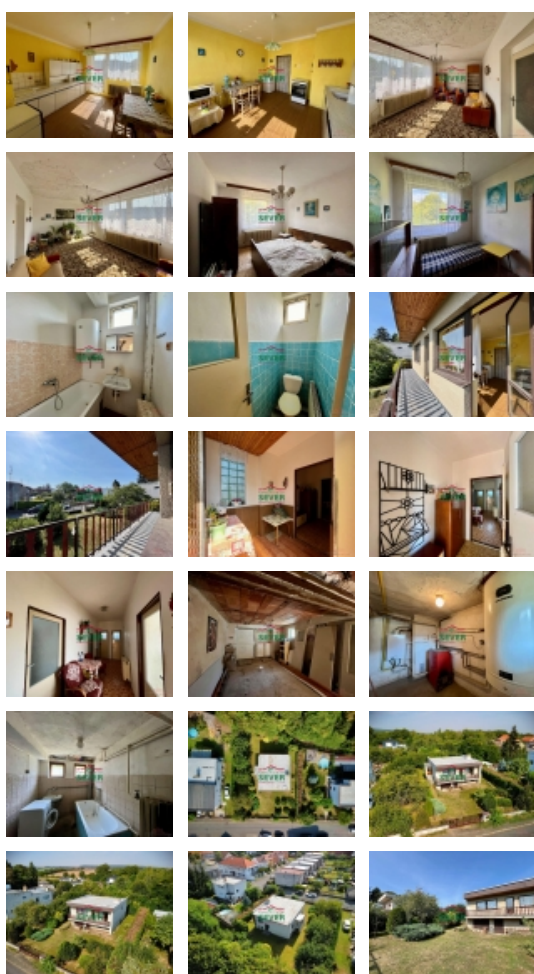
### Prodej, rodinný dům, OV, Kouřim, okr. Kolín, ul. Barborka

Nemovitosti SEVER vám zprostředkují koupi rodinného domu v obci Kouřim v okrese Kolín. Rodinný dům se zastavěnou plochou 100m<sup>2</sup> se nachází v klidné okrajové části ulice Barborka. Zděný rodinný dům je patrový. První patro domu je obytné, nachází se zde předsíň, vstupní chodba, obývací pokoj se vstupem na balkon, kuchyně, také se vstupem na balkon, ložnice, dětský pokoj a koupelna s WC. V přízemí domu je garáž, technická místnost, dílna, prádelna a úložný prostor pod schody. K domu náleží udržovaná zahrada s okrasnými stromy a keři o velikosti 675m<sup>2</sup>. V blízkosti domu najdeme veškerou občanskou vybavenost. Nemovitost je připravena k převodu vlastnického práva a k předání. V případě zájmu zajistíme naším klientům optimální variantu financování pro koupi této nemovitosti.

CENA: (za nemovitost) **4 799 000,- Kč**

### Informace o nemovitosti

Číslo podlaží v domě	1
Počet podlaží objektu	2
Celková podlahová plocha (m <sup>2</sup> )	200
Druh objektu	cihlová
Stav objektu	velmi dobrý
Energetická třída	G - Mimořádně ne hospodárná
Vlastní pozemek (m <sup>2</sup> )	775
Vybavení	balkon sklep
Umístění objektu	okrajová zástavba
Ostatní rozvody	Kabelová televize Kabelové rozvody
Vybaveno	Možno zařídit
Topení	Ústřední - plynové
Elektřina	230 V
Plyn	Zaveden
Připojení na internet	Jiné
Celková plocha (m <sup>2</sup> )	100



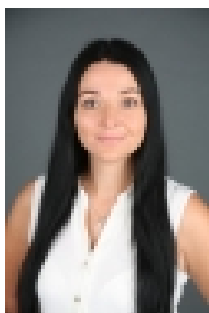
Prodej samostatného RD, 200 m<sup>2</sup>, Kouřim (okres Kolín) - exkluzivně

**Nemovitost nabízí**

**Nemovitosti SEVER s.r.o.**

Josefa Skupy 2357, 434 01 Most

**Realitní makléř**



**Korousová Jitka**

Mobil: +420 702 179 331

[korousova@nemovitostisever.cz](mailto:korousova@nemovitostisever.cz)

<b>Zastavěná plocha (m<sup>2</sup>)</b>	100
<b>Plocha parcely (m<sup>2</sup>)</b>	775
<b>Užitná plocha (m<sup>2</sup>)</b>	200
<b>Plocha zahrady (m<sup>2</sup>)</b>	675
<b>Inženýrské sítě</b>	Vodovod Kanalizace Plyn Elektřina
<b>Druh stavby</b>	rodinný dům, rekreační chalupa, rekreační pozemek
<b>Poloha objektu</b>	samostatný