

Prodej rohového RD, 150 m², Kamenice, Ládví (okres Praha-východ) - exkluzivně



Prodej většího bytu 4+kk 150m² se zahradou v bytovém domě - Kamenice

ČÍSLO ZAKÁZKY: 225077 TYP ZAKÁZKY: prodej

LOKALITA: Kamenice, Ládví (okres Praha-východ), Benešovská

Prodej většího bytu 4+kk 150m² se zahradou v bytovém domě - Kamenice

Hledáte prostorný, vzdušný, prosvětlený, pocitově příjemný byt, který vás okouzlí svým jedinečným charakterem? Tak čtěte dál.

Exkluzivně vám nabízíme pěkný větší mezonetový byt s dispozicí 4+kk a s vlastní zahradou v uzavřeném areálu na ulici Benešovská v obci Kamenice části Ládví.

Byt je dvoupatrový a nachází se v přízemí a prvním patře domu. Má celkovou užitečnou plochu 150m². Je tu velký obývací pokoj s jídelním koutem, kuchyně, dětský pokoj, ložnice, chodba a šatna, koupelna se sprchou a samostatné wc.

Každý pokoj je vybaven velkým francouzským oknem, což zajišťuje dostatek denního světla a vytváří příjemnou atmosféru pro vaše každodenní bydlení.

Bočními francouzskými dveřmi se z bytu dostanete na vlastní pěknou zahradu o velikosti 182m². Navíc je tady připraveno i místo, na kterém si můžete vybudovat vlastní zimní zahradu. Zimní zahrada má projekt na stavebním úřadě.

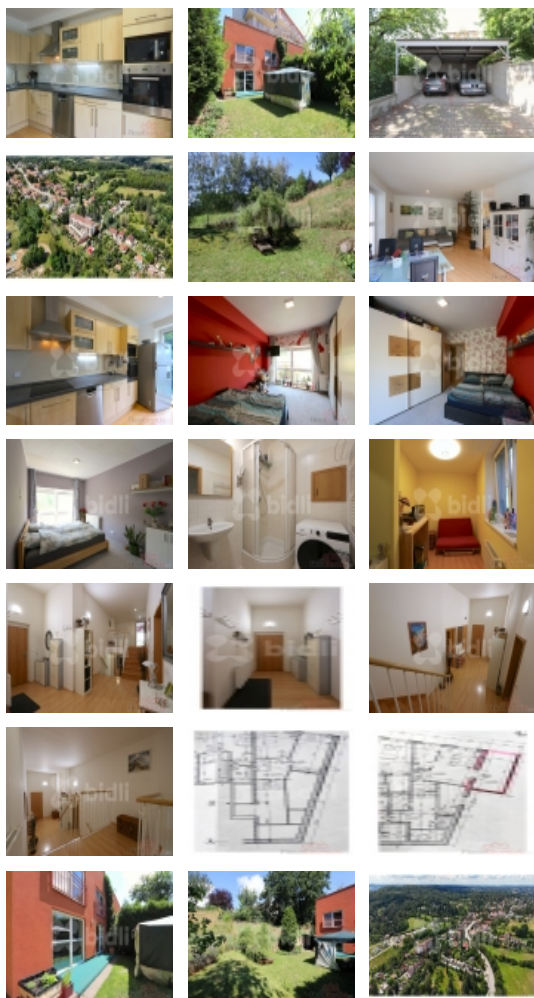
Jistě vás potěší, že byt je celkově ve velmi dobrém stavu.

K bytu náleží také sklep a společná kočárkárna a sušárna.

Přímo u vchodu do bytu jsou dvě jediná krytá parkovací stání, která je možné dokoupit.

Dům se nachází v oploceném, veřejnosti uzavřeném areálu, což novému majiteli zaručuje větší soukromí a bezpečnost.

Ládví je vesnice v okrese Praha-východ, součástí obce Kamenice. Nachází se 2 km na jihovýchod od Kamenice a má okolo 830 obyvatel.



Prodej rohového RD, 150 m², Kamenice, Ládví (okres Praha-východ) - exkluzivně

Nemovitost nabízí



Bidli reality, a.s.

Jindřišská 889/17
Nové Město
110 00 Praha 1

Realitní makléř



Jiří Mach

Mobil: 774 110 007
info@bidli.cz

Informace o nemovitosti

Dispozice bytu	4+kk
Číslo podlaží v domě	1
Počet podlaží objektu	7
Celková podlahová plocha (m ²)	150
Druh objektu	cihlová
Stav objektu	dobrý
Vlastnictví	osobní
Vlastní pozemek (m ²)	150
Vybavení	sklep zahrada
Telekomunikace	Telefon Internet
Ostatní rozvody	Kabelová televize
Vybaveno	Částečně zařízeno
Topení	Ústřední - plynové
Doprava	silnice autobus
Elektřina	230 V
Voda	dálkový vodovod
Odpad	Městská kanalizace
Stáří objektu	2006
Parkování	kryté stání
Počet míst k parkování	2
Zastavěná plocha (m ²)	150
Plocha parcely (m ²)	150
Užitná plocha (m ²)	150
Plocha zahrady (m ²)	182
Poloha objektu	rohový
K dispozici od	04.09.2024

Prodej rohového RD, 150 m², Kamenice, Ládví (okres Praha-východ) - exkluzivně