

## Prodej bytu 2+1, 68 m2, OV, Znojmo



### Znojmo, OV 2+1, 68 m2, sklep, dvorek ? byt

ČÍSLO ZAKÁZKY: E2149Z05 TYP ZAKÁZKY: prodej

5-1

LOKALITA: Znojmo

#### Znojmo, OV 2+1, 68 m2, sklep, dvorek ? byt

Ve výhradním zastoupení majitele nabízíme byt v osobním vlastnictví o dispozici 2+1 v blízkosti centra Znojma. Bytová jednotka o celkové podlahové ploše 68 m2 se nachází ve třetím nadzemním podlaží cihlového domu v klidné ulici.

Byt se skládá z prostorné předsíně, samostatné kuchyně, obývacího pokoje, ložnice, koupelny s vanou a samostatné toalety. K bytu dále náleží prostorný sklep a ve volném čase je možnost využívat dvorek bytového domu.

Průkaz energetické náročnosti budovy nebyl dodán a z toho důvodu je uvedena třída G. Jednotka je vybavena etážovým topením s plynovým kotlem, elektrické vedení je v mědi, vodovod v plastu.

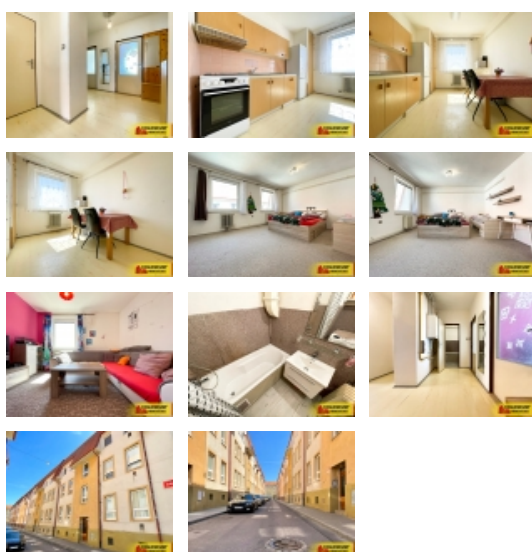
Velkou výhodou je blízkost autobusového, vlakového nádraží, zastávky městské autobusové zastávky a centra města. Velkou předností bytu je pěkný výhled do okolní zeleně. Parkování je možné u domu. V současné době je byt pronajat na dobu neurčitou, takže nový majitel může pokračovat v pronajímání nebo současnému nájemci smlouvu vypovědět.

Znojmo je moravské město v okrese Znojmo a obec s rozšířenou působností v Jihomoravském kraji na levém břehu řeky Dyje, 65 km jihozápadně od Brna a 83 km severozápadně od Vídně. Hranice s Rakouskem probíhá osm kilometrů od města. Na území města žije 33 370 obyvatel. Ve znojemské sídelní aglomeraci včetně přilehlých samostatných obcí žije přes 40 tisíc obyvatel.

Nemovitost lze financovat hypotečním úvěrem s jehož vyřízením rádi pomůžeme. Pro více informací nebo domluvení termínu prohlídky neváhejte kontaktovat realitního makléře.

**CENA:** (za nemovitost) **2 700 000,- Kč**

### Informace o nemovitosti



**Nemovitost nabízí**

**COLOSEUM NEMOVITOSTI**

**S.R.O.**

## Prodej bytu 2+1, 68 m2, OV, Znojmo

**Realitní makléř****Ing. Jan Linda**

Mobil: +420 773 756 701

[j.linda@rkcoloseum.cz](mailto:j.linda@rkcoloseum.cz)

Dispozice bytu	2+1
Číslo podlaží v domě	3
Celková podlahová plocha (m2)	68
Druh objektu	cihlová
Stav objektu	velmi dobrý
Energetická třída	G - Mimořádně ne hospodárná
Vlastnictví	osobní
Užitná plocha (m2)	68