

Prodej bytu 3+1, 68 m², DV, Most, ul. Bělehradská

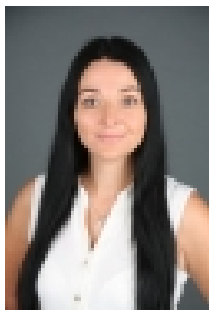


Nemovitost nabízí

Nemovitosti SEVER s.r.o.

Josefa Skupy 2357, 434 01 Most

Realitní makléř



Korousová Jitka

Mobil: +420 702 179 331

korousova@nemovitostisever.cz

Prodej, byt 3+1, DV, Most, ul. Bělehradská

ČÍSLO ZAKÁZKY: 4257 TYP ZAKÁZKY: prodej

LOKALITA: Most, Bělehradská

Prodej, byt 3+1, DV, Most, ul. Bělehradská

Nemovitosti SEVER vám zprostředkují koupi družstevního bytu 3+1 situovaného v okrajové části ulice Bělehradská v Mostě. Byt s podlahovou plochou 68m², který se nachází v přízemí domu byl v minulosti využíván jako kosmetický salon. Byt tvoří prostorná vstupní chodba, obývací pokoj se dvěma okny a vstupem na lodžii, kuchyně a dva pokoje. V bytě je nová kuchyňská linka, zděná koupelna s keramickou dlažbou a keramickými obklady se sprchovým koutem a WC. V celém bytě je keramická dlažba, nové rozvody elektřiny a vody. V bytě je zabezpečovací zařízení s pohybovými čidly. Součástí bytu je lodžie. K bytu náleží sklepní prostor. Dům, ve kterém se byt nachází, je zateplený má nová plastová okna, novou fasádu a novou střechu. V blízkosti domu najdeme veškerou občanskou vybavenost. Nemovitost je bez právních vad ihned připravená k převodu vlastnického práva a k předání. V případě zájmu zajistíme našim klientům optimální variantu financování pro koupi této nemovitosti.

CENA: (za nemovitost) **1 599 000,- Kč**

Informace o nemovitosti

| | |
|--|--------------------------|
| Dispozice bytu | 3+1 |
| Číslo podlaží v domě | 1 |
| Počet podlaží objektu | 8 |
| Celková podlahová plocha (m ²) | 68 |
| Druh objektu | panelová |
| Stav objektu | po rekonstrukci |
| Energetická třída | G - Mimořádně nevhodná |
| Vlastnictví | družstevní |
| Druh bytu | v panelovém domě |
| Počet podlaží pod zemí | 1 |
| Vybavení | výtah lodžie sklep |
| Umístění objektu | klidná část obce |

Prodej bytu 3+1, 68 m2, DV, Most, ul. Bělehradská

| | |
|------------------------------|--|
| Ostatní rozvody | Kabelová televize Kabelové rozvody |
| Vybaveno | Možno zařídit |
| Topení | Ústřední - dálkové |
| Elektřina | 230 V |
| Plyn | Zaveden |
| Připojení na internet | Jiné |
| Celková plocha (m2) | 68 |
| Užitná plocha (m2) | 68 |
| Inženýrské sítě | Vodovod Kanalizace Plyn Elektřina |
| Druh stavby | budova/y, hala/y |
| Poloha objektu | v bloku |