

Prodej zemědělského objektu, Postupice, Miroslav (okres Benešov)

Prodej zemědělské usedlosti s pozemkem 7904 m² v Miroslavi u Nové Vsi, Postupice

ČÍSLO ZAKÁZKY: 911433 TYP ZAKÁZKY: prodej

LOKALITA: Postupice, Miroslav (okres Benešov)

Prodej zemědělské usedlosti s pozemkem 7904 m² v Miroslavi u Nové Vsi, Postupice

Představuji vám nabídku, která není pouze o prodeji samotné nemovitosti, ale o prodeji nemovitosti v jedinečném místě, kde najdete klid, harmonii a dokonalý únik od každodenního shonu. V malebné vesničce Miroslav u Nové Vsi, jen pár minut od Benešova, pro vás mám zemědělskou usedlost, kde si můžete vybudovat svůj nový domov a splnit si tak své sny.

Miroslav není jen další vesnice na mapě je to místo, kde máte na dosah ruky čistou nedotčenou přírodu, lesy, louky, rybníky. Abyste pochopili její jedinečnost, musíte se přijet podívat osobně. Slova totiž nedokážou vystihnout atmosféru tohoto místa a jeho okolí.

Více informací, video, foto k této nemovitosti, najdete na stránce jindrichkuthan.cz/prodej-zemedelske-usedlosti/

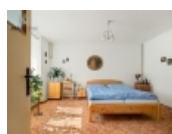
Zemědělská usedlost nabízí patrový rodinný dům o dispozici 6+kk. Přízemí poskytuje koupelnu a záchod, prostorné pokoje, komoru, šatní prostory. V patře najdete 3 pokoje s velkou chodbou a sklady. Na dům navazuje budova s technickým zázemím, stodola, hospodářská budova a to vše tvoří uzavřený dvůr poskytující soukromí.

Pozemek má celkovou výměru 7904 m² z toho je 757 m² zastavěná plocha budov a nádvoří, zbylých 7147 m² navazuje za stodolou. Za stodolou najdete další jednoduché dřevěné stavby, které jsou určeny k demolici.

Definice pozemků dle územního plánu - stavební pozemek (dům, stodola, hospodářská budova a pozemek za stodolou) 1337 m², zahrada 1712 m² (zde můžete stavět altány, bazény, zahradní domky a jiné), trvalý travní porost 4855 m²

Všechny uvedené hlavní stavby a příslušenství jsou v původním stavu, před kompletní rekonstrukcí a vyžadují značnou investici. Za to se vám ale vše vrátí v podobě nepřehlédnutelného sídla a sami si vyberte, jak nemovitost využijete. Možností je opravdu mnoho, od menšího zemědělského provozu, po rodinné sídlo až třeba po penzion.

Rodinný dům nabízí užitnou plochu 172 m², navazující technická stavba 54 m² (kotelna, sklad paliva a jiného), stodola 83 m² a hospodářská budova 86 m². Technika zahrnuj...



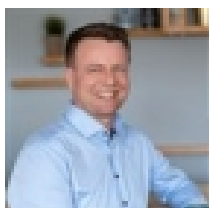
Prodej zemědělského objektu, Postupice, Miroslav (okres Benešov)

Nemovitost nabízí

Jindřich Kuthan

Chotýšany 63

Realitní makléř



Jindřich Kuthan

Mobil: 603 150 646

reality@jindrichkuthan.cz

CENA: (za nemovitost) **6 800 000,- Kč**

Informace o nemovitosti

Počet podlaží objektu	1
Celková podlahová plocha (m2)	172
Druh objektu	smíšená
Stav objektu	před rekonstrukcí
Energetická třída	G - Mimořádně nevhodná
Vlastnictví	osobní
Vlastní pozemek (m2)	7904
Plocha sklepu (m2)	10
Vybaveno	Částečně zařízeno
Rok rekonstrukce	1970
Stáří objektu	1910
Zastavěná plocha (m2)	370
Užitná plocha (m2)	395
Počet bytů - celkem	1
Nebytové prostory (m2)	223