

Prodej rekreačního objektu, Zruč-Senec, Senec (okres Plzeň-sever)



Rodinný dům (chalupa) se st. pozemkem Senec u Plzně

ČÍSLO ZAKÁZKY: H87x/24 TYP ZAKÁZKY: prodej

LOKALITA: Zruč-Senec, Senec (okres Plzeň-sever)

Rodinný dům (chalupa) se st. pozemkem Senec u Plzně

Hledáte nevšední místo pro svoje bydlení či rekreaci? Navíc doslova pár minut od Plzně? V katastru obce Zruč ? Senec, stranou od veškerého ruchu, Vám nabízím ke koupi rodinný dům s opravdu velkým pozemkem. Tento lze využít jako stavební pro realizaci stavby Vaší nové nemovitosti. Předmětem prodeje je tedy pozemek o celkové výměře 2864 m², na kterém stojí rodinný dům, menší stodola, chatka, velká pergola a zděné přístavky. Dům disponuje 5 místnostmi a v současné době je užíván dvěma uživateli. V jedné části je dům řešen dispozicí 3+KK se samostatným vchodem, v druhé části domu je 2+KK, rovněž s vlastním vchodem. Obě dispozice se dají po menší úpravě propojit. Nachází se zde navíc spíž a místnost s chemickým WC. Nemovitost je též podsklepena se 3 místnostmi (sklady a uhelna).

Do domu je zavedena elektřina 220/400V, voda je přivedena z vlastní studny, odpad je sveden do malé jímky. Vytápění zajišťují dvoje krbová kamna s rozvodem do ústředního vytápění. Vaří se na sporáku připojeném k propan-butanové lahvi.

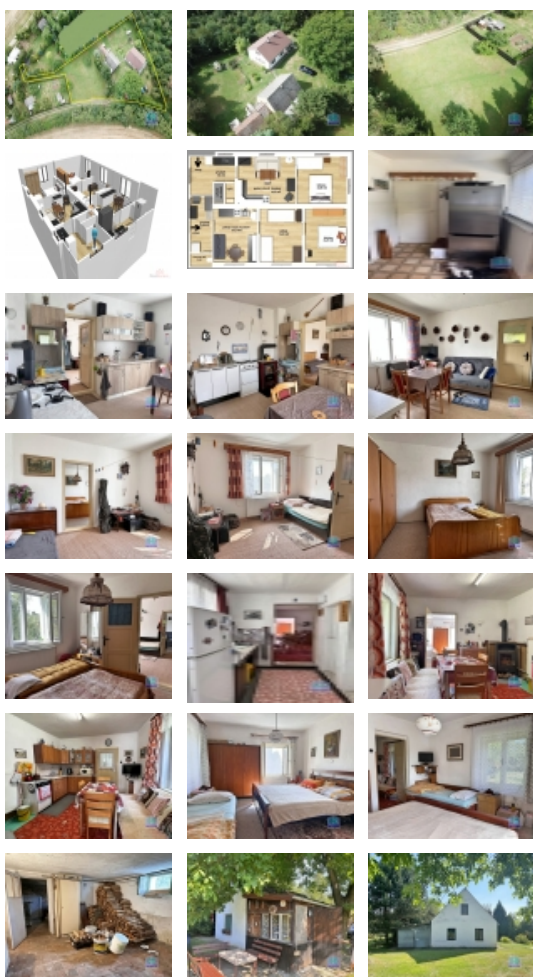
V objektu stodoly je prostor užívaný jako garáž, dále dílny a též místnost sloužící jako koupelna s WC. Na zahradě u domu se nachází skleník se záhony. Součástí prodeje je i navazující rovinatá zahrada, kterou lze využít jako stavební pozemek s přístupem od příjezdové cesty. Pro zábavu dětí či jako ubytování pro návštěvy můžete využít menší stavbu chaty.

Přijďte se podívat na místo, které se může stát Vaší soukromou oázou klidu či nejlépe Vaším novým domovem. Více fotografií na webu RK Harvilla.

CENA: (za nemovitost) **8 390 000,- Kč**

Informace o nemovitosti

Počet podlaží objektu	1
Druh objektu	cihlová
Stav objektu	velmi dobrý



Prodej rekreačního objektu, Zruč-Senec, Senec (okres Plzeň-sever)

Nemovitost nabízí



HARVILLA - REALITY s.r.o.

Slovanská alej 24
326 00 Plzeň

Realitní makléř



Bc. Martin Svěrek

Mobil: +420 776 124 312
reality@harvilla.cz

Počet podlaží pod zemí	1
Vybavení	sklep
Umístění objektu	centrum
Topení	Lokální - tuhá paliva Ústřední - tuhá paliva
Doprava	silnice
Voda	zdroj pro celý objekt
Parkování	garáž
Zastavěná plocha (m2)	227
Plocha parcely (m2)	2864
Ostatní	Garáž
Užitná plocha (m2)	100
Charakter okolní zástavby	rekreační
Druh stavby	rodinný dům, rekreační chalupa, rekreační pozemek
Poloha objektu	samostatný