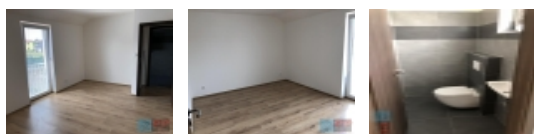


Prodej blokového RD, 81 m², Šestajovice (okres Praha-východ) - exkluzivně



Prodej rodinného domu 98 m², pozemek 303 m²

ČÍSLO ZAKÁZKY: 2258 TYP ZAKÁZKY: prodej

LOKALITA: Šestajovice (okres Praha-východ), Luční

Prodej rodinného domu 98 m², pozemek 303 m²

Nabízíme Vám novostavbu zděného rodinného dvojdomu z roku 2018 o dispozici 4+kk a velikosti 98 m², se zahradou a 2 parkovacími stáními na vlastním oploceném pozemku (303 m²) ve velmi žádané lokalitě. K dispozici je navíc půdní úložný prostor, který není započítán v uvedené velikosti domu. Dům je rohový a velmi dobře umístěný s ohledem na okolní nemovitosti, a proto poskytuje dostatek soukromí také při pobytu na zahradě.

Dům je kvalitně postavený a vybavený nadstandardními materiály. Vybavení RD zahrnuje mezi jinými na zakázku dělanou kuchyňskou linku, vnitřní osvětlení, žaluzie, terasu, podlahové vytápění, alarm napojený na PCO, kvalitní plynový kotel Wolf a další prvky.

Šestajovice se nachází na hranici Prahy a jsou tak žádané, protože mají výbornou občanskou vybavenost a dopravní dostupnost. V obci se nachází škola, školka, supermarket Billa, pošta a další občanská vybavenost. Zároveň nabízejí perfektní spojení do Prahy jak MHD, tak autem.

Lokalita kde se dům nachází je ohraničena Klánovickým lesem a je velmi klidná, bez nadměrného provozu. Ideální pro rodiny s dětmi.

Těšíme se na Vás při prohlídce.

CENA: (za nemovitost) **11 859 000,- Kč**

Nemovitost nabízí



Vladimír Plachuta - realitní

kancelář

Petrohradská 216/3, 101 00 Praha 10 - Vršovice

Informace o nemovitosti

Číslo podlaží v domě	1
Počet podlaží objektu	2
Celková podlahová plocha (m ²)	81
Druh objektu	cihlová
Stav objektu	novostavba
Energetická třída	B - Velmi úsporná
Vlastní pozemek (m ²)	303

Prodej blokového RD, 81 m2, Šestajovice (okres Praha-východ) - exkluzivně

Realitní makléř**Tabara Jakub**

Mobil: +420 608 234 444

jakubtabara@gmail.com

Vybavení	terasa
Umístění objektu	klidná část obce
Vybaveno	Částečně zařízeno
Topení	Lokální - plynové
Elektřina	230 V
Plyn	Zaveden
Připojení na internet	Jiné
Zastavěná plocha (m2)	62
Plocha parcely (m2)	303
Užitná plocha (m2)	81
Plocha zahrady (m2)	242
Inženýrské sítě	Vodovod Kanalizace Plyn Elektřina
Druh stavby	rodinný dům, rekreační chalupa, rekreační pozemek
Poloha objektu	v bloku