

Prodej hotelu, Mařenice, Horní Světlá (okres Česká Lípa)



**M&M reality holding, a.s.**



## Prodej hotelu, penzionu, 1434 m<sup>2</sup>, Horní Světlá pod Luží

ČÍSLO ZAKÁZKY: 838411 TYP ZAKÁZKY: prodej

LOKALITA: Mařenice, Horní Světlá (okres Česká Lípa)

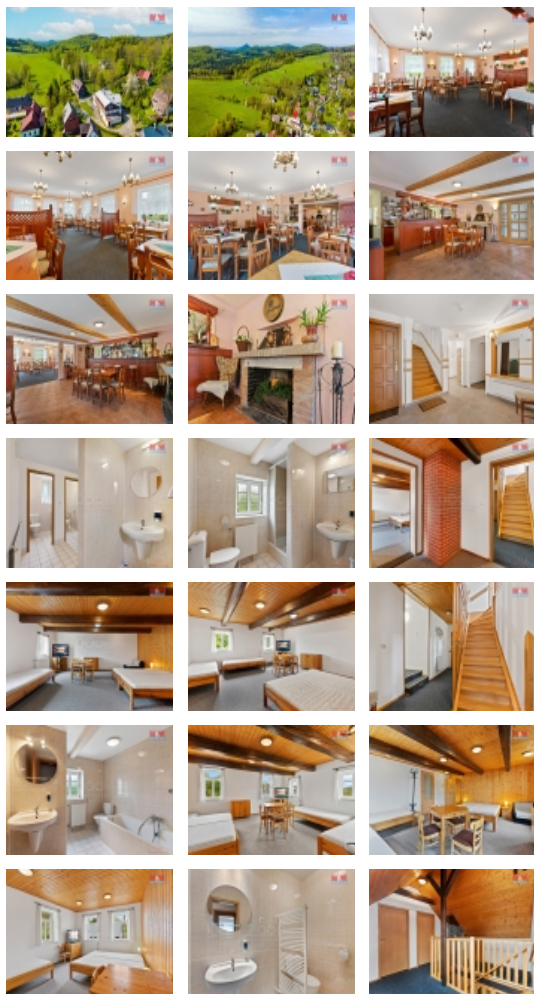
### Prodej hotelu, penzionu, 1434 m<sup>2</sup>, Horní Světlá pod Luží

V malebné obci Mařenice v KÚ Horní Světlá pod Luží nabízíme k prodeji zavedený penzion s dlouholetou tradicí. Penzion po kompletní rekonstrukci je v provozu a nabízí stylové ubytování v pokojích s vlastním sociálním zařízením, které jsou umístěny v II a III NP, dále pokoj pro personál, technické zázemí a lyžařna. V přízemí penzionu je restaurace s venkovní terasou, bar, krb pro příjemnou atmosféru a vybavená kuchyň dle směrnice EU. Penzion má kapacitu až 40 osob. Ubytování v pokojích: 4 x dvoulůžkové pokoje, 2 x třílůžkové pokoje a 4 x čtyřlůžkové pokoje s možností přistýlky. Každý pokoj má vlastní WC a sprchový kout, nebo vanu. Penzion je vytápěn elektrickým kotlem s rozvodem do všech pokojů a prostorů. Součástí penzionu je malý sklep a čistička odpadních vod. Parkování u penzionu na soukromém pozemku. Blízká lyžařská střediska: Jedlová, Mezičky, Horní Podluží, Kytlice, Polevsko. V letních měsících si zde přijdou na své turisté, cyklisté a houbaři. Doporučuji prohlídku, cena k jednání

CENA: (za nemovitost) **13 500 000,- Kč**

### Informace o nemovitosti

Číslo podlaží v domě	3
Počet podlaží objektu	1
Druh objektu	cihlová
Stav objektu	velmi dobrý
Vlastnictví	osobní
Vlastní pozemek (m <sup>2</sup> )	1434
Umístění objektu	klidná část obce



Prodej hotelu, Mařenice, Horní Světlá (okres Česká Lípa)

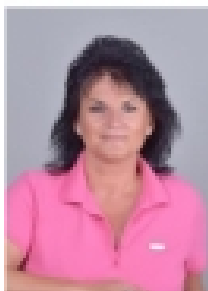
**Nemovitost nabízí**



**M&M reality holding a. s.**

Krakovská 1675/2  
Praha - Nové Město  
11000

**Realitní makléř**



**Bílková Liběna**

Telefon: 296 399 006  
[info@mmreality.cz](mailto:info@mmreality.cz)

<b>Vybaveno</b>	Nezařizeno
<b>Topení</b>	Lokální - elektrické Ústřední - dálkové
<b>Doprava</b>	silnice autobus
<b>Elektřina</b>	230 V 380 V
<b>Voda</b>	dálkový vodovod
<b>Odpad</b>	ČOV pro celý objekt
<b>Plyn</b>	Není
<b>Parkování</b>	venkovní stání
<b>Počet míst k parkování</b>	6
<b>Zdroj teplé vody</b>	bojler
<b>Užitná plocha (m2)</b>	550
<b>Druh pozemku</b>	les
<b>Inženýrské sítě</b>	Vodovod Kanalizace Elektřina
<b>Typ zařízení</b>	Hotel