

Prodej samostatného RD, 330 m², Psáry, Dolní Jirčany (okres Praha-západ)



M&M realty holding, a.s.



Prodej rodinného domu, 330 m², Dolní Jirčany

ČÍSLO ZAKÁZKY: 871763 TYP ZAKÁZKY: prodej

LOKALITA: Psáry, Dolní Jirčany (okres Praha-západ), Na Lukách

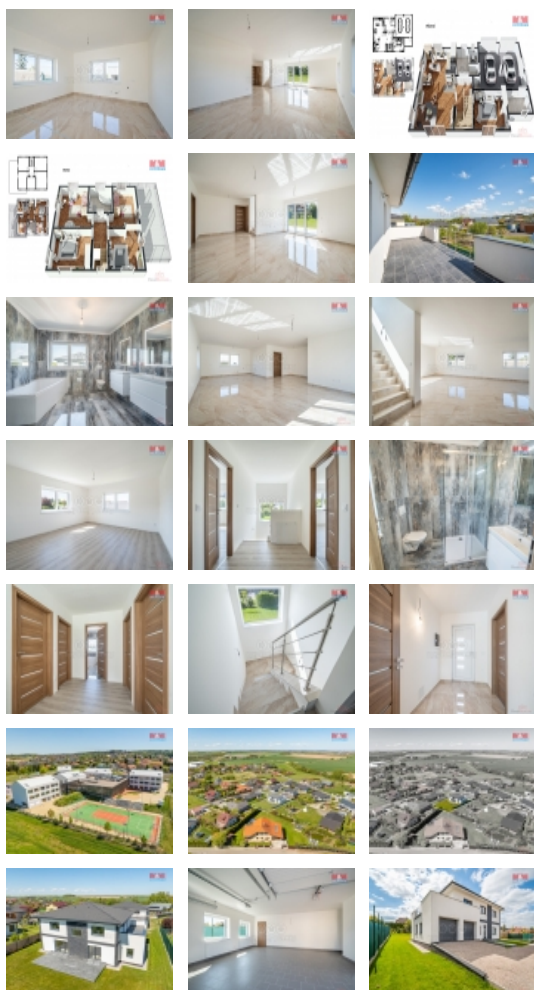
Prodej rodinného domu, 330 m², Dolní Jirčany

Nabízíme k prodeji moderní rodinný dům kousek od Jesenice s 6 místnostmi v klidné části obce Dolní Jirčany, pouhých 21 minut od centra Prahy. Tento samostatně stojící dům je novostavba připravená k ihned k nastěhování. Stavba z cihly Porotherm 38 se pyšní dvěma nadzemními podlažími a vyniká praktickým rozložením. Užitná plocha 330 m² je doplněna vytápěnou garáží pro dva vozy a prostornou, rovinnou zahradou o rozloze 1005 m². Dům je vybaven podlahovým vytápěním, terasou o velikosti 30 m², dvěma koupelnami (s vanou a sprchovým koutem) a nabízí veškerý komfort pro vaše pohodlí. V obci se nachází škola, školka, tenis club a lukostřelnice, což této lokalitě dodává na přitažlivosti. Ideální volba pro rodinu hledající bydlení v těsné blízkosti Prahy s výhodami klidné oblasti.

CENA: (za nemovitost) **23 499 000,- Kč**

Informace o nemovitosti

Počet podlaží objektu	2
Druh objektu	cihlová
Stav objektu	novostavba
Vlastnictví	osobní
Vlastní pozemek (m ²)	1005
Umístění objektu	klidná část obce
Topení	Lokální - plynové
Doprava	silnice MHD autobus



Prodej samostatného RD, 330 m2, Psáry, Dolní Jirčany (okres Praha-západ)

Nemovitost nabízí



M&M reality holding a. s.

Krakovská 1675/2
Praha - Nové Město
11000

Realitní makléř



Suchardová Jana

Telefon: 296 399 006
info@mmreality.cz

Elektřina	230 V 380 V
Voda	dálkový vodovod
Odpad	Městská kanalizace
Plyn	Zaveden
Občanská vybavenost	Škola Školka Zdravotnická zařízení Pošta Supermarket Kompletní síť obchodů a služeb Kulturní zařízení Sportovní areál
Rok kolaudace	2024
Parkování	venkovní stání
Počet míst k parkování	4
Zdroj teplé vody	kotel
Ostatní	Garáž
Užitná plocha (m2)	330
Inženýrské sítě	Vodovod Kanalizace Plyn Elektřina
Poloha objektu	samostatný