

Prodej řadového RD, 141 m<sup>2</sup>, Nová Ves u Světlé (okres Havlíčkův Brod)



## M&M reality holding, a.s.



### Prodej rodinného domu, 141 m<sup>2</sup>, Nová Ves u Světlé

ČÍSLO ZAKÁZKY: 853014 TYP ZAKÁZKY: prodej

LOKALITA: Nová Ves u Světlé (okres Havlíčkův Brod)

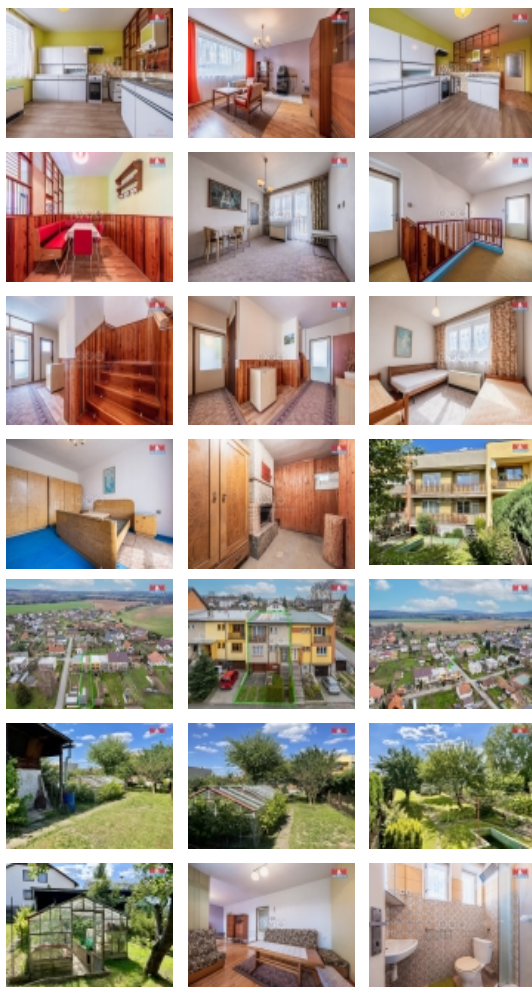
#### Prodej rodinného domu, 141 m<sup>2</sup>, Nová Ves u Světlé

Nabízíme Vám ke koupi rodinný dům v Nové Vsi u Světlé o obytné ploše 141 m<sup>2</sup>. Celková plocha pozemku činí 390 m<sup>2</sup>. Dům se nachází nedaleko Světlé nad Sázavou. Dispozice: veranda, vstupní chodba, kuchyň s jídelnou, obývací pokoj, koupelna s WC, lodžie. V druhém nadzemním podlaží se nachází vstupní chodba, ložnice, dětský pokoj, pokoj pro hosty, koupelna, WC a dvě lodžie. Dům je podsklepený a ve spodní části se nachází prádelna, udírna, sklad, spíž, garáž, sklep. Vytápění domu je zajištěno akumulací kamny v každé místnosti. Další varianta vytápění jsou krbová kamna. Na dům navazuje zahrada, na které se nachází skleník, kůlna na nářadí a ovocné stromy. Pokud tedy hledáte prostorný rodinný dům na Vysočině, tak neváhejte využít této jedinečné nabídky a včas si zajistěte termín prohlídky, rád Vás nemovitostí provedu.

CENA: (za nemovitost) **3 950 000,- Kč**

#### Informace o nemovitosti

Počet podlaží objektu	1
Druh objektu	cihlová
Stav objektu	dobrý
Vlastnictví	osobní
Vlastní pozemek (m <sup>2</sup> )	390
Vybavení	lodžie sklep zahrada
Umístění objektu	klidná část obce
Topení	Lokální - tuhá paliva Lokální - elektrické Ústřední - elektrické



Prodej řadového RD, 141 m<sup>2</sup>, Nová Ves u Světlé (okres Havlíčkův Brod)

### Nemovitost nabízí



### M&M reality holding a. s.

Krakovská 1675/2  
Praha - Nové Město  
11000

### Realitní makléř



### Kubíček Petr

Telefon: 296 399 006  
[info@mmreality.cz](mailto:info@mmreality.cz)

<b>Doprava</b>	vlak silnice autobus
<b>Elektřina</b>	230 V 380 V
<b>Voda</b>	dálkový vodovod
<b>Odpad</b>	Městská kanalizace
<b>Občanská vybavenost</b>	Škola Školka Kompletní síť obchodů a služeb
<b>Rok kolaudace</b>	1982
<b>Parkování</b>	u domu (veřejné)
<b>Počet míst k parkování</b>	2
<b>Zdroj teplé vody</b>	bojler
<b>Ostatní</b>	Plot
<b>Užitná plocha (m<sup>2</sup>)</b>	141
<b>Inženýrské sítě</b>	Vodovod Kanalizace
<b>Poloha objektu</b>	řadový