

Prodej rekreačního objektu, Člunek (okres Jindřichův Hradec)



M&M realty holding, a.s.



Prodej chalupy, 98 m², Člunek

ČÍSLO ZAKÁZKY: 870212 TYP ZAKÁZKY: prodej

LOKALITA: Člunek (okres Jindřichův Hradec)

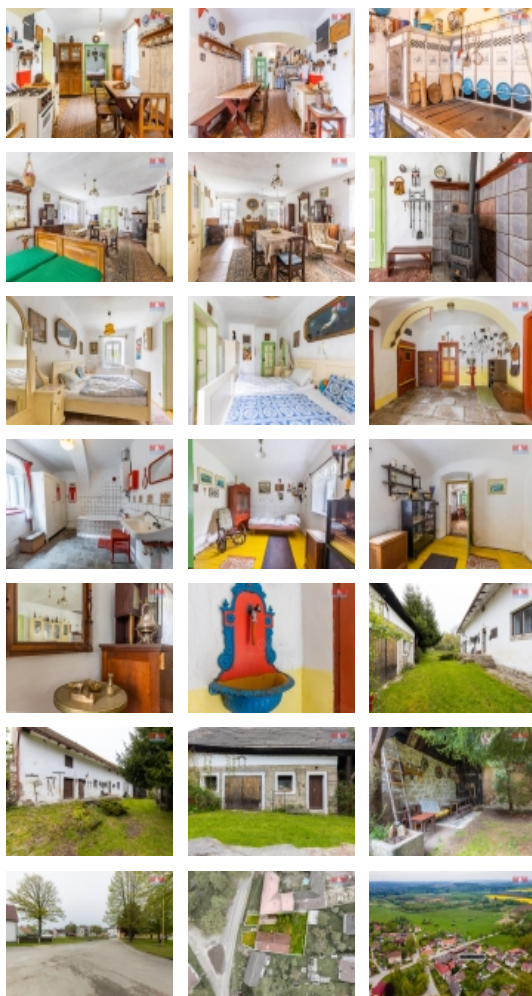
Prodej chalupy, 98 m², Člunek

Nabízíme k prodeji atraktivní chalupu v srdci malebné obce Člunek, který je vzdálen 12 km od města Jindřichův Hradec. Jedná se o objekt s uzavřeným dvorem, který se skládá z obytné jednopodlažní budovy, přilehlé hospodářské části a samostatně stojící garáží. Zastavěná plocha nádvoří o celkové velikosti 885 m². Dům byl postaven kolem roku 1890 a od té doby neprošel výraznější přestavbou/rekonstrukcí kromě napojení na inženýrské sítě. V současné době je objekt napojen na veřejný vodovod, kanalizaci, elektřinu. V přízemí domu se nachází obytná část o dispozici 3+1 s dílnou a sklepem. Ze vstupní chodby s klenutým stropem vedou schody do druhého podlaží na půdu, která je rozdělena na 2 rozlehlé půdy - zde je možnost vybudovat např. atelier, pracovnu. Na dvoře stojí samostatná garáž s dřevníkem. Člunek leží jihovýchodním směrem od Jindřichova Hradce v přírodním parku Česká Kanada. V západním katastru vsi se rozprostírají vodní plochy Krvavého a Kačležského rybníka.

CENA: (za nemovitost) **3 490 000,- Kč**

Informace o nemovitosti

Počet podlaží objektu	1
Druh objektu	smíšená
Stav objektu	dobrý
Vlastnictví	osobní
Vlastní pozemek (m ²)	885
Vybavení	sklep zahrada
Umístění objektu	centrum
Doprava	silnice autobus



Prodej rekreačního objektu, Člunek (okres Jindřichův Hradec)

Nemovitost nabízí



M&M reality holding a. s.

Krakovská 1675/2
Praha - Nové Město
11000

Realitní makléř



Poborský Rudolf

Telefon: 296 399 006
info@mmreality.cz

Elektřina	230 V 380 V
Voda	dálkový vodovod vlastní studna
Odpad	Městská kanalizace
Občanská vybavenost	Pošta Kompletní síť obchodů a služeb
Parkování	venkovní stání
Počet míst k parkování	3
Zdroj teplé vody	karma
Ostatní	Plot Garáž
Užitná plocha (m2)	98
Inženýrské sítě	Vodovod Kanalizace Elektřina
Poloha objektu	samostatný