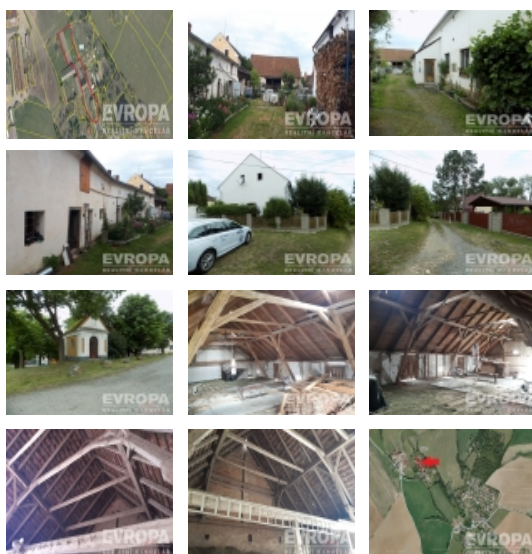


Prodej RD, 109 m2, Líšřany, Náklov (okres Plzeň-sever)



Nemovitost nabízí

evropa services czech

U Zvonařky 358/10
Praha 2

Prodej hospodářské usedlosti v Náklově u Plzně

ČÍSLO ZAKÁZKY: 911476 TYP ZAKÁZKY: prodej

LOKALITA: Líšřany, Náklov (okres Plzeň-sever)

Prodej hospodářské usedlosti v Náklově u Plzně

Exkluzivně Vám nabízíme prodej hospodářské usedlosti, statku o rozloze 4 155m2, s obytným domem o velikosti 109m2, vhodný pro investiční záměr, s rozsáhlým hospodářským zázemím, chlévy, garáží, kolnami, stodolou a přilehlými zemědělskými eko pozemky s kvalitní bonitou půdy, obhospodařovanými 40 let pouze organickými hnojivy. Nemovitost se nachází na návsi malé, malebné obce Náklov u Plzně, 50 minut jízdy po E55 a D-5 od hraničního přechodu do SRN, Rozvadov.

V tomto hospodářském objektu je odpadová jímka o objemu 15 kubických metrů, vlastní studna a připojení na obecní vodovodní síť. Vytápění je centrální, s kotlem na pevná paliva a rozvodem po obytné, částečně i hospodářské části nemovitosti.

Rekonstrukce usedlosti je nezbytná, dle povahy dalšího užívání. Je vhodná pro zemědělskou činnost, chov koní a hospodářských zvířat, opravárenské, výrobní a skladovací prostory, jakož i pro rekreační a relaxační aktivity.

Kupní cena objektu je 8.450.000 Kč.

CENA: (za nemovitost) **8 450 000,- Kč**

Informace o nemovitosti

Počet podlaží objektu	2
Celková podlahová plocha (m2)	100
Druh objektu	cihlová
Stav objektu	před rekonstrukcí
Energetická třída	G - Mimořádně nehospodárná
Vlastnictví	osobní
Vlastní pozemek (m2)	4156
Vybaveno	Nezařizeno
Zastavěná plocha (m2)	109
Užitná plocha (m2)	109
Počet bytů - celkem	1

Prodej RD, 109 m2, Líšřany, Náklov (okres Plzeň-sever)

Realitní maklér



Miroslav Kupec

Mobil: 777 163 141

miroslav.kupec@rkevropa.cz