

Prodej samostatného RD, 240 m<sup>2</sup>, Nový Jičín, Loučka



**M&M reality holding, a.s.**



## Prodej rodinného domu, 240 m<sup>2</sup>, Nový Jičín, Loučka

ČÍSLO ZAKÁZKY: 883285 TYP ZAKÁZKY: prodej

LOKALITA: Nový Jičín, Loučka, Za Potokem

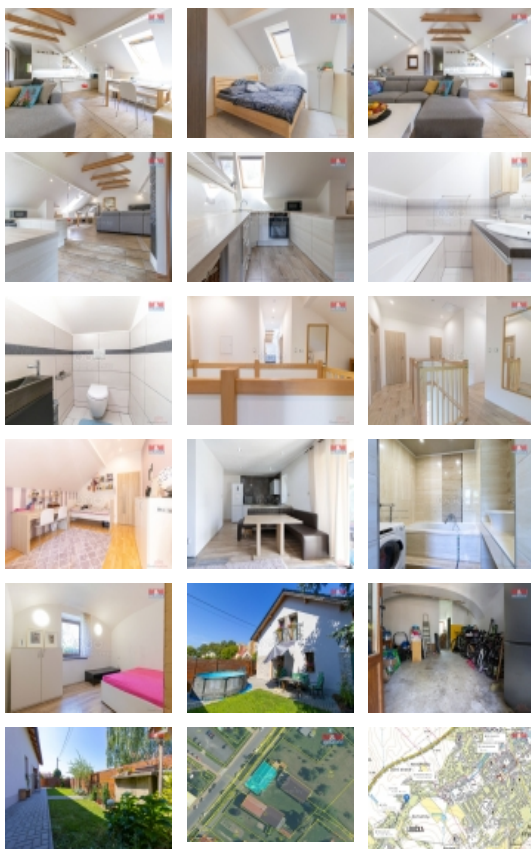
### Prodej rodinného domu, 240 m<sup>2</sup>, Nový Jičín, Loučka

Nabízíme k prodeji prostorný rodinný dům v rušné části Nového Jičína. Tento samostatný cihlový dům je po rekonstrukci, nabízí 2 bytové jednotky ve dvou podlažích. V přízemí dále k dispozici místnost s vlastním vchodem, kterou je možno upravit ke komerčnímu využití i k bydlení. Dům je ideální pro větší rodinu i jako investice. Je situován v blízkosti veškeré občanské vybavenosti, což usnadňuje každodenní život. Jedná se o skvělou příležitost pro ty, kteří hledají komfortní bydlení s dostatkem prostoru a zároveň si cení výhod městského života. Pro více informací či domluvení prohlídky nás neváhejte kontaktovat.

CENA: (za nemovitost) **8 900 000,- Kč**

### Informace o nemovitosti

Počet podlaží objektu	2
Druh objektu	cihlová
Stav objektu	po rekonstrukci
Vlastnictví	osobní
Vlastní pozemek (m <sup>2</sup> )	380
Vybavení	zahrada
Umístění objektu	centrum
Telekomunikace	Internet
Topení	Lokální - plynové
Doprava	vlak silnice MHD autobus



Prodej samostatného RD, 240 m2, Nový Jičín, Loučka

**Nemovitost nabízí**



**M&M reality holding a. s.**

Krakovská 1675/2  
Praha - Nové Město  
11000

**Realitní makléř**



**Galiová Olga**

Telefon: 296 399 006  
[info@mmreality.cz](mailto:info@mmreality.cz)

<b>Elektřina</b>	230 V 380 V
<b>Voda</b>	dálkový vodovod
<b>Odpad</b>	Městská kanalizace
<b>Plyn</b>	Zaveden
<b>Občanská vybavenost</b>	Škola Školka Zdravotnická zařízení Pošta Supermarket Kompletní síť obchodů a služeb Kulturní zařízení Sportovní areál
<b>Rok rekonstrukce</b>	2016
<b>Parkování</b>	u domu (veřejné)
<b>Počet míst k parkování</b>	2
<b>Zdroj teplé vody</b>	bojler
<b>Ostatní</b>	Plot
<b>Užitná plocha (m2)</b>	240
<b>Inženýrské sítě</b>	Vodovod Kanalizace Plyn Elektřina
<b>Poloha objektu</b>	samostatný