

Prodej řadového RD, 75 m<sup>2</sup>, Moravský Krumlov, Rakšice (okres Znojmo)



## M&M realty holding, a.s.



### Prodej rodinného domu, 75 m<sup>2</sup>, Rakšice, Moravský Krumlov

ČÍSLO ZAKÁZKY: 877979 TYP ZAKÁZKY: prodej

LOKALITA: Moravský Krumlov, Rakšice (okres Znojmo), N. J. Návesníka

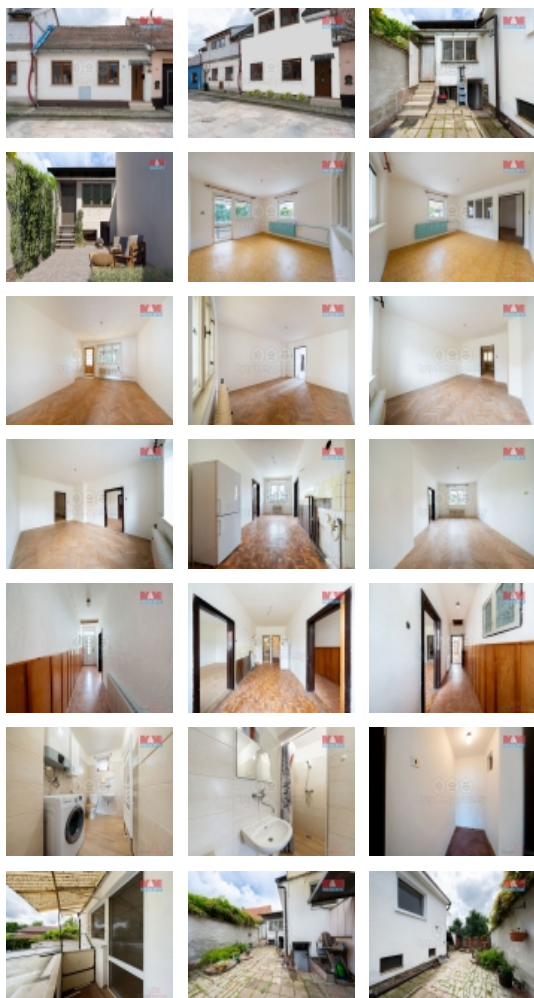
#### Prodej rodinného domu, 75 m<sup>2</sup>, Rakšice, Moravský Krumlov

Nabízíme k prodeji dům v obci Rakšice, která je součástí města Moravský Krumlov, okr. Znojmo. Dům je v dobrém stavu určený k částečné rekonstrukci. Zastavěná plocha je 87 m<sup>2</sup> na pozemku o výměře 319 m<sup>2</sup>. Stávající dispozice domu jsou 3+1, jednotlivé místnosti na sebe navazují, zde možno upravit na velký pokoj atd. Je zde možnost přístavby dalšího patra stejně tak, jak je uvedeno na fotografii sousedního domu. K domu náleží udržovaný dvorek a zahrada. Dům je podsklepený. Na dvorku a zahradě se nachází dvě studny vhodné pro zalévání nebo napuštění bazénu. Inženýrské sítě: plyn, elektřina, kanalizační síť. Z obce je ideální dostupnost do Moravského Krumlova, Ivančic, Pohořelic nebo i za prací do JE Dukovany. Dům je k dispozici ihned, je vyklizený a neobývaný. Zavolejte si pro více informací nebo si rovnou domluvte prohlídku. S financováním Vám rádi nezávazně poradíme.

CENA: (za nemovitost) **3 900 000,- Kč**

#### Informace o nemovitosti

Počet podlaží objektu	1
Druh objektu	cihlová
Stav objektu	dobrý
Vlastnictví	osobní
Vlastní pozemek (m <sup>2</sup> )	319
Vybavení	balkon sklep
Umístění objektu	klidná část obce
Topení	Lokální - plynové



Prodej řadového RD, 75 m2, Moravský Krumlov, Rakšice (okres Znojmo)

### Nemovitost nabízí



### M&M reality holding a. s.

Krakovská 1675/2  
Praha - Nové Město  
11000

### Realitní makléř

### Pernicová Novotná Magda

Telefon: 296 399 006  
[info@mmreality.cz](mailto:info@mmreality.cz)

<b>Doprava</b>	vlak autobus
<b>Elektřina</b>	230 V
<b>Voda</b>	dálkový vodovod vlastní studna
<b>Odpad</b>	Městská kanalizace
<b>Plyn</b>	Zaveden
<b>Rok rekonstrukce</b>	2005
<b>Rok kolaudace</b>	1945
<b>Parkování</b>	u domu (veřejné)
<b>Počet míst k parkování</b>	2
<b>Zdroj teplé vody</b>	kotel bojler
<b>Užitná plocha (m2)</b>	75
<b>Inženýrské sítě</b>	Vodovod Kanalizace Plyn
<b>Poloha objektu</b>	řadový