

Prodej bytu 2+1, OV, Mariánské Lázně, Úšovice (okres Cheb), ul. Podhorská



M&M realty holding, a.s.



Prodej bytu 2+1, 61 m², Mariánské Lázně, ul. Podhorská

ČÍSLO ZAKÁZKY: 815506 TYP ZAKÁZKY: prodej

LOKALITA: Mariánské Lázně, Úšovice (okres Cheb), Podhorská

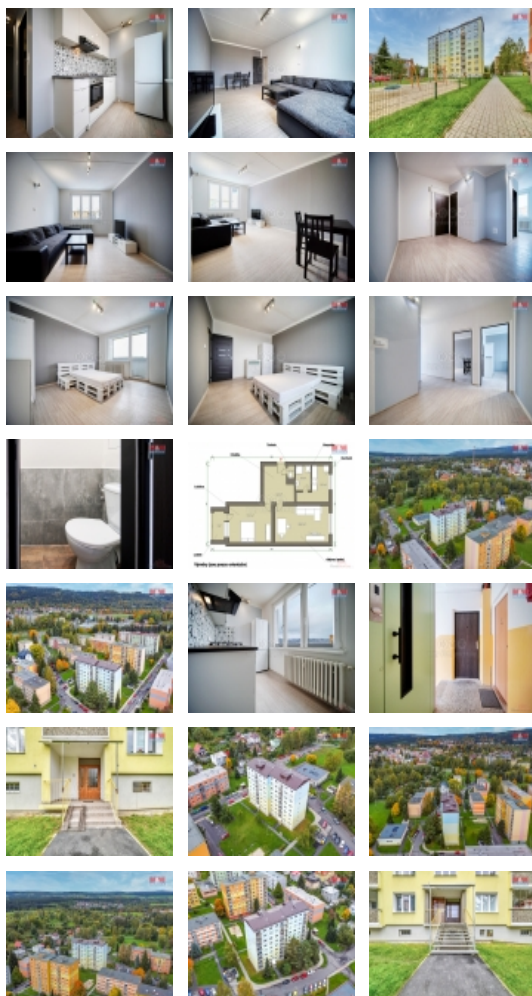
Prodej bytu 2+1, 61 m², Mariánské Lázně, ul. Podhorská

Prodej bytu 2+1, 61 m², v sedmém patře panelového domu s výtahem na sídlišti Vora v Mariánských Lázních. V bytě je zděné jádro se sprchovým koutem, samostatné WC, nová kuchyňská linka, plastová okna, nové rozvody vody a elektřiny. Byt je slunný a světlý, jeden pokoj a kuchyně jsou orientovány na východní stranu a druhý pokoj s lodžii na západ. Vytápění i ohřev vody jsou zajištěny dálkovým rozvodem z městské výtopny. Nedaleko domu se nachází parkoviště. Panelový dům je rovněž po rekonstrukci. K dispozici po dohodě.

CENA: (za nemovitost) **2 850 000,- Kč**

Informace o nemovitosti

| | |
|-----------------------|-----------------------------------|
| Dispozice bytu | 2+1 |
| Číslo podlaží v domě | 8 |
| Počet podlaží objektu | 1 |
| Druh objektu | panelová |
| Stav objektu | velmi dobrý |
| Vlastnictví | osobní |
| Vybavení | výtah lodžie sklep |
| Umístění objektu | sídliště |
| Topení | Ústřední - dálkové |
| Doprava | vlak silnice MHD autobus |



Prodej bytu 2+1, OV, Mariánské Lázně, Úšovice (okres Cheb), ul. Podhorská

Nemovitost nabízí



M&M reality holding a. s.

Krakovská 1675/2
Praha - Nové Město
11000

Realitní makléř



Bulvasová Lucie

Telefon: 296 399 006
info@mmreality.cz

| | |
|-------------------------------|--|
| Elektřina | 230 V |
| Voda | dálkový vodovod |
| Odpad | Městská kanalizace |
| Plyn | Zaveden |
| Občanská vybavenost | Škola Školka Zdravotnická zařízení Pošta Supermarket Kompletní síť obchodů a služeb Kulturní zařízení Sportovní areál |
| Rok rekonstrukce | 2021 |
| Parkování | u domu (veřejné) |
| Orientace | |
| Počet míst k parkování | 1 |
| Ostatní | Výtah |
| Užitná plocha (m2) | 61 |
| Inženýrské sítě | Vodovod Kanalizace Plyn Elektřina |