

Prodej bytu 4+kk, OV, Pardubice, Zelené Předměstí, ul. Lexova



**M&M reality holding, a.s.**



## Prodej bytu 4+kk, 136 m<sup>2</sup>, Pardubice, ul. Lexova

ČÍSLO ZAKÁZKY: 876283 TYP ZAKÁZKY: prodej

LOKALITA: Pardubice, Zelené Předměstí, Lexova

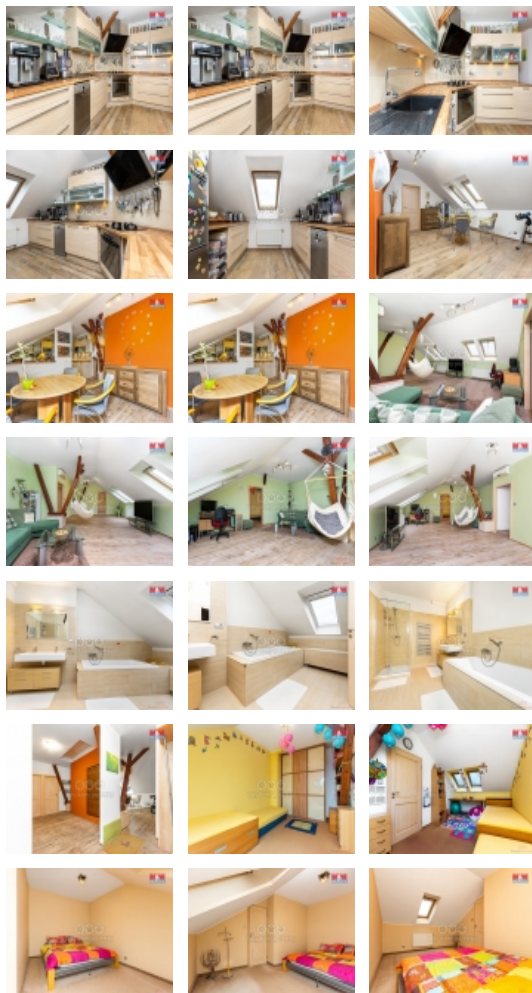
### Prodej bytu 4+kk, 136 m<sup>2</sup>, Pardubice, ul. Lexova

Nabízíme k prodeji exkluzivní podkrovní byt 4+kk v žádané lokalitě Zelené Předměstí, Pardubice, ulice Lexova. Rekonstruovaná nemovitost o užitné ploše 136 m<sup>2</sup> je vybavena moderním vybavením a spotřebiči, plynovým kotlem a klimatizací. Byt se nachází v 6. podkrovním patře cihlového domu s výtahem do 5. podlaží, což zajišťuje snadný přístup. Tento luxusní byt nabízí dostatečný komfort, nadstandartní prostory a řešení jednotlivých místností zajišťuje soukromí a úžasný výhled na město. Vybavenost i dostupnost veřejné dopravy a infrastruktury jsou v této oblasti na vynikající úrovni, s parkováním přímo u domu. Máte zde vlakové a autobusové spoje, snadné spojení k dálnici a blízkost veškerých služeb. Pro rodiny s dětmi, stejně tak jako pro investory, representuje ideální příležitost pro komfortní bydlení. K bytu patří i praktický sklepní prostor (7.5 m<sup>2</sup>). Pro více informací a sjednání prohlídky, kontaktujte makléře.

CENA: (za nemovitost) **8 990 000,- Kč**

### Informace o nemovitosti

Dispozice bytu	4+kk
Číslo podlaží v domě	6
Počet podlaží objektu	1
Druh objektu	cihlová
Stav objektu	po rekonstrukci
Vlastnictví	osobní
Vybavení	výtah sklep
Umístění objektu	klidná část obce



Prodej bytu 4+kk, OV, Pardubice, Zelené Předměstí, ul. Lexova

**Nemovitost nabízí**



**M&M reality holding a. s.**

Krakovská 1675/2  
Praha - Nové Město  
11000

**Realitní makléř**



**Mzyk Michal**

Telefon: 296 399 006  
[info@mmreality.cz](mailto:info@mmreality.cz)

<b>Telekomunikace</b>	Internet
<b>Topení</b>	Lokální - plynové Lokální - elektrické
<b>Doprava</b>	vlak silnice MHD autobus
<b>Elektřina</b>	230 V
<b>Voda</b>	dálkový vodovod
<b>Odpad</b>	Městská kanalizace
<b>Plyn</b>	Zaveden
<b>Občanská vybavenost</b>	Škola Školka Zdravotnická zařízení Pošta Kompletní síť obchodů a služeb
<b>Parkování</b>	u domu (veřejné)
<b>Orientace</b>	
<b>Připojení na internet</b>	Kabelové
<b>Zdroj teplé vody</b>	kotel
<b>Ostatní</b>	Výtah
<b>Užitná plocha (m2)</b>	136
<b>Inženýrské sítě</b>	Vodovod Plyn