

Prodej řadového RD, 105 m², Benátky nad Jizerou, Benátky nad Jizerou II (okres Mladá Boleslav)



M&M reality holding, a.s.



Prodej rodinného domu, 105 m², Benátky nad Jizerou

ČÍSLO ZAKÁZKY: 865323 TYP ZAKÁZKY: prodej

LOKALITA: Benátky nad Jizerou, Benátky nad Jizerou II (okres Mladá Boleslav), V Koreji

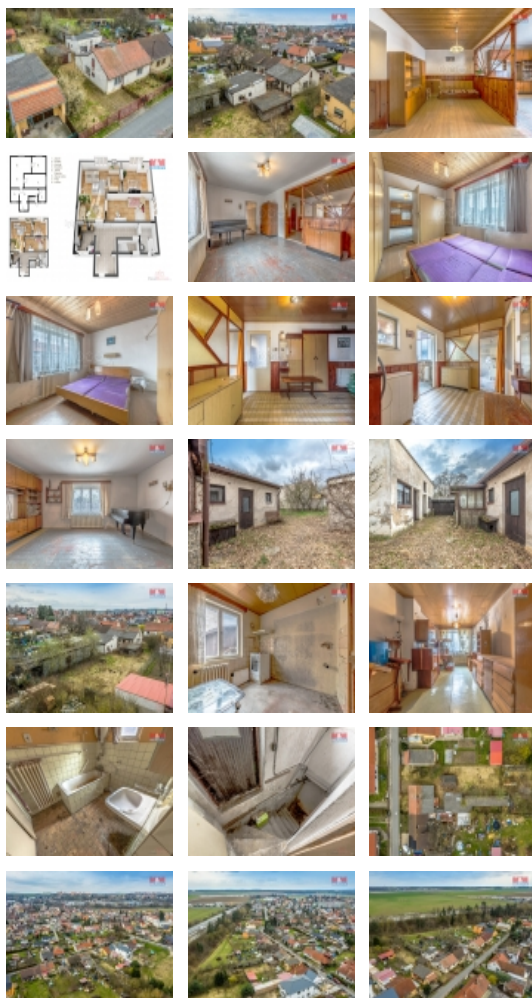
Prodej rodinného domu, 105 m², Benátky nad Jizerou

Hledáte klidné bydlení na strategickém místě? Chcete si dům upravit podle vlastních představ? Máme pro Vás ke koupi rodinný dům, který se nachází v obci Benátky nad Jizerou, nedaleko nájezdu na dálnici D10. Přízemní rodinný dům stojí na pozemku o rozloze 823 m², má dispozici 4+1 se vstupem do malého sklepa a je spojen boční stranou se sousedním domem. Na zahradě je dále k dispozici samostatně stojící garáž a další zemědělské stavby. Vytápění domu zajišťuje plynový kotel a radiátory, ohřev vody bojlerem. Do domu je dále zavedena elektřina, veřejný vodovod a kanalizace. V obci je veškerá občanská vybavenost a nedaleký nájezd na dálnici D10 nabízí výbornou dostupnost do okolních velkých měst - Prahy, Mladé Boleslavi či Liberce. Pokud nedisponujete celou výší kupní ceny, s financováním Vám pomůže naše hypocentrum. Pro více informací kontaktujte makléřku. Těším se na Vás!

CENA: (za nemovitost) **5 790 000,- Kč**

Informace o nemovitosti

Počet podlaží objektu	1
Druh objektu	cihlová
Stav objektu	před rekonstrukcí
Vlastnictví	osobní
Vlastní pozemek (m ²)	823
Umístění objektu	klidná část obce
Topení	Lokální - plynové Lokální - elektrické Ústřední - dálkové



Prodej řadového RD, 105 m2, Benátky nad Jizerou, Benátky nad Jizerou II (okres Mladá Boleslav)

Nemovitost nabízí



M&M reality holding a. s.

Krakovská 1675/2
Praha - Nové Město
11000

Realitní makléř



Skalická Veronika

Telefon: 296 399 006
info@mmreality.cz

Doprava	vlak silnice MHD autobus
Elektřina	230 V 380 V
Voda	dálkový vodovod
Odpad	Městská kanalizace
Plyn	Zaveden
Občanská vybavenost	Škola Školka Zdravotnická zařízení Pošta Kompletní síť obchodů a služeb
Parkování	kryté stání
Počet míst k parkování	2
Zdroj teplé vody	bojler
Ostatní	Plot Garáž
Užitná plocha (m2)	105
Inženýrské sítě	Vodovod Kanalizace Plyn
Poloha objektu	řadový