

Prodej blokového RD, 530 m<sup>2</sup>, Sokolov



**M&M reality holding, a.s.**



## Prodej rodinného domu, 530 m<sup>2</sup>, Sokolov, ul. Jiřího z Poděbrad

ČÍSLO ZAKÁZKY: 868359 TYP ZAKÁZKY: prodej

LOKALITA: Sokolov, Jiřího z Poděbrad

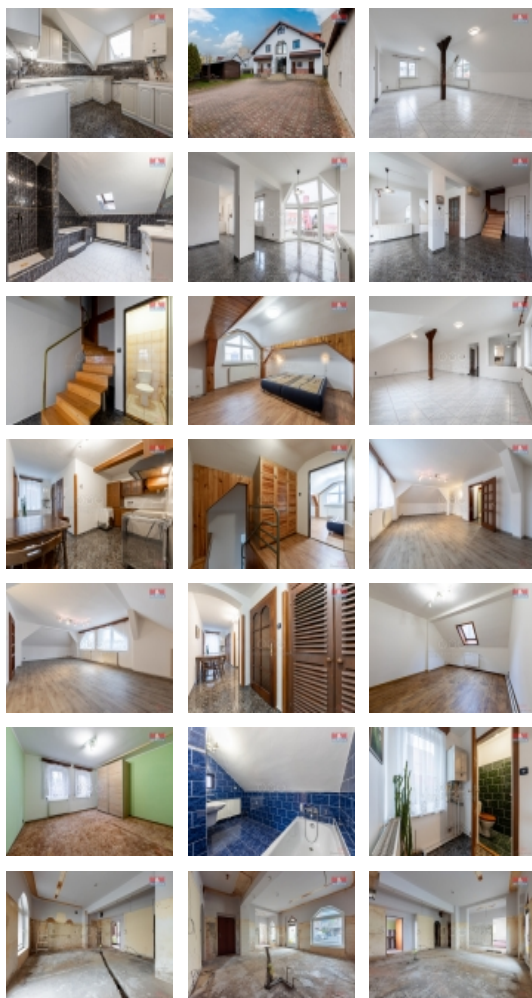
### Prodej rodinného domu, 530 m<sup>2</sup>, Sokolov, ul. Jiřího z Poděbrad

Nabízíme k prodeji prostorný rodinný dům v oblíbené části Sokolova s možností propojení bydlení a podnikání. Nemovitost s celkovou plochou pozemku 314 m<sup>2</sup> a užitnou plochou 530 m<sup>2</sup>. Dům je postaven z cihly, což zajišťuje výbornou tepelnou izolaci a celkově je ve velmi dobrém stavu. Dům je nyní rozdělen na nebytový prostor v přízemí, kde byla započata rekonstrukce a dvou bytů o velikosti 3+1 a mezonet 2+kk. S podnikatelským záměrem lze plně využít výhody, jako je nákladová rampa nebo specificky vybavená chladicí místnost, ideální pro logistiku nebo potravinářské podnikání. Poloha v bloku zajišťuje dostatečnou míru soukromí a zároveň výbornou dostupnost městské infrastruktury. Tato unikátní nemovitost v Sokolově čeká na svého nového majitele, který zde najde ideální prostor pro kombinaci pohodlného bydlení a úspěšného podnikání. Kontaktujte nás pro více informací a sjednání prohlídky.

CENA: (za nemovitost) **7 800 000,- Kč**

### Informace o nemovitosti

Počet podlaží objektu	1
Druh objektu	cihlová
Stav objektu	dobrý
Vlastnictví	osobní
Vlastní pozemek (m <sup>2</sup> )	273
Vybavení	sklep zahradka
Umístění objektu	klidná část obce
Topení	Lokální - plynové



Prodej blokového RD, 530 m2, Sokolov

Nemovitost nabízí



M&M reality holding a. s.

Krakovská 1675/2  
Praha - Nové Město  
11000

Realitní makléř



Vaníčková Martina

Telefon: 296 399 006  
[info@mmreality.cz](mailto:info@mmreality.cz)

<b>Doprava</b>	vlak silnice MHD autobus
<b>Elektřina</b>	230 V 380 V
<b>Voda</b>	dálkový vodovod
<b>Odpad</b>	Městská kanalizace
<b>Plyn</b>	Zaveden
<b>Občanská vybavenost</b>	Škola Školka Zdravotnická zařízení Pošta Kompletní síť obchodů a služeb
<b>Rok rekonstrukce</b>	1992
<b>Parkování</b>	venkovní stání
<b>Počet míst k parkování</b>	5
<b>Zdroj teplé vody</b>	kotel
<b>Ostatní</b>	Plot
<b>Užitná plocha (m2)</b>	530
<b>Inženýrské sítě</b>	Vodovod Kanalizace Plyn
<b>Poloha objektu</b>	v bloku