

Prodej blokového RD, 119 m<sup>2</sup>, Horšovský Týn, Město (okres Domažlice)



**M&M reality holding, a.s.**



## Prodej rodinného domu, 119 m<sup>2</sup>, Horšovský Týn, ul. Žižkova

ČÍSLO ZAKÁZKY: 849302 TYP ZAKÁZKY: prodej

LOKALITA: Horšovský Týn, Město (okres Domažlice), Žižkova

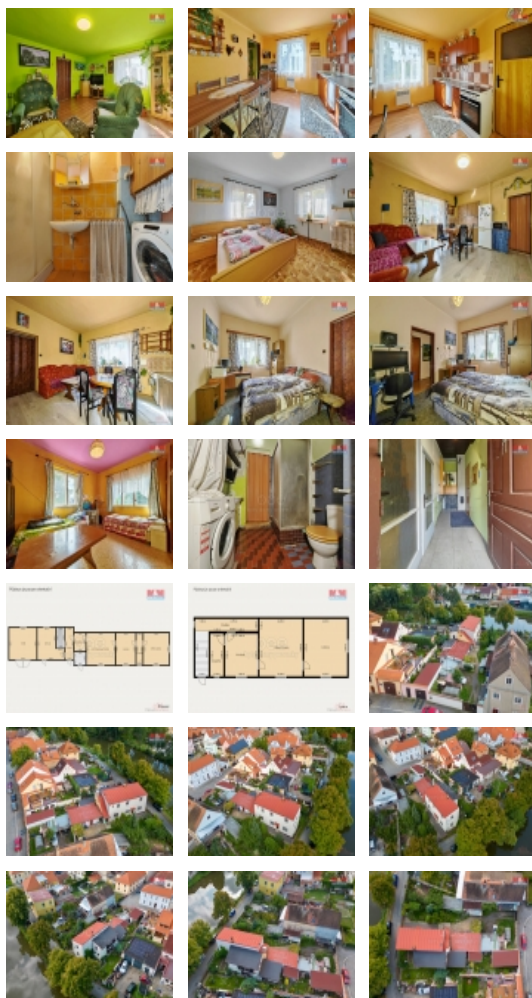
### Prodej rodinného domu, 119 m<sup>2</sup>, Horšovský Týn, ul. Žižkova

Nabízíme k prodeji patrový rodinný dům ve městě Horšovský Týn, ul. Žižkova. Celková užitná plocha domu je 119m<sup>2</sup>. Za zmínku také stojí venkovní zastřešené posezení. Přízemní byt o výměře 58m<sup>2</sup> je vhodný ke kompletní rekonstrukci a případné úpravě dispozice. Byt v patře s výměrou 61m<sup>2</sup> je v udržovaném stavu, rekonstrukce není tedy nutná. Dům má také vedlejší prostory a to dřevník s výměrou 14m<sup>2</sup> a také sklep 5m<sup>2</sup>. Vytápění domu nyní zajišťují krbová kamna a elektrické přímotopy, ohřev vody bojlerem, odpady svedeny do veřejné kanalizace. Občanská vybavenost je díky umístění nemovitosti v docházkové vzdálenosti. Dále je zde možnost přikoupit pozemek o výměře 170 m<sup>2</sup> k bydlení nebo komerčnímu využití např. maloobchod, ubytování nebo stravování. Pro více informací kontaktujte makléře. S financováním Vám poradí náš specialista. Doporučujeme prohlídku.

CENA: (za nemovitost) **4 500 000,- Kč**

### Informace o nemovitosti

Počet podlaží objektu	2
Druh objektu	smíšená
Stav objektu	dobrý
Vlastnictví	osobní
Vlastní pozemek (m <sup>2</sup> )	517
Vybavení	sklep
Umístění objektu	klidná část obce
Topení	Lokální - tuhá paliva Lokální - elektrické



Prodej blokového RD, 119 m2, Horšovský Týn, Město (okres Domažlice)

### Nemovitost nabízí



### M&M reality holding a. s.

Krakovská 1675/2  
Praha - Nové Město  
11000

### Realitní makléř



### Soukupová Václava

Telefon: 296 399 006  
[info@mmreality.cz](mailto:info@mmreality.cz)

<b>Doprava</b>	vlak silnice autobus
<b>Elektrina</b>	230 V 380 V
<b>Voda</b>	dálkový vodovod
<b>Odpad</b>	Městská kanalizace
<b>Občanská vybavenost</b>	Škola Školka Zdravotnická zařízení Pošta Kompletní síť obchodů a služeb
<b>Parkování</b>	u domu (veřejné)
<b>Počet míst k parkování</b>	1
<b>Zdroj teplé vody</b>	bojler
<b>Ostatní</b>	Plot Garáž
<b>Užitná plocha (m2)</b>	119
<b>Inženýrské sítě</b>	Kanalizace
<b>Poloha objektu</b>	v bloku