

Prodej rekreačního objektu, Pnětluky, Konětopy (okres Louny)



M&M realty holding, a.s.



Prodej chalupy, 155 m², Pnětluky

ČÍSLO ZAKÁZKY: 879681 TYP ZAKÁZKY: prodej

LOKALITA: Pnětluky, Konětopy (okres Louny)

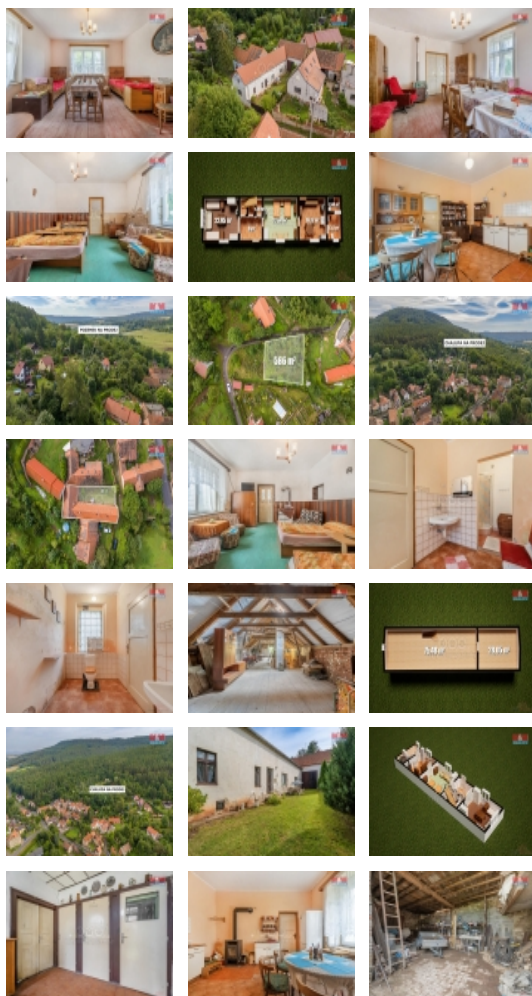
Prodej chalupy, 155 m², Pnětluky

Prodej chalupy v Konětopech u Pnětluk, okres Louny, která se nachází v klidné části obce na konci neprůjezdné ulice, ideální pro milovníky přírody a klidného venkovského života. Chalupa má užitnou plochu 155 m², je částečně podsklepena a má jedno nadzemní podlaží. Je postavena z cihel a z kamene. V domě najdete tři místnosti, které mohou sloužit jako obytné pokoje, ložnice, kuchyň a jsou vybaveny stylovým nábytkem. K domu náleží stodola a samostatná zahrada s plochou 586 m² s ovocnými stromy. Možnost koupit i bez zahrady. Nižší cena o 500 tis. Kč. Na domě nová střešní krytina, okapy, vyměněna 2 okna. Půda je vhodná k přestavbě. Poloha v klidné části obce zajišťuje naprostý klid a soukromí, zároveň je ale dobře dostupná. V okolí náměty na výlety. Tento objekt s potenciálem je ideální jak pro rekreační účely, tak i k trvalému bydlení. Školka v Domoušicích 4 km, škola v Kounově 6 km nebo v Lounech. Praha 1 hodina, Louny 19 minut, Žatec 17 minut. Pro více informací kontaktujte makléře.

CENA: (za nemovitost) **3 950 000,- Kč**

Informace o nemovitosti

Počet podlaží objektu	1
Druh objektu	kamenná
Stav objektu	dobrý
Vlastnictví	osobní
Vlastní pozemek (m ²)	972
Vybavení	sklep zahrada
Umístění objektu	klidná část obce
Vybaveno	Nezařizeno



Prodej rekreačního objektu, Pnětluky, Konětopy (okres Louny)

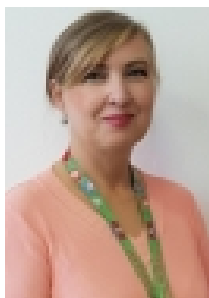
Nemovitost nabízí



M&M reality holding a. s.

Krakovská 1675/2
Praha - Nové Město
11000

Realitní makléř



Kynčlová Jana

Telefon: 296 399 006
info@mmreality.cz

Topení	Lokální - tuhá paliva
Doprava	silnice autobus
Odpad	Městská kanalizace
Občanská vybavenost	Pošta
Rok rekonstrukce	2024
Rok kolaudace	1920
Parkování	kryté stání
Počet míst k parkování	4
Zdroj teplé vody	bojler
Ostatní	Plot
Užitná plocha (m2)	155
Poloha objektu	samostatný