

Pronájem komerčního objektu , Dalovice (okres Karlovy Vary)



## M&M reality holding, a.s.



### Pronájem ubytovacího zařízení, 300 m?, Dalovice, Botanická

ČÍSLO ZAKÁZKY: 857332 TYP ZAKÁZKY: pronájem

LOKALITA: Dalovice (okres Karlovy Vary), Botanická

#### Pronájem ubytovacího zařízení, 300 m?, Dalovice, Botanická

Toto kompletně zrekonstruované přízemí vás překvapí svou moderností a funkcí. Každý z osmi pokojů je svěží a neobydlený, čekající na své první nájemníky. S vlastní kuchyňkou, pohodlnými lůžky, úložným prostorem a stolem, je každá místnost dokonale připravena na individuální potřeby jeho obyvatel.

Naše ubytovací zařízení v Dalovicích na ulici Botanická je klíčem k pohodlnému a bezstarostnému bydlení pro skupinu až 17 osob.

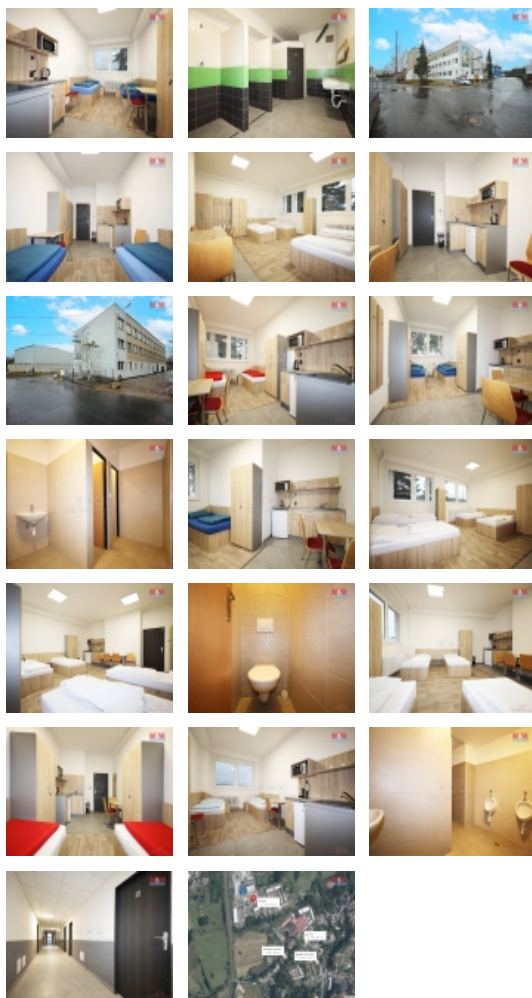
Víme, že soukromí je klíčové, a proto je celý prostor oddělen od zbytku budovy vlastním vchodem. Přesto, že každý pokoj je autonomní jednotkou, vytváříme zároveň společenství s možností sdílení společných prostor jako jsou sprchy, prádelna, denní místnost a WC.

A co víc? Toto zařízení je k dispozici pouze jako celek, což znamená, že můžete těžit z výhod skupinového pronájmu a vytvořit si vlastní komunitu nebo tým. Navíc, díky blízké zastávce MHD, která je vzdálena pouhých 300 metrů, bude doprava pro vás a vaše hosty hračkou.

CENA: (za měsíc) **80 000,- Kč**

#### Informace o nemovitosti

Číslo podlaží v domě	1
Počet podlaží objektu	3
Druh objektu	cihlová
Stav objektu	velmi dobrý
Vlastnictví	osobní



Pronájem komerčního objektu , Dalovice (okres Karlovy Vary)

**Nemovitost nabízí**



**M&M reality holding a. s.**

Krakovská 1675/2  
Praha - Nové Město  
11000

**Realitní makléř**



**Marečková Romana**

Telefon: 296 399 006  
[info@mmreality.cz](mailto:info@mmreality.cz)

Umístění objektu	klidná část obce
Telekomunikace	Internet
Vybaveno	Nezařízeno
Topení	Lokální - plynové Ústřední - dálkové
Rok rekonstrukce	2022
Počet míst k parkování	2
Účel budovy	Jiný
Užitná plocha (m2)	300
Počet bytů - celkem	8
Počet bytů - volných	8
Inženýrské sítě	Vodovod Plyn