

Prodej bytu 4+1, OV, Praha 2, Nové Město, ul. Ladova



**M&M reality holding, a.s.**



## Prodej bytu 4+1, Ladova ul., Praha 2 - Nové město

ČÍSLO ZAKÁZKY: 883096 TYP ZAKÁZKY: prodej

LOKALITA: Praha 2, Nové Město, Ladova

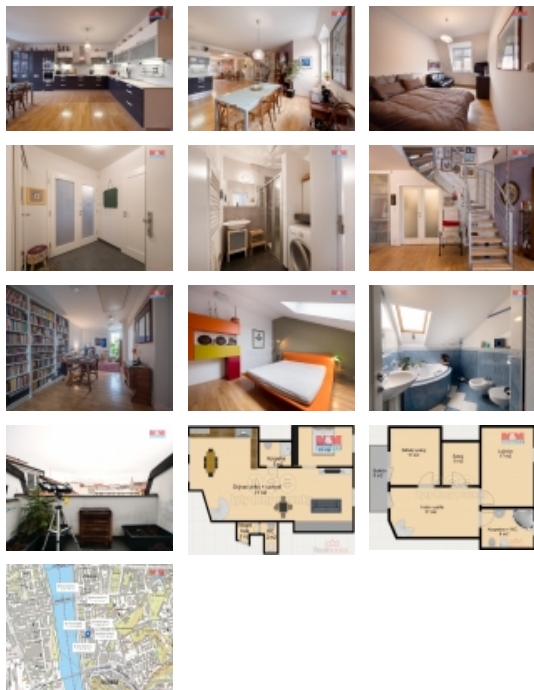
### Prodej bytu 4+1, Ladova ul., Praha 2 - Nové město

Prodej bytu 4+1, 145 m<sup>2</sup> (možno i jako 5+kk), nacházejícího se v předposledním a posledním podlaží 9. podlažního domu v centru Prahy pouze několik metrů od Náplavky na Rašínově nábřeží. Ve spodním podlaží bytu se ze vstupní haly, kde se nachází WC, dostaneme do prostorného obývacího pokoje cca 70 m<sup>2</sup> s kuchyňským koutem, z kterého je přístupná ložnice a koupelna. Po točitém schodišti v obývacím pokoji se dostaneme do velké haly ve druhém podlaží, kde jsou samostatně přístupné dva pokoje, koupelna, šatna a vstup na balkon s jedinečným výhledem na Emauzský klášter na Palackého náměstí. Možno zajištění hypotéky. Více informací v RK.

CENA: (za nemovitost) **21 980 000,- Kč**

### Informace o nemovitosti

Dispozice bytu	4+1
Číslo podlaží v domě	8
Počet podlaží objektu	1
Druh objektu	cihlová
Stav objektu	velmi dobrý
Vlastnictví	osobní
Vybavení	výtah zahrada
Umístění objektu	centrum
Topení	Lokální - plynové
Doprava	silnice MHD metro



Prodej bytu 4+1, OV, Praha 2, Nové Město, ul. Ladova

**Nemovitost nabízí**



**M&M reality holding a. s.**

Krakovská 1675/2  
Praha - Nové Město  
11000

**Realitní makléř**



**Korbář Vladimír**

Telefon: 296 399 006  
[info@mmreality.cz](mailto:info@mmreality.cz)

<b>Elektřina</b>	230 V
<b>Voda</b>	dálkový vodovod
<b>Odpad</b>	Městská kanalizace
<b>Plyn</b>	Zaveden
<b>Občanská vybavenost</b>	Škola Školka Zdravotnická zařízení Pošta Supermarket Kompletní síť obchodů a služeb Kulturní zařízení Sportovní areál
<b>Rok rekonstrukce</b>	2015
<b>Rok kolaudace</b>	1923
<b>Parkování</b>	u domu (veřejné)
<b>Orientace</b>	Sever
<b>Zdroj teplé vody</b>	kotel
<b>Ostatní</b>	Plot Výtah
<b>Užitná plocha (m2)</b>	145
<b>Inženýrské sítě</b>	Vodovod Kanalizace Plyn Elektřina