

Prodej samostatného RD, 136 m<sup>2</sup>, Úpice (okres Trutnov)



**M&M reality holding, a.s.**



## Prodej rodinného domu, 109 m<sup>2</sup>, Úpice, ul. Poděbradova

ČÍSLO ZAKÁZKY: 862701 TYP ZAKÁZKY: prodej

LOKALITA: Úpice (okres Trutnov), Poděbradova

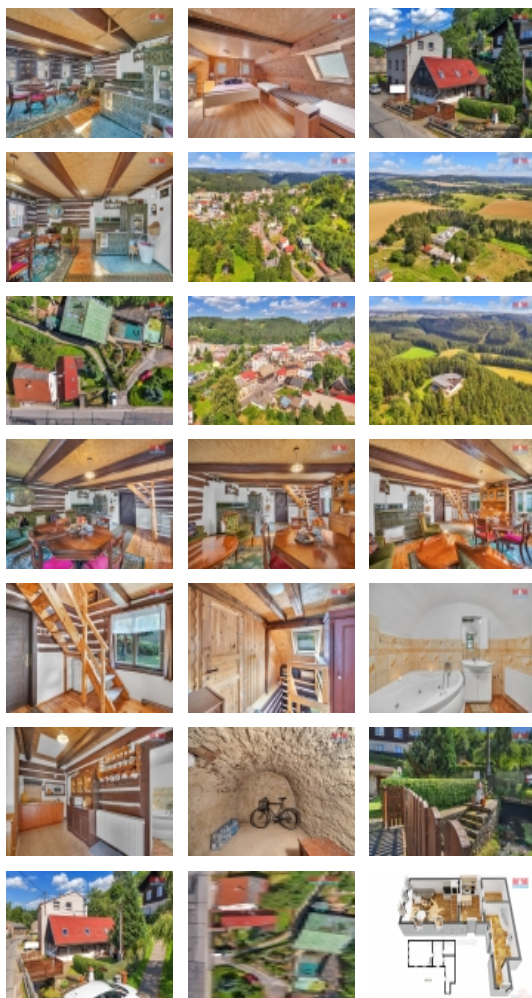
### Prodej rodinného domu, 109 m<sup>2</sup>, Úpice, ul. Poděbradova

Nabízíme poloroubený dům v blízkosti Jestřebích hor a to na okraji malého a klidného města Úpice. Dům je v dobrém a udržovaném stavu, po částečné rekonstrukci, podříznutý a částečně izolovaný s novou střechou, okny a dveřmi. Dispozice: vstupní chodba 11 m<sup>2</sup>, částečně využívána i jako kuchyně, vede po levé straně do světnice 31 m<sup>2</sup> s kachlovými kamny a vstupem do ložnice 27 m<sup>2</sup> v patře a půdy 23 m<sup>2</sup> (možno dobudovat podkrovní pokoj), po pravé straně do koupelny 10 m<sup>2</sup> s vanou s vířivkou a WC, dále do sklepa 7 m<sup>2</sup> s klenbou. Dům je vytápěný kachlovými kamny a plynovým kotlem, je napojený na veřejný vodovod a odpady do ČOV. Občanská vybavenost a dostupnost je velmi dobrá. V místě je škola, školka, divadlo, kino, obchody, banky, lékařský dům. Blízké okolí města nabízí mnoho možností pro cykloturistiku i pěší turistiku.

CENA: (za nemovitost) **3 428 000,- Kč**

### Informace o nemovitosti

Počet podlaží objektu	2
Druh objektu	smíšená
Stav objektu	velmi dobrý
Vlastnictví	osobní
Vlastní pozemek (m <sup>2</sup> )	233
Vybavení	sklep zahradka
Umístění objektu	okrajová zástavba
Topení	Lokální - plynové Lokální - elektrické
Doprava	silnice autobus



Prodej samostatného RD, 136 m<sup>2</sup>, Úpice (okres Trutnov)

**Nemovitost nabízí**



**M&M reality holding a. s.**

Krakovská 1675/2  
Praha - Nové Město  
11000

**Realitní makléř**



**Grohová Silvie**

Telefon: 296 399 006  
[info@mmreality.cz](mailto:info@mmreality.cz)

<b>Elektřina</b>	230 V 380 V
<b>Voda</b>	dálkový vodovod
<b>Odpad</b>	ČOV pro celý objekt
<b>Plyn</b>	Zaveden
<b>Občanská vybavenost</b>	Škola Školka Zdravotnická zařízení Pošta Kompletní síť obchodů a služeb
<b>Rok rekonstrukce</b>	5
<b>Parkování</b>	u domu (veřejné)
<b>Zdroj teplé vody</b>	kotel
<b>Ostatní</b>	Plot
<b>Užitná plocha (m<sup>2</sup>)</b>	136
<b>Inženýrské sítě</b>	Vodovod Elektřina
<b>Poloha objektu</b>	samostatný