

Prodej řadového RD, 220 m², Bystřice pod Hostýnem, Rychlov (okres Kroměříž)



M&M reality holding, a.s.



Prodej rodinného domu, Bystřice pod Hostýnem, ul. Zahradní

ČÍSLO ZAKÁZKY: 871889 TYP ZAKÁZKY: prodej

LOKALITA: Bystřice pod Hostýnem, Rychlov (okres Kroměříž), Zahradní

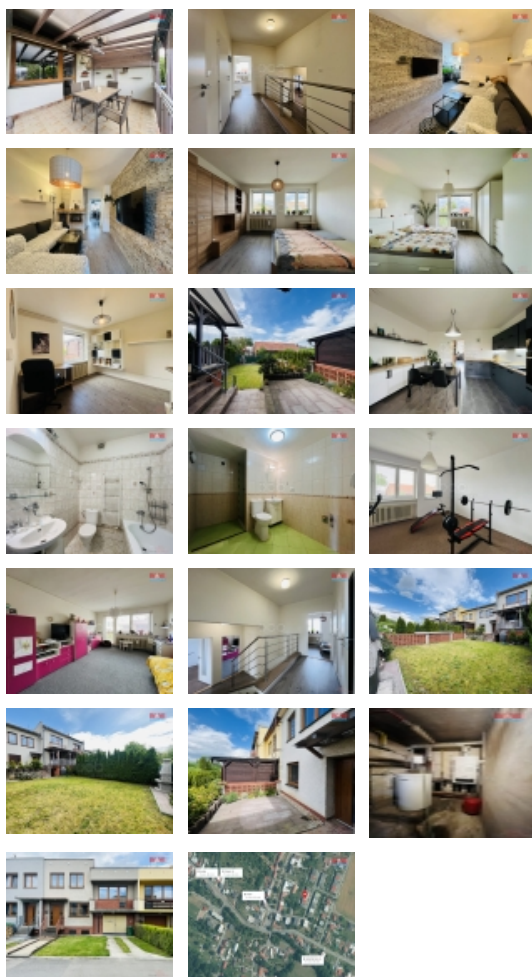
Prodej rodinného domu, Bystřice pod Hostýnem, ul. Zahradní

Nabízíme k prodeji prostorný, vkusně řešený řadový rodinný dům ve vyhledávané lokalitě Rychlov u Bystřice pod Hostýnem. Tento dvoupodlažní, podsklepený dům má zastavěnou plochu 116 m² a zahradu o velikosti 163 m². Dispozice 6+kk zahrnuje garáž, sklep, terasu, dva balkony a dvě koupelny. V přízemí najdete garáž, pokoj pro hosty, koupelnu se sprchou a toaletou, prádelnu, komoru a sklepy. První patro nabízí kuchyň s vstupem na terasu, obývací pokoj, hlavní vstup do domu a šatnu. Mezipatro obsahuje pokoj s balkonem a posilovnu. Ve druhém patře se nachází ložnice, koupelna s vanou a toaletou, komora a další pokoj s balkonem. Dům je světlý a vzdušný, ideální pro velkou rodinu. Vytápění zajišťuje plynový kotel a ohřev vody bojler. Tento dům je vhodný pro ty, kteří hledají domov s dostatečnou občanskou vybaveností a dobrou dopravní dostupností. Autobusová zastávka je vzdálena asi 200 metrů. Pro další informace a domluvení prohlídky kontaktujte makléře.

CENA: (za nemovitost) **5 990 000,- Kč**

Informace o nemovitosti

Počet podlaží objektu	1
Druh objektu	cihlová
Stav objektu	velmi dobrý
Vlastnictví	osobní
Vlastní pozemek (m ²)	279
Vybavení	balkon sklep zahrada



Prodej řadového RD, 220 m2, Bystřice pod Hostýnem, Rychlov (okres Kroměříž)

Nemovitost nabízí



M&M reality holding a. s.

Krakovská 1675/2
Praha - Nové Město
11000

Realitní makléř



Kavač Bardodějová Jana

Telefon: 296 399 006
info@mmreality.cz

Umístění objektu	klidná část obce
Topení	Lokální - plynové Lokální - tuhá paliva
Doprava	vlak silnice autobus
Elektřina	230 V 380 V
Odpad	Městská kanalizace
Občanská vybavenost	Škola Školka Zdravotnická zařízení Pošta Kompletní síť obchodů a služeb
Rok rekonstrukce	2015
Rok kolaudace	1984
Parkování	u domu (veřejné)
Počet míst k parkování	3
Zdroj teplé vody	kotel
Ostatní	Plot Garáž
Užitná plocha (m2)	220
Inženýrské sítě	Vodovod Kanalizace Plyn
Poloha objektu	řadový

Prodej řadového RD, 220 m2, Bystřice pod Hostýnem, Rychlov (okres Kroměříž)