

Prodej bytu 2+kk, OV, Sedlčany (okres Příbram), ul. K Cihelně



## M&M reality holding, a.s.



### Prodej bytu 2+kk, 60 m<sup>2</sup>, Sedlčany, ul. K Cihelně

ČÍSLO ZAKÁZKY: 883683 TYP ZAKÁZKY: prodej

LOKALITA: Sedlčany (okres Příbram), K Cihelně

#### Prodej bytu 2+kk, 60 m<sup>2</sup>, Sedlčany, ul. K Cihelně

Nabízíme k prodeji zděný byt, o dispozici 2+kk, s užitnou plochou 60 m<sup>2</sup>. Byt má prostorný sklep s plochou 4,3 m<sup>2</sup> a terasu o ploše 3,1 m<sup>2</sup>. Umístění ve 4. NP zděného domu s výtahem, výhodou je bezbariérové bydlení. Dispozice: obývací pokoj + kuchyňský kout, ložnice, předsíň, koupelna, samostatná toaleta. Vytápění bytu a ohřev vody je zajištěno pomocí tepelných čerpadel v domě, obslužnost zajištěna. Vodovod i kanalizace veřejná. Bytový dům byl kolaudován v roce 2024, jeho výhodou je umístění v klidné a okrajové části města. Vlastní, pohodlné parkování zajištěno před domem. Občanská vybavenost v místě, dostupnost autobusového i vlakového spojení. Byt je ihned k nastěhování, doporučujeme prohlídku.

**CENA:** (za nemovitost) **5 149 440,- Kč**

#### Informace o nemovitosti

Dispozice bytu	2+kk
Číslo podlaží v domě	4
Počet podlaží objektu	4
Druh objektu	cihlová
Stav objektu	novostavba
Vlastnictví	osobní
Vybavení	výtah sklep
Umístění objektu	klidná část obce
Telekomunikace	Internet
Topení	Tepelné čerpadlo

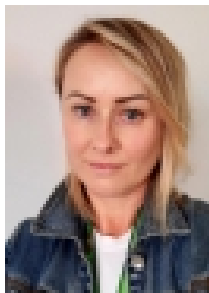
#### Nemovitost nabízí



#### M&M reality holding a. s.

Krakovská 1675/2  
Praha - Nové Město  
11000

## Prodej bytu 2+kk, OV, Sedlčany (okres Příbram), ul. K Cihelně

**Realitní makléř****Klatovská Pavlína**

Telefon: 296 399 006

[info@mmreality.cz](mailto:info@mmreality.cz)

<b>Doprava</b>	vlak silnice autobus
<b>Elektřina</b>	230 V
<b>Voda</b>	dálkový vodovod
<b>Odpad</b>	Městská kanalizace
<b>Plyn</b>	Není
<b>Občanská vybavenost</b>	Škola Školka Zdravotnická zařízení Pošta Supermarket Kompletní síť obchodů a služeb Kulturní zařízení Sportovní areál
<b>Rok kolaudace</b>	2024
<b>Parkování</b>	venkovní stání
<b>Počet míst k parkování</b>	1
<b>Ostatní</b>	Bezbariérový přístup Výtah
<b>Užitná plocha (m2)</b>	60
<b>Inženýrské sítě</b>	Vodovod Kanalizace Elektřina