

Prodej rekreačního objektu, Mařenice, Dolní Světlá (okres Česká Lípa)



## M&M reality holding, a.s.



### Prodej chalupy s restaurací, 598 m<sup>2</sup>, Dolní Světlá - Mařenice

ČÍSLO ZAKÁZKY: 871087 TYP ZAKÁZKY: prodej

LOKALITA: Mařenice, Dolní Světlá (okres Česká Lípa)

#### Prodej chalupy s restaurací, 598 m<sup>2</sup>, Dolní Světlá - Mařenice

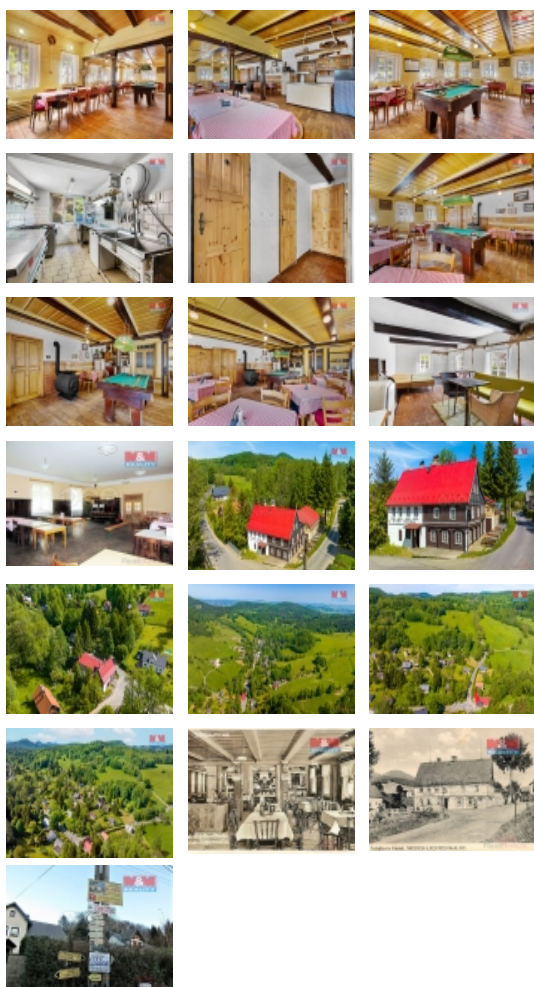
Nabízíme k prodeji chalupu s restauračním zařízením s názvem Stará Hospoda, která se nachází v malebné přírodě v obci Dolní Světlá v hojně navštěvovaném kraji nedaleko Mařenic v části Lužických hor. Vyhlášená Hospůdka je opět v provozu a je oblíbenou zastávkou nejen místními obyvateli, ale i turisty z širokého okolí a zejména hojně navštěvovaná Německými turisty. Chalupa má č.p. a na KN je zapsaná jako rodinný dům. Celé INP poskytuje zázemí pro restauraci - výčep s lokálem má kapacitu až 50 osob.

Zrekonstruovaná kuchyň a sociální zařízení pro hosty. Na lokál navazuje velký sál s bočním vchodem a šatnou, kde probíhají svatební hostiny, oslavy narozenin a konaly se zde i taneční kurzy pro dospělé. II a III NP lze vybudovat na pokoje pro hosty, nebo na vlastní bydlení. Blízká lyžařská střediska: Jedlová, Horní Podluží, Kytlice, Polevsko. V letních měsících si zde přijdou na své turisté, cyklisté a houbaři, ale také golfisté v nedalekém Resortu Malevil. Pro více informací volejte makléři.

CENA: (za nemovitost) **5 690 000,- Kč**

#### Informace o nemovitosti

Počet podlaží objektu	1
Druh objektu	smíšená
Stav objektu	dobrý
Vlastnictví	osobní
Vlastní pozemek (m <sup>2</sup> )	598
Vybavení	sklep zahradka
Umístění objektu	klidná část obce



Prodej rekreačního objektu, Mařenice, Dolní Světlá (okres Česká Lípa)

**Nemovitost nabízí**



**M&M reality holding a. s.**

Krakovská 1675/2  
Praha - Nové Město  
11000

**Realitní makléř**



**Bílková Liběna**

Telefon: 296 399 006  
[info@mmreality.cz](mailto:info@mmreality.cz)

<b>Topení</b>	Lokální - tuhá paliva
<b>Doprava</b>	silnice autobus
<b>Elektřina</b>	230 V 380 V
<b>Voda</b>	dálkový vodovod
<b>Odpad</b>	Septik
<b>Plyn</b>	Není
<b>Rok rekonstrukce</b>	2021
<b>Parkování</b>	u domu (veřejné)
<b>Počet míst k parkování</b>	4
<b>Zdroj teplé vody</b>	bojler
<b>Užitná plocha (m2)</b>	390
<b>Poloha objektu</b>	samostatný