

Prodej rekreačního objektu, Klimkovice, Hýlov (okres Ostrava-město)



**M&M reality holding, a.s.**

## Prodej chalupy, 71 m<sup>2</sup>, Klimkovice

ČÍSLO ZAKÁZKY: 881951 TYP ZAKÁZKY: prodej

LOKALITA: Klimkovice, Hýlov (okres Ostrava-město)

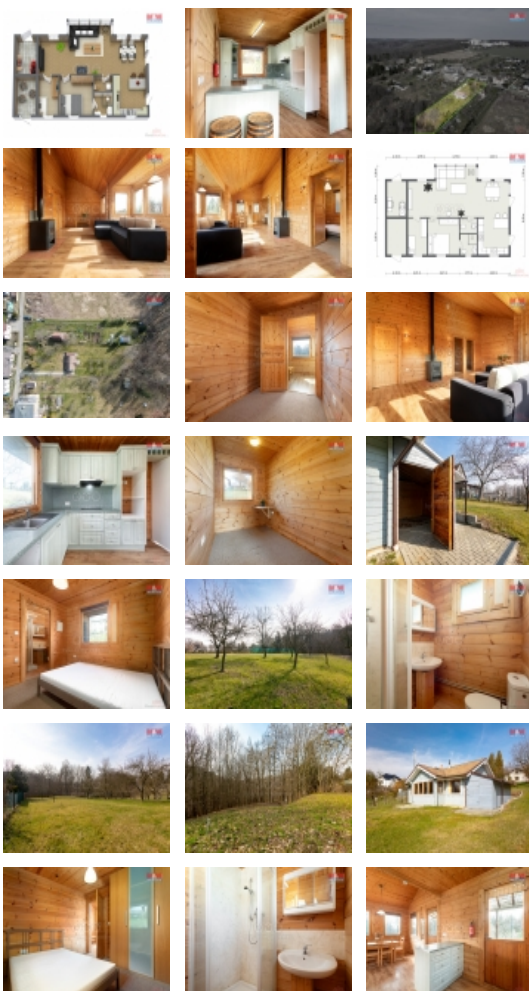
### Prodej chalupy, 71 m<sup>2</sup>, Klimkovice

Nabízíme k prodeji stylovou chalupu v polosamotě, která se pyšní bezkonkurenční lokací v klidné části obce Hýlov, katastrální území Klimkovice. Tato jedinečná nemovitost s praktickou dispozicí čtyř místností, se rozprostírá na slunném pozemku o celkové ploše 3524 m<sup>2</sup>. Chalupa je ideální k víkendovým radovánkám, zároveň i k celoročnímu využívání. K nemovitosti patří velkorysá zahrada končící přímo u lesa, která nabízí oázu klidu a soukromí. Na pozemku se nachází studna s pitnou vodou, avšak je zde dostupný i klasický vodovodní řád. Přízemní dřevěná konstrukce domu je ve skvělém stavu a celková užitná plocha činí 71 m<sup>2</sup>. Díky dostatečné velikosti pozemku je zde možnost využití prostoru pro další stavební místo. Ideální pro ty, kdo hledají klidné bydlení v souladu s přírodou, přitom s dobrou dostupností do města. Nechte se okouzlit charakterem a atmosférou této nemovitosti, jež je skutečně výjimečná svou polohou, praktičností a šarmem. Račte se, prosím, sami přesvědčit!

CENA: (za nemovitost) **8 960 000,- Kč**

### Informace o nemovitosti

Počet podlaží objektu	1
Druh objektu	dřevěná
Stav objektu	velmi dobrý
Vlastnictví	osobní
Vlastní pozemek (m <sup>2</sup> )	3524
Vybavení	sklep zahrada
Umístění objektu	polosamota
Telekomunikace	Internet



Prodej rekreačního objektu, Klimkovice, Hýlov (okres Ostrava-město)

**Nemovitost nabízí**



**M&M reality holding a. s.**

Krakovská 1675/2  
Praha - Nové Město  
11000

**Realitní makléř**



**Půdová Markéta**

Telefon: 296 399 006  
[info@mmreality.cz](mailto:info@mmreality.cz)

<b>Topení</b>	Lokální - tuhá paliva
<b>Doprava</b>	silnice MHD
<b>Elektřina</b>	230 V 380 V
<b>Voda</b>	dálkový vodovod vlastní studna
<b>Odpad</b>	Septik
<b>Plyn</b>	Na hranici
<b>Občanská vybavenost</b>	Škola Školka Zdravotnická zařízení Pošta Kompletní síť obchodů a služeb Kulturní zařízení Sportovní areál
<b>Parkování</b>	venkovní stání
<b>Zdroj teplé vody</b>	kotel
<b>Ostatní</b>	Plot
<b>Užitná plocha (m2)</b>	71
<b>Druh pozemku</b>	zahrada
<b>Inženýrské sítě</b>	Vodovod Elektřina
<b>Poloha objektu</b>	samostatný