

Pronájem komerčního objektu : Sklad, Brno, Horní Heršpice (okres Brno-město)



Pronájem skladu s rampou v Brně u dálnice D1, 337 m²

ČÍSLO ZAKÁZKY: N/RSB/208 TYP ZAKÁZKY: pronájem
07/24

LOKALITA: Brno, Horní Heršpice (okres Brno-město),
Bohunická

Pronájem skladu s rampou v Brně u dálnice D1, 337 m²

V zastoupení majitele nabízíme k pronájmu skladový prostor o celkové výměře 336,7 m². Sklad se nachází na strategické pozici v těsné blízkosti dálnice D1 a v blízkosti zastávky MHD. Zásobování je možné pomocí vlastní rampy.

Celková výměra: 336,7 m²

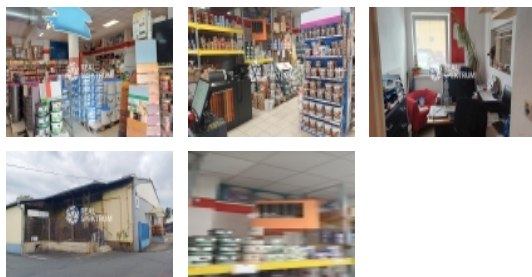
Dostupnost: V blízkosti dálnice D1, MHD

Pro více informací, půdorys, či zajištění prohlídky kontaktujte uvedeného makléře.

CENA: (za měsíc) **50 500,- Kč**

Informace o nemovitosti

Číslo podlaží v domě	1
Druh objektu	cihlová
Stav objektu	dobrý
Energetická třída	G - Mimořádně nevhodná
Účel budovy	Sklad
Ostatní	Parkoviště
Užitná plocha (m ²)	336
Poloha objektu	samostatný
K dispozici od	01.01.2025



Nemovitost nabízí



REAL SPEKTRUM a.s.

Lidická 77, Brno, 602 00

Pronájem komerčního objektu : Sklad, Brno, Horní Heršpice (okres Brno-město)

Realitní makléř



Karim Kapitančík

Mobil: +420 724 405 300

karim.kapitancik@realspektrum.cz